



The new Golf & The new Golf Variant



The new Golf 就是 Golf 進化回歸，自德其樂

The Golf 不僅僅是一台車
是種生活態度，不變的信仰，無需妥協的經典
純粹駕馭樂趣的追求，以及對德國工藝的信賴
對它，偏愛無需理由
The new Golf 就是 Golf



經典外觀 再顯魅力

The new Golf 由外到內全新升級，側身的運動化線條，配戴車頭及車尾更銳利的頭燈、尾燈造型，彰顯出 The new Golf 獨特的科技感及搶眼魅力。



01 Volkswagen 廠徽光標定位燈

首次搭載的 Volkswagen 廠徽光標定位燈，與橫貫式定位燈相互連結，外觀更加俐落、科技感，動感且立體的視覺展現，讓 The new Golf 成為路上最時尚閃耀的焦點！

02 側翼線條

側身鋒利的線條，搭配流線形的身軀，使車身更為靈巧且具運動感。

03 LED 3D 動態尾燈

獨特設計的 LED 3D 動態尾燈，搭配動態轉向指示燈功能，在煞車、轉向、倒車時巧妙的流水燈形變幻，不僅提升行車安全，每一動都充滿動感與活力。

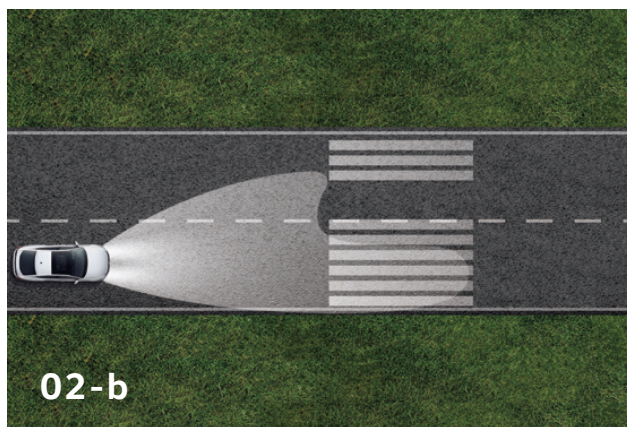
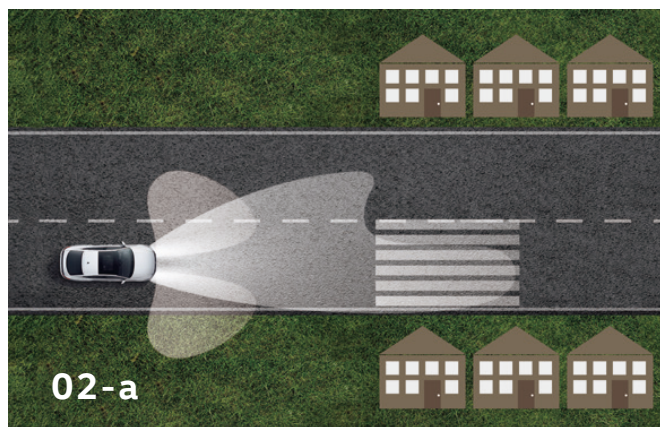
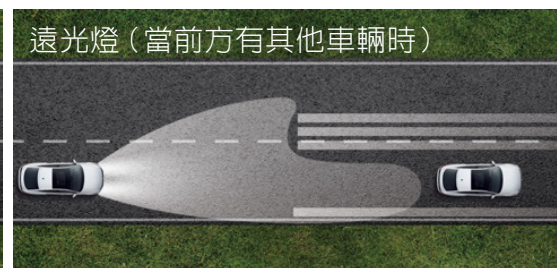
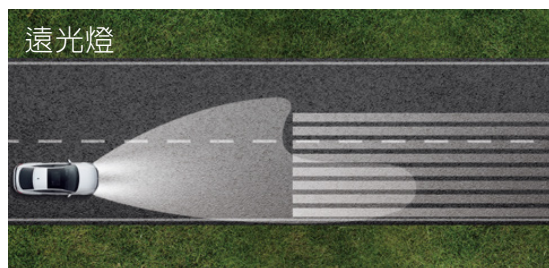
IQ.LIGHT 智慧燈組

具備多模式照明技術的 LED Matrix 矩陣式頭燈，擁有更精確的燈光分布與照明亮度，同時根據環境、車速、駕駛模式與轉向角度進行智慧變化，打造最均勻、適當的用路光型，有效提升照明精準度與安全性。



01 DLA 動態頭燈自動切換

於夜間行駛使用遠光燈時，提供更佳的遮光功能，能關閉部分 LED 光束照明，讓遠光燈避開其他用路人，避免造成眩光，大幅提升夜間駕駛的安全性。



02 IQ.LIGHT 特殊照明模式

能根據不同用路環境，自動調整對應的特殊照明模式。市區模式提升照明廣度，易於察覺行人與識別路況；鄉村模式則提供距離較長的頭燈照明，增加前方可視範圍。The new Golf 各式特殊照明皆能因應不同時速及用車狀況自動調整光型變化，提供更安心的駕駛體驗。

科技進化 新世代數位座艙



Digital Cockpit Pro 10.25 吋全邏輯數位化儀表

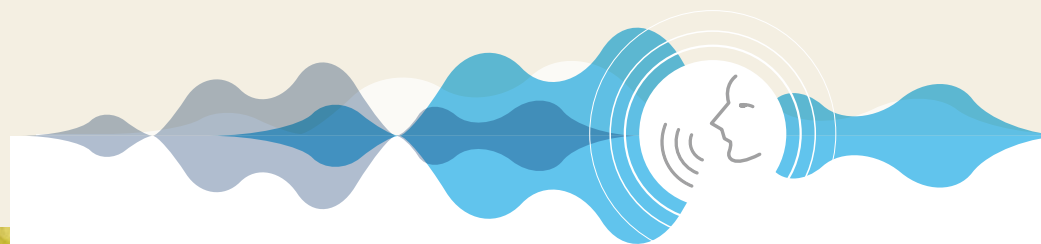
搭載 10.25 吋新世代顯示器，可依個人喜好顯示功能，導航地圖也可顯現於此，可依照個人需求打造專屬的顯示畫面。

Discover Pro 12.9 吋多媒體鏡面觸控主機 (MIB4)

全新升級的 Discover Pro，螢幕略朝向駕駛者，提供更大的可視螢幕，並搭載全新的 MIB GEN4 模組化資訊娛樂系統，反應速度更為靈敏及流暢。全新的中文化彩色操作介面，設計更直覺、更貼近日常使用習慣。高度個人化的功能設定，讓每一趟旅程都是量身訂做。

全新導入台灣專屬中文智慧語音助理，能透過聲控操作多媒體系統、調整空調、切換駕駛模式等多元功能，並依照個人喜好客製化設定愛車喚醒詞，也能適時溫馨提醒駕駛於行車時保持專注，成為您專屬的駕駛夥伴。

台灣專屬中文智慧語音助理 Voice Assistant



你好，福斯

專為台灣市場開發設計的中文文化智慧語音助理，透過多種台灣自然語言模型讓你可以使用更加口語化的指令進行多種車輛操作，例如，只要講出：「你好，福斯，我好冷！」，你的愛車將自動調整空調溫度。

為您的愛車取名

能自由設定您愛車的名字，成為專屬喚醒詞，為您提供貼心的語音服務。

開口即可操控

針對特定功能，不需說出喚醒詞，說出您的需求即可操控，例如：聲音大一點、打開導航等。

智能聲控駕駛環境

能透過聲控調整空調大小、駕駛模式及切換車內氛圍環境，輕鬆轉換每一刻的行車體驗及感受。

智能聲控導航

導航途中，能通過語音快速搜尋目的地，並能即時安排中途停靠點，讓旅程更有效率。



01 Harman Kardon 環繞音響系統

專門為 Volkswagen 開發設計的環繞音響系統，擁有 480 瓦輸出功率、10 支揚聲器、12 聲道，更具備強勁渾厚的中低音與多種音場設定，帶給乘員豪華的車內音樂饗宴，盡情享受升級的移動體驗。

02 HUD 抬頭顯示器 (投影式)

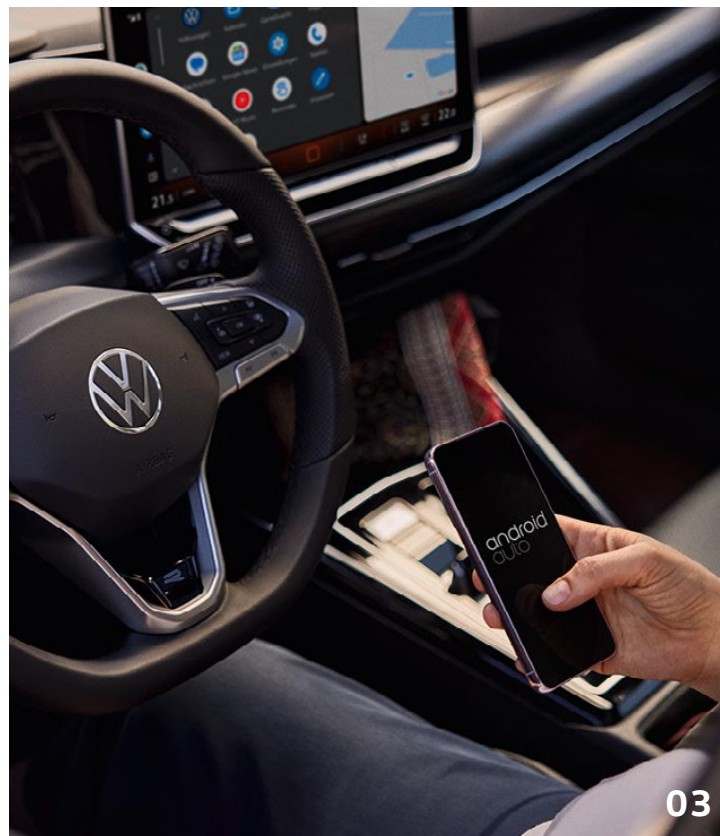
將車速、導航資訊與駕駛輔助系統詳細資訊直接投影在擋風玻璃上，重要資訊皆在駕駛者的主視線範圍之內，有助於減少駕駛者視線離開路面的時間，增加行車安全性。



03 App-Connect 無線多媒體手機鏡射 (含無線 Apple CarPlay 與 Android Auto)*

透過與系統相容的智慧型手機，在您的 MIB 資訊娛樂系統上存取並使用音樂、地圖等應用程式，沿途為您提供各式協助及眾多娛樂功能，讓您與車外世界保持連線。

*App-Connect 無線多媒體鏡射功能僅限部分相容手機使用。





04



05

04 車室氛圍燈 (含多重模式選擇)

車室整體環艙的 30 種顏色氛圍燈，透過溫和光線營造放鬆、沉浸的舒適感受，為夜間行駛帶來全新的駕馭氛圍。

05 手機無線充電裝置

放上支援無線充電的手機機型，讓充電也變得輕鬆自在。

06 電子線傳式排檔系統

以數位訊號控制檔位升降，且在排檔桿上顯示目前檔位。靈巧的線傳排檔桿也能減少駕駛從中控置物空間取物時的困難，為座艙營造出更寬廣的空間。在 D 檔減速至車輛靜止情況下，如駕駛打開車門，系統會自動切換至 P 檔，大幅提升安全性。



06



07

07 駕駛座 ergoActive 按摩座椅 (Life Premium / Style 標配)

駕駛座標配 ergoActive 按摩座椅。人體工學座椅設計加上按摩功能，能放鬆背部肌肉，避免駕駛長時間維持同一坐姿及位置。打造舒適駕車體驗的同時，也幫助駕駛緩解疲勞感、提升行車注意力。

08 Touch Slider 數位觸控列 (附背光)

不論聲音、空調、座椅加熱都能直覺地輕觸觸控列來操作。升級新增照明設計，提升於黑暗中操控的便利性。駕駛導向的人性化設計，讓您更專注於路況以增加安全性，也讓您的行車操控更加敏捷便利。



08

48V 輕油電動力系統

台灣福斯汽車 48V 輕油電動力系統 eTSI，透過動能回收科技，為 48V 鋰電池儲存更多電力；起步時可直接運用馬達動力輔助引擎啟動，怠速熄火時運作也能夠更加平順，打造絕佳節能效果以及更為舒適的行車享受，並進一步降低油耗及二氧化碳排放。

高效動能

Electric boost 電動馬達輔助

由 Electric Boost 電動馬達輔助，帶動皮帶將動力傳導給引擎，在渦輪尚未全速運轉時，提供起步與低速時的輔助驅動，起步更輕盈有力，享受快意駕馭，大量節省車輛啟動時所需消耗的動力。

進階版 Start / Stop 引擎自動啟閉系統

在怠速關閉和啟動引擎時，可大幅降低車身震動，提供駕駛更舒適的感受。

循環節能

48V 鋰離子電池

能藉由煞車的動能回充，更可對原有 12V 鉛酸電池進行充電，相較傳統設計更能有效確保電量充足。

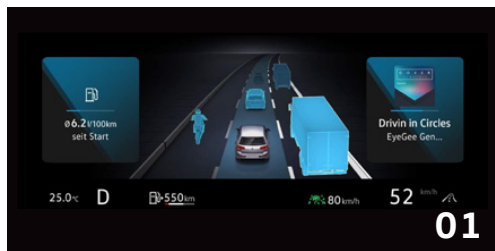
Eco Coasting 節能滑行功能

在車輛穩定狀態下鬆開油門後，引擎可完全關閉，轉速回歸為 0 並以滑行方式前進，大幅降低油耗和 CO2 排放量。



IQ.DRIVE 智能駕駛輔助系統

一直以來 Volkswagen 堅信，安心駕乘是一切幸福的前提，也是造車者最根本的初衷，Volkswagen 讓創新科技成為所有人都能享有的權利，徹底將德制工藝，落實到眾人的生活中。

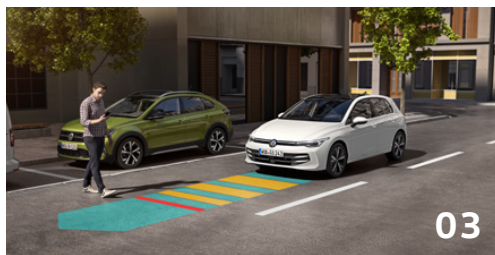


01 道路虛擬實境顯示功能¹

在啟動 Travel Assist 智慧車陣穿梭系統時，此功能可將周圍路況，以最新 3D 介面顯示於數位化儀表中，幫助駕駛者了解周圍車況，大幅提升行車安全。

02 ACC 主動式固定車距巡航系統^{2/3}

依前方車輛調整車速，以保持您所指定的距離；若與前車縮短距離的速度太快，系統會發出警告，在緊急情況下產生足夠的煞車力，試著降低碰撞的嚴重程度，可能因此避免碰撞事故發生。



03 Front Assist 車前碰撞預警系統（含 AEB 自動輔助緊急煞車功能）^{2/3}

當系統偵測到車輛、行人與自行車出現在前方，在距離過近且危險狀況即將發生時，系統將會施以警示聲和燈號並輕微施加煞車力道，為駕駛人做提醒，協助保護其他用路人安全，並避免其它意外發生。

1. 由於系統限制，僅顯示前後車距、車道偏移、道路虛實線等功能。

2. Front Assist 車前碰撞預警系統 (含 AEB 自動輔助緊急煞車功能) 及 ACC 主動式固定車距巡航系統，其煞車功能有效作用之情形，限於：其他車輛位於前雷達正前方適當距離且環境狀況良好令雷達得以順利運作時。請注意，在繁忙行車、彎道、山路、隧道之一般道路、行車速度緩慢、與前方車距過短，或是天候易對雷達造成干擾 (如下雨、陽光過強) 等狀況下，該系統將不會發生作用。

3. 前方行人監控系統無法偵測到靜止或嬌小 (如孩童) 之行人。請注意，在許多狀況下，系統將不會發生作用，而容易發生意外。詳細無法發生狀況之情形，請參考前方行人監控系統功能之說明網頁。

* 本車輛非完全自動駕駛，駕駛人仍應主動手握方向盤操作。詳細作動條件及限制請參考車主手冊。



04 車道維持及偏移警示系統 (含修正輔助功能)⁴

當車輛時速高於 65 公里 / 小時，系統可透過多功能攝影機偵測行駛車道線；如駕駛人於未打方向燈的情況下持續偏離車道，系統會透過方向盤微幅修正，輔助車輛回到車道正軌當中。但若車輛偏離角度過大，此系統的修正效果可能受限。

05 主動式車道修正輔助系統⁴

讓車輛藉由多功能攝影機及雷達，於時速 0~210 公里以內皆能持續微幅修正方向盤以維持於車道中，亦做出小角度轉向輔助，提供更先進與全面之智能駕駛輔助。



06 Emergency Assist 緊急待援輔助系統⁴

當感應器偵測到駕駛人長時間無控制車輛之行為，且對警示符號、聲音警示、短暫煞車介入皆無反應，系統將認定駕駛人失能而作動。車輛會啟動警示雙黃燈閃爍以提醒後方來車，同時煞車系統將自動介入減速直到車輛完全停止。

4. 主動式車道修正輔助系統 / 車道維持及偏移警示系統 / Emergency Assist 緊急待援輔助系統 / Travel Assist 智慧車陣穿梭系統，僅限於道路雙邊標線清晰，且天候、光線及環境良好的情況下，使多功能攝影機及前方雷達得以作動。請注意：在繁忙行車、山路、彎道及隧道等光線不佳或彎曲角度過大的道路時，或天候及光線對多功能攝影機或前方雷達造成干擾時，該系統可能無法作動。

* 本車輛非完全自動駕駛，駕駛人仍應主動手握方向盤操作。詳細作動條件及限制請參考車主手冊。

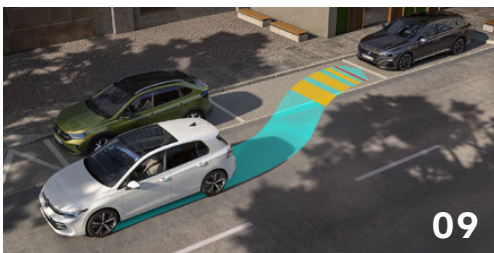


07 Travel Assist 智慧車陣穿梭系統⁴

Travel Assist 整合 ACC 主動式固定車距巡航系統、車道維持及偏移警示系統、主動式車道修正輔助系統，在高速公路及快速道路上提供駕駛直覺便利的巡航操作。

08 車側盲點警示系統⁵

後方雷達若於行進間偵測有車輛進入車側視覺盲區，將於車外後視鏡顯示警示燈號；若駕駛人執意撥打方向燈欲轉換車道，警示燈號將會閃爍以提醒駕駛人留意。



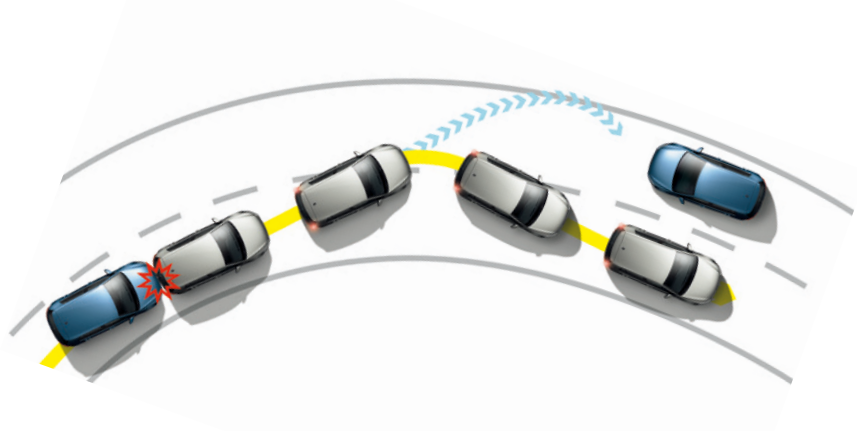
09 Park Assist Plus 進階自動停車輔助系統⁵

只需按下中控台上的自動停車按鍵，即可為您在城市巷弄間尋找合適的停車格，並且輔助您停車，提升您靈活穿梭的便利性。車輛會自動控制方向盤轉向、控制油門煞車與檔位切換，協助駕駛者倒車入庫、車頭進入垂直停車、路邊停車，並支援駛離車位輔助（僅路邊停車）。

4. 主動式車道修正輔助系統 / 車道維持及偏移警示系統 / Emergency Assist 緊急待援輔助系統 / Travel Assist 智慧車陣穿梭系統，僅限於道路雙邊標線清晰，且天候、光線及環境良好的情況下，使多功能攝影機及前方雷達得以作動。請注意：在繁忙行車、山路、彎道及隧道等光線不佳或彎曲角度過大的道路時，或天候及光線對多功能攝影機或前方雷達造成干擾時，該系統可能無法作動。
5. 車側盲點警示系統及 RTA 後方橫向車流警示系統（含煞車輔助功能），僅限於周圍或後方車流位於雷達可偵測範圍內，且相對車速適當的情形下，方可作動。若發生天候、其他環境因素干擾雷達作動或車速過快情況下，該系統可能無法作動。

*本車輛非完全自動駕駛，駕駛人仍應主動手握方向盤操作。詳細作動條件及限制請參考車主手冊。

主動式安全系統



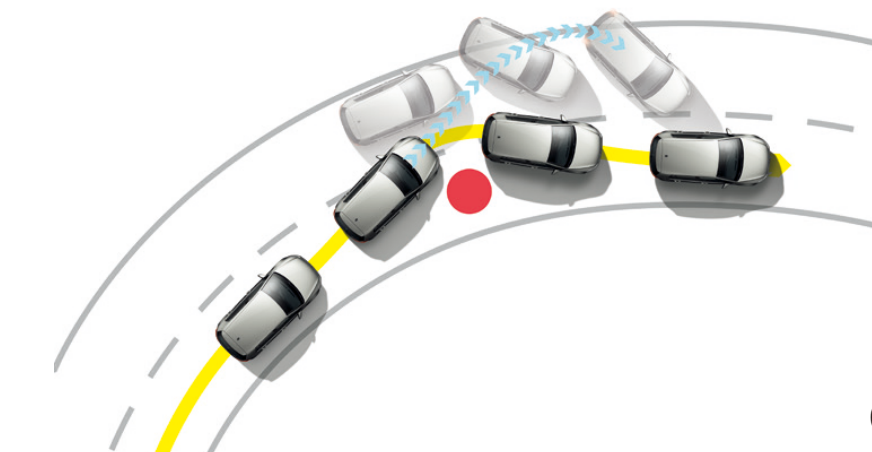
01

01 ESC 電子行車動態穩定系統

在車輛因轉向過度、轉向不足或緊急閃避障礙物等較激烈的操控下，ESC 會自動整合 EDL、ABS 等電子裝備，控制各車輪的轉速、制動時機及煞車力道，同時也會強制介入控制引擎的動力輸出，進而確保車輛的行駛穩定性，增加行車安全。

02 XDS 主動式電子防滑系統

主動平衡控制左右驅動輪的扭力輸出，減少內側驅動輪打滑的現象。



02

疲勞駕駛警示系統

能自動偵測駕駛者的行駛模式，一旦判定駕駛者出現疲勞現象，系統會及時發出警示音並於儀表板上顯示咖啡杯符號，提醒駕駛者停靠休息，大幅提升長途駕駛的安全。

EDL 電子防滑差速器

主動偵測並以煞車控制左右轉輪速至相等，避免車輪打滑狀況發生。

EBD 電子式煞車力道分配系統

主動調節各車輪之煞車力道，保持制動的平穩性並縮短煞車距離。

ABS 防鎖死煞車系統

主動防止車輛在緊急煞車時，因車輛鎖死而喪失車頭轉向的能力。

ASR 循跡防滑控制系統

避免車輛在起步、再加速時驅動輪所產生的打滑現象。

被動式安全系統



01

01 全尺寸雙前座 SRS 氣囊

當車輛發生碰撞時，前座防護氣囊能夠瞬間展開形成氣墊，緩衝碰撞時產生的能量，保護前座駕乘者免受頭部及胸部的傷害。

01 雙側面 SRS 氣簾

當車輛遭受側面撞擊時，車側防護氣簾會瞬間感應碰撞並彈出，形成簾幕式保護，全面保護車內每位乘員的側向頭部安全與防止車窗玻璃的割傷。

01 雙前座 SRS 側氣囊

當車輛受到側面撞擊時，雙前座椅內置式防護氣囊會在身體與車門之間形成保護屏障。及時保護車內人員的胸部、下腰部至臀部的安全。

01 中央 SRS 氣囊

當車輛發生碰撞時，駕駛艙中央 SRS 氣囊會瞬間感應並彈出，因而在駕駛與副駕駛座之間形成一防護氣墊，以降低前座乘員因相互碰撞而可能伴隨而來的傷害，進一步提升前座乘員側向頭部防護輔助。

02 MCB 二次碰撞預煞系統

由輔助氣囊感知器確認車輛遭遇主要初次碰撞後，由 ESC 控制單元傳送訊號至四個車輪，主動將車輛減速並煞車，防止車輛再受到二次碰撞的危險。



02

The new Golf Variant

平整化行李廂底板以及寬闊尾門開口，搭配 6/4 分離後座座椅，
靈活的空間設計，讓車室空間大幅提升。
便利隨行，隨心裝載！





01 Easy Open / Close 電動尾門 (感應式自動開啟 / 延遲關閉)

搭配 Keyless Access 免鑰匙晶片控制系統，攜帶鑰匙接近車輛後方時，車尾感應器即可感應定位，只要將腳於後保險桿下方稍作移動感應，電動尾門即自動開啟 / 關閉。

02 車室空間

The new Golf Variant 全車內裝專為滿足各種需求而精心設計，行李廂容積可達 611 公升，後座椅傾倒後可產生高達 1,642 公升的驚人裝載容量，創造更靈活寬敞的空間。

03 全景式電動玻璃天窗 (R-Line / R 標配)

全景式的電動玻璃天窗，提供絕佳的視野，並讓充沛的自然光線透射至車室，帶來愜意愉悅的明亮氛圍。



The new Golf GTI

承襲賽道精神與駕馭樂趣，

馬力提升至 265 匹，0-100 km/h 瞬間加速僅需 5.9 秒。

專屬跑格外觀設計，GTI 專屬銘牌、X 型 LED 霧燈、Vienna 真皮跑車型座椅等，

將熱血基因及掀背鋼砲氣息斬露無遺，喚醒您心底深處的熱血靈魂！





01



02



03



04



05

01 GTI 專屬車型銘牌 / GTI 專屬紅色水箱護罩飾條

02 GTI 專屬 X 型 LED 前霧燈

03 19 吋 Queenstown 鋁合金輪圈

承襲 5 代 Golf GTI 輪圈的設計精隨，重新詮釋經典元素，為 GTI 注入更具辨識度的動感美學，完美襯托 GTI 熱血不羈的動感姿態。

04 GTI Vienna 真皮跑車型座椅

觸感極佳的 Vienna 真皮座椅打造車室的細膩奢華感，黑色真皮對比運動感十足的紅色車縫線，讓全車充滿熱血氛圍。同時亦擁有紮實的側向支撐性、跑車桶椅的包覆性，在享受速度的同時也能擁有細膩舒適的乘坐感受。

05 GTI 專屬數位座艙模式

此模式包含 GTI 專屬介面及功能：G-Force / Bar 增壓值 / 賽道單圈計時等跑車資訊，為熱愛性能的車主打造熱血駕馭的氛圍與操駕介面。

06 GTI 專屬迎賓照地燈

開啟車門時，GTI 專屬迎賓照地燈將於地面上投射出標誌性的 GTI 字樣燈光，特別於夜間上下車時更顯眼，能增添儀式感，同時展現 GTI 獨有的風格。

Vehicle Dynamic Manager 車輛動態管理系統

可有效的控制差速器 XDS 及 VAQ，以調整最佳的內外輪差，更可精準地控制 DCC 底盤控制系統，讓懸吊阻尼可以更快速地調整出最佳設定，最多可每秒偵測及調整阻尼硬度達 200 次，讓過彎轉向精準及速度大幅提升。

專屬前軸電子液壓式限滑差速器 VAQ

專屬的前軸電子液壓式限滑差速器，能將強大的 37.8 kgm 扭力在激烈的過彎當中，針對前軸的內外輪做最完美的分配，提供更高的過彎極限與駕馭樂趣。

DCC 主動式底盤控制系統

懸吊降低 15 mm 的 DCC 主動式底盤控制系統，達到更出色的操控性。可於多種駕駛模式中進行選擇：「節能」、「舒適」、「運動」、「個人化」模式，並能精準將轉向系統、剎車系統和駕駛輔助系統的資料納入考量，且根據路況自動調整減震阻尼值，提供客製化的駕馭感受。



The new Golf R Air & The new Golf R Variant



擁有強勁動力的 The new Golf R 終極性能鋼砲。

馬力提升至 333 匹，0-100 km/h 瞬間加速僅需 4.6 秒。

The new Golf R Variant，在擁有剽悍性能的同時，也享有舒適氣派的超大車室空間。



01 | 02

01 R 專屬運動化前保桿

The new Golf R 車頭搭載 R 專屬運動化前保桿，俐落的跑格設計將賽道基因及鋼砲氣息展露無遺，斬新外觀讓全車更霸氣亮眼，讓您立刻成為道路上的焦點！

02 R 專屬湛銀後視鏡

以精緻金屬光澤與車色跳開，營造出鮮明對比，襯托動感的車側輪廓。

03 R 專屬藍色高性能煞車卡鉗

R 獨有的絕美藍色卡鉗，雙活塞設計提供細膩且更犀利的煞車表現；重量減輕 600g 的鋁合金車輪軸承座，大幅輕量化的懸吊設計，讓 The new Golf R 享受時尚帥氣更不忘極致性能。

04 19吋 Warmenau 輕量化鍛造鋁合金輪圈

名稱 "Warmenau" 源自於 R 部門所在地，採用多次運算及類比打造，使得重量得以較前款減輕 20%，於強度和重量之間達到平衡。搭配標配的 R 輪圈中心蓋，更展露出 The new Golf R 的個性氣勢。



03 | 04



05

05 R 專屬運動化雙邊四出排氣尾管 /

R 專屬 Akrapovič 鈦合金運動化排氣尾管（售後配件）

R 專屬尾管，讓車尾強勢耀眼，排氣效率大幅升級，同時提升馬力及扭力表現，帶來令人嚮往的澎湃激昂聲浪。另可選配 R 專屬 Akrapovič 鈦合金運動化排氣尾管，由 Volkswagen R 性能部門攜手 Akrapovič 獨家聯合開發，特殊鈦合金材質具備輕量化與高耐熱特性，兼顧性能提升與持久耐用，同時釋放獨特且澎湃的聲浪魅力，進一步彰顯 R 車型的磅礴氣勢與賽道基因。



06 R 專屬運動化真皮多功能方向盤

提供舒適且恰到好處的握感，加上跑車式大型方向盤換檔撥片，讓您在高速行駛下輕鬆操控，搭配 R 專屬藍色縫線及徽飾，彰顯獨有格調。

07 跑車式方向盤換檔撥片

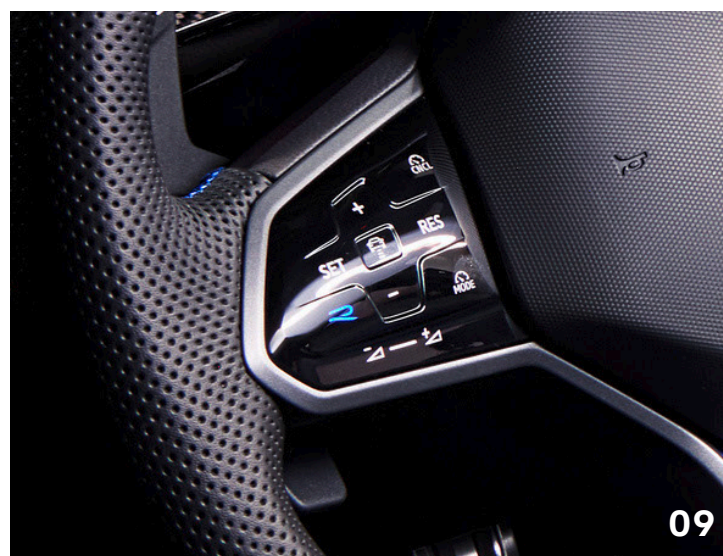
方向盤後方兩側附有跑車式換檔撥片，駕駛者於行駛時無需移動手部，可直接於操作方向盤時即時完成換檔操作，讓駕馭體驗更為流暢直覺。

08 R 專屬性能化儀表模式

R 專屬儀表模式可直接於儀表板顯示性能化專屬功能，The new Golf R 更搭載獨有 R View 模式，除儀表兩側可依需求顯示不同功能外，轉速表也首次以序列方式呈現於儀表上方，提供更直覺的操作介面。

09 一鍵啟動 R 賽車模式

方向盤上的 R 按鍵，能啟動專屬於 The new Golf R 的賽車模式。車身將調整成更運動化的懸吊設定，更靈敏的油門回饋，搭配最具氣勢的引擎聲浪，任所有感官盡享 333 匹的極限操駕體驗。





跑車型座椅紮實的側向支撐性、跑車桶椅的包覆性，在享受速度的同時也能擁有細膩舒適的乘坐感受。乘坐的包覆性與支撐性均極為優異。

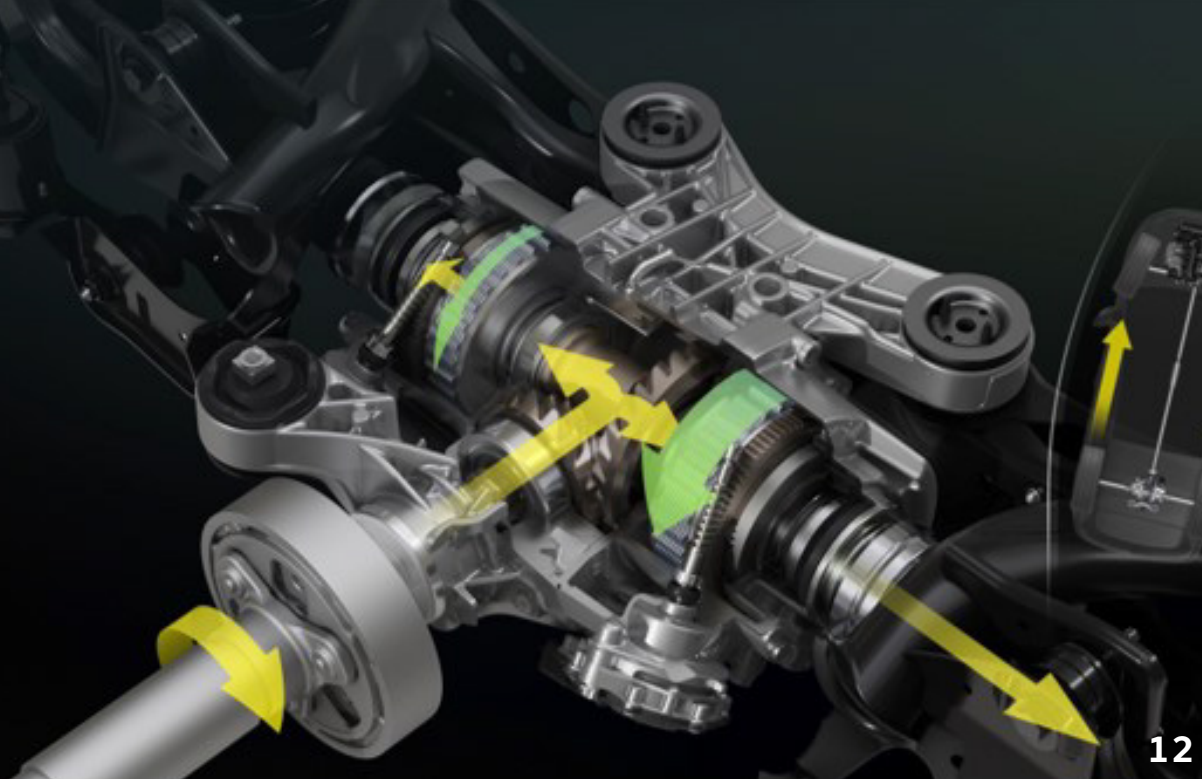
10 Artelours 類麂皮 / R 專屬織布 / 皮質 跑車型座椅 (R Air 專屬)

跑車型座椅搭配三種不同布料，相較於全皮質的座椅較為柔軟、透氣性佳，打造出更溫暖細膩的車室質感，並能提供較好的包覆感，專屬於熱愛駕馭快感的駕駛者。



11 R 專屬 Nappa 真皮跑車型座椅 (R Variant / R Black Edition 標配)

跑車型座椅搭配頂級 Nappa 皮革，質感滑順，打造出車室的獨有的奢華感，搭配性能款車型更顯出從內到外的霸氣暗黑魅力。



12 R Performance Torque Vectoring 扭力分配系統

Volkswagen R 性能部門為 R 車型開發之彎道利器，除了在前後軸之間分配動力，後軸兩側多片式電子液壓離合器也可調節左右輪的動力輸出，透過扭力分導系統，過彎時可分配更多的後軸動力至外側輪，甚至在 Race Mode 賽車模式下可達 100%，帶來更為敏捷的操駕反應以及循跡性，大幅提升 The Golf R 的過彎極限，讓每次過彎都是一次極致熱血的享受。

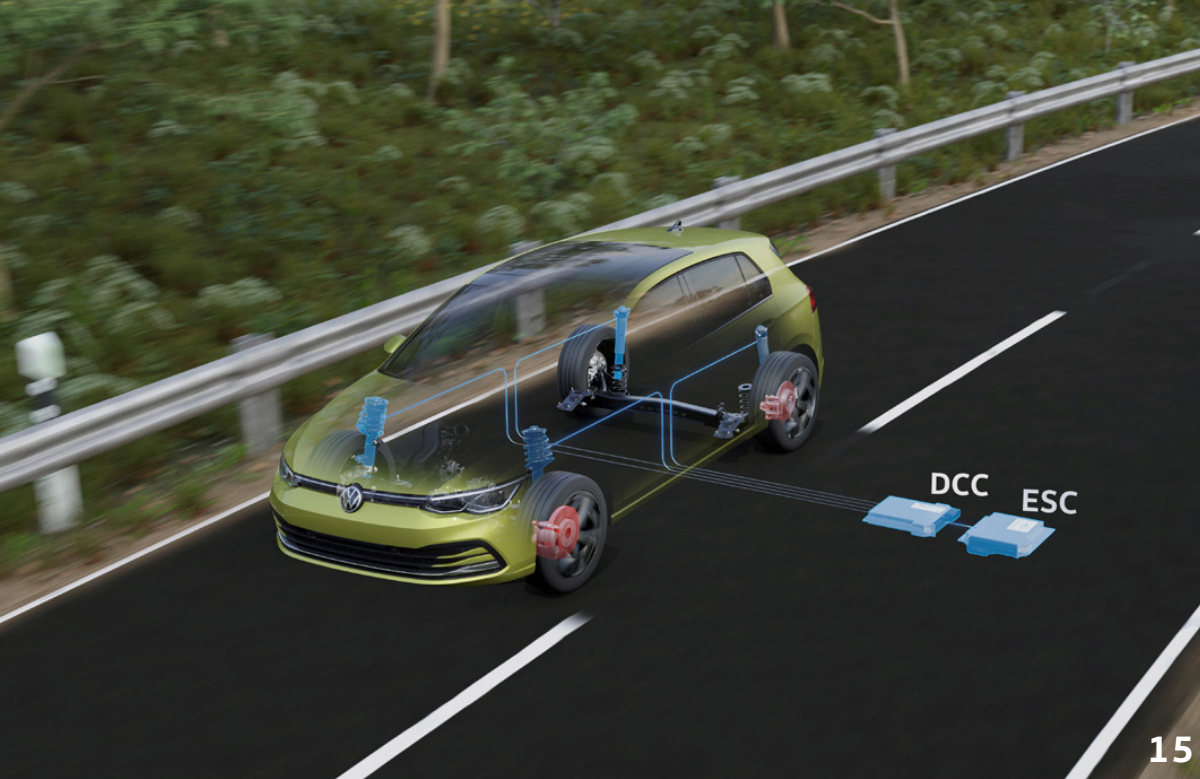
13 Vehicle Dynamic Manager 車輛動態管理系統

VDM 可以有效地控制差速器 XDS 及 R Performance Torque Vectoring 扭力分配系統，以調整最佳的內外輪差，更可精準地控制 DCC 底盤控制系統，讓懸吊阻尼可以更快速地調整出最佳設定，最多可每秒偵測及調整阻尼硬度達 200 次，讓過彎轉向精準及速度大幅提升。



14 Progressive Steering 動態齒比轉向輔助系統

系統會依據行車狀況動態調節轉向，減低方向盤轉動圈數，在變換車道、停車和轉彎時，反應更直接快速。原廠更利用新的演算法及軟體，使 The Golf R 的整體轉向更加精準、明確。



15 DCC 主動式底盤控制系統

懸吊降低 20 mm 的 DCC 主動式底盤控制系統，達到更出色的操控性。可於多種駕駛模式中進行選擇：「舒適」、「運動」、「賽車」、「個人化」模式，並能精準將轉向系統、剎車系統和駕駛輔助系統的資料納入考量，且根據路況自動調整減震阻尼值，提供客製化的駕駛感受。



16 4MOTION Active Control 主動式智慧型四輪驅動系統

搭配駕駛模式選擇，視路況及車輛動態需要，可輕鬆駕駛各種地形，將驅動力分配至四個車輪。四種模式包括「舒適」、「運動」、「賽車」和「個人化」模式，駕駛可依照個人需求隨時切換到最適合的駕駛模式，也滿足您因應不同環境需求的高性能駕駛快感。

R Performance Package



01 R Performance 專屬大型擾流尾翼

配備 R Performance 專屬大型擾流尾翼，展露不凡性能氣勢，更大幅增加後軸下壓力，讓您在高速行駛與過彎時，依舊能保持車尾的穩定性。

02 特殊模式 -1 Drift 飄移

於高速行駛時自動調整扭力分配及 ESC 電子行車穩定系統的介入時機，讓您更能享受飄移及甩尾的駕駛體驗。

03 特殊模式 -2 Special 紐柏林賽道模式

經過原廠於紐柏林北環賽道上的實地測試，特別調校 VDM 及扭力分配系統設定，讓整體駕駛設定更符合賽道的特殊行駛特性，親身體驗在紐柏林北環賽道上的最佳性能表現。

04 Vmax

性能鋼炮 Vmax 終極套件，可將最高時速增至 270 km/h，剽悍性能即刻體驗，讓您腎上腺素全面激發。

05 直線加速計時器

獨特的直線加速計時器，讓每次起步都充滿賽道氛圍，並配有燈滅起跑指示器，燈光熄滅的瞬間，能精確掌握起跑時機，體驗瞬間爆發的動力與快感。



The Golf R Black Edition

首次引進 The Golf R Black Edition，極致徹底的黑化細節，
勾勒出洗鍊且充滿力量的性能風範。
黑色美學，點燃駕馭熱血，
完美詮釋 The Golf R 純正的賽道靈魂與帥氣風範。

- 黑化橫貫飾條與頭燈
- 黑化電動收折後視鏡
- 黑化 R 專屬運動化四出排氣尾管
- 黑化 R 專屬輪圈中心蓋
- 黑化 R 專屬高性能煞車卡鉗
- 黑化 R 專屬外觀套件含廠徽及 R 徽飾



車色圖

The Golf & The Golf Variant



0Q 冰晶白



F0 星河銀



C2 星際月岩灰



5R 湖畔藍



0E 爵士黑



3Y 冷冽冰澈藍
(R-Line 及 GTI 專屬)

The Golf GTI



0Q 冰晶白



C2 星際月岩灰



0E 爵士黑



P8 君臨紅



3Y 冷冽冰澈藍
(R-Line 及 GTI 專屬)

車色圖

The Golf R Air



0Q 冰晶白



L9 金屬炫藍

The Golf R Black Edition



0QA1 冰晶白 / 黑車頂



0E 爵士黑

The Golf R Variant



0Q 冰晶白



0E 爵士黑



L9 金屬炫藍

座椅



Life
織布座椅



ArtVelours
類麂皮 / 織布座椅



ArtVelours
類麂皮 / 織布跑車型座椅
(R-Line 專屬)



Vienna
真皮跑車型座椅
(GTI 專屬)



Artelours
類麂皮 / R 專屬織布 / 皮質跑車型座椅
(R 專屬)



Nappa Carbon
碳纖維紋真皮跑車座椅
(R 專屬)

輪圈



16 吋 Norfolk
鋁合金輪圈



17 吋 Nottingham
鋁合金輪圈



18 吋 Catania
鋁合金輪圈



18 吋 York
鋁合金輪圈



19 吋 Queenstown
鋁合金輪圈



19 吋 Warmenau
鋁合金輪圈



19 吋 Warmenau Black
黑化風格鋁圈

原廠配件



車頂行李箱



全天候橡膠腳踏墊



行李廂墊



Volkswagen 動態輪圈蓋 GTI 動態輪圈蓋



R 動態輪圈蓋



福斯德國原廠超感光頂級行車記錄儀
(前後境 / 前鏡)



折疊式收納箱

R Air / R Black Edition 專屬配件



R 專屬 Akrapovič 鈦合金運動化排氣尾管

The new Golf 規格表 - MY2025

Issue : December 2025

車 型	230 eTSI Life	280 eTSI Life Premium	280 eTSI Style	280 eTSI R-Line	GTI	R Air	R Black Edition
車身尺寸							
長 / 寬 / 高 (mm)	4,289 / 1,789 / 1,483			4,289 / 1,789 / 1,471		4,296 / 1,789 / 1,454	
軸距 (mm)	2,620			2,627		2,629	
輪距前 / 後 (mm)	1,550 / 1,518			1,545 / 1,526		1,541 / 1,518	
行李廂空間 (L)	381 / 1,237			374 / 1,230		341 / 1,197	
重量 (kg) ¹	1,309		1,349		1,455		1,544
引擎數據							
型式	直列四汽缸 (ACT 主動式汽缸休止管理系統) eTSI 渦輪增壓汽油直噴系統 + 48V 輕油電動力系統			直列四汽缸 TSI 渦輪增壓汽油直噴系統		直列四汽缸 TSI 渦輪增壓汽油直噴系統	
排氣量 (c.c.)	1,498			1,984		1,984	
最大馬力 (ps / rpm)	116 / 5,000 - 6,000		150 / 5,000 - 6,000		265 / 5,250 - 6,500		333 / 5,600 - 6,500
最大扭力 (kgm / rpm)	22.4 / 1,500 - 3,000		25.5 / 1,500 - 3,500		37.8 / 1,600 - 4,500		42.8 / 2,100 - 5,500
性能							
0-100 km / h 加速 (sec)	9.9		8.4		5.9		4.6
極速 (km / h)	203		224		250		
系統結構							
傳動方式	前置引擎前輪驅動					4MOTION Active Control 主動式智慧型四輪驅動系統	
變速箱	七速 DSG 雙離合器自手排						
轉向系統	速度感應式電子動力輔助			Progressive Steering 動態齒比轉向輔助系統			
懸吊系統	前輪：麥花臣式 + 防傾桿 後輪：扭力樑 + 防傾桿	前輪：麥花臣式 + 防傾桿 後輪：獨立式多連桿懸吊 + 防傾桿		前輪：麥花臣式 + 防傾桿 後輪：獨立式多連桿懸吊 + 防傾桿 R-Line 專屬運動化懸吊系統	前輪：麥花臣式 + 防傾桿 後輪：獨立式多連桿懸吊 + 防傾桿 GTI 專屬運動化懸吊系統 (車身降低 15 mm)	前輪：麥花臣式 + 防傾桿 後輪：獨立式多連桿懸吊 + 防傾桿 R 專屬運動化懸吊系統 (車身降低 20 mm) DCC 主動式底盤控制系統	
最小迴轉半徑 (M)	5.55			6.0			
能源數據							
使用油料				98 / 95 無鉛汽油			
油箱容量 (公升)	50.8		51.5		56.5		
年耗油量 (公升)	704		824		1,119		1,271
非市區耗油量 (公里 / 公升)	26.0		20.39		16.49		14.13
市區耗油量 (公里 / 公升)	16.26		15.43		10.05		9.25
測試值 (公里 / 公升) ²	21.3		18.2		13.4		11.8
能源效率等級 ³	1 級		2 級		3 級		4 級

1. 重量標示為空車重量，係根據原廠公佈之數據資料，容許誤差值為 ±2 %，實際數據請以實車為主。

2. 油耗測試值數據依經濟部能源局公告結果。本型錄標示之油耗測試值係在實驗室內，依規定的行車型態於車體動力計上測得。實際道路行駛時，因受天候、路況、載重、使用空調系統、駕駛習慣及車輛維護保養等因素影響，其實際油耗值常低於測試值。
油耗測試方式：歐盟 1999 / 100 / EC 指令及其後續修正指令 (NEDC 行車型態)。
年耗油量以年平均行駛 1,500 公里除以測試值計算。

3. 依能源局公告，本測試值適用 2022 年 1 月 1 日起之能源效率等級標準。

* Volkswagen 原廠保留針對上述規格修改之權利；規格若有不符，以台灣地區銷售車款為準。(適用 2025 / 05 週以後生產)

車 型	230 eTSI Life	280 eTSI Life Premium	280 eTSI Style	280 eTSI R-Line	GTI	R Air	R Black Edition
外觀							
輪圈尺寸	16" Norfolk	17" Nottingham	18" Catania	18" York	19" Queenstown	19" Warmenau	19" Warmenau 運動黑化
輪胎尺寸	205 / 55 R16	225 / 45 R17	225 / 40 R18	225 / 40 R18	235 / 35 R19	235 / 35 R19	235 / 35 R19
LED 日間行車燈	●	●	●	●	●	●	●
光感應自動頭燈 (含 Coming Home 和 Leaving Home 功能)	●	●	●	●	●	●	●
LED 遠近光頭燈	●	●	-	-	-	-	-
LED Matrix 矩陣式頭燈	-	-	●	●	●	●	● 黑化風格
全天候照明燈 (附角落照明功能)	-	●	●	●	●	●	●
廠徽光標定位燈	-	●	●	●	●	●	● 黑化風格廠徽
水箱護罩連貫式 LED 定位燈	-	●	●	●	●	●	●
前 / 後動態轉向指示燈	-	-	●	●	●	●	●
GTI 專屬 " X " 型 LED 前霧燈	-	-	-	-	●	-	-
LED 高亮度尾燈	●	●	-	-	-	-	-
3D 幾何序列式動態尾燈	-	-	●	●	●	●	●
後霧燈	●	●	●	●	●	●	●
雨滴及速度感應式雨刷	●	●	●	●	●	●	●
電動收折後視鏡 (附加熱除霧、照地燈、右側倒車輔助功能)	●	●	●	●	●	● R 專屬銀色	● 黑化風格
迎賓照地燈	●	●	●	●	● (GTI 專屬)	● (R 專屬)	● (R 專屬)
大尺寸電動玻璃天窗	-	-	-	●	●	-	-
R-Line 專屬外觀空力套件含徽飾	-	-	-	●	-	-	-
GTI 專屬外觀空力套件含徽飾	-	-	-	-	●	-	-
GTI 專屬高性能紅色煞車卡鉗	-	-	-	-	●	-	-
GTI 專屬運動化排氣管	-	-	-	-	●	-	-
R 專屬外觀套件含徽飾	-	-	-	-	-	●	● 黑化風格
R 專屬輪圈中心蓋	-	-	-	-	-	●	● 黑化風格
R 專屬運動化四出尾管	-	-	-	-	-	●	● 黑化風格
R 專屬高性能煞車卡鉗	-	-	-	-	-	●	● 黑化風格
R Performance 性能套件	-	-	-	-	-	○	● 專屬大型擾流尾翼
內裝							
車內飾板	Nature Cross Brushed	Nature Cross Brushed	New Brushed Dark	Balcony Mesh Light Grey	Balcony Mesh Light Grey	Balcony Mesh Light Grey	Balcony Mesh Light Grey
頭尾燈控制觸控模組	●	●	●	●	●	●	●
電子自動防眩車內後視鏡	●	●	●	●	●	●	●
電子線傳式排檔系統	●	●	●	●	●	●	●
三幅式真皮多功能方向盤	●	●	●	-	-	-	-
三幅式運動化真皮多功能方向盤	-	-	-	● (R-Line 專屬)	● (GTI 專屬)	● (R 專屬)	● (R 專屬)
方向盤換檔撥片	●	●	●	●	●	● (跑車式)	● (跑車式)
車室氛圍燈含多重模式選擇	10 色	10 色	30 色	30 色	30 色	30 色	30 色
觸控式前後閱讀燈 / 室內燈	●	●	●	●	●	●	●
左右遮陽板附化妝鏡	●	●	●	●	●	●	●
前座四向可調式中央扶手 (附置物箱)	●	●	●	●	●	●	●
12V 電源插座	●	●	●	●	●	●	●
運動化專屬金屬踏板	-	-	-	●	●	●	●
專屬運動化混黑色頂篷	-	-	-	●	●	●	●
後座與後檔遮陽簾	-	-	-	-	-	-	●
後座與後檔隱私玻璃	-	-	-	-	-	-	●
後行李廂雙面防護 / 防水墊	-	-	-	-	-	-	●

●：標準配備 ○：選用配備 -：無此配備

車 型	230 eTSI Life	280 eTSI Life Premium	280 eTSI Style	280 eTSI R-Line	GTI	R Air	R Black Edition
座椅							
座椅材質	Life 織布座椅	ArtVelours 類麂皮 / 織布座椅	ArtVelours 類麂皮 / 織布座椅	ArtVelours 類麂皮 / 織布 跑車型座椅	Vienna 真皮跑車型座椅	Artelours 類麂皮 / R 專屬織布 / 皮質跑車型座椅	Nappa Carbon 碳纖維紋真皮跑車座椅
雙前座腰靠調整	●	● (駕駛座電動)	● (駕駛座電動)	●	● (駕駛座電動)	●	● (駕駛座電動)
駕駛座多向電動調整附記憶功能	-	●	●	-	●	-	●
駕駛座舒適登車功能	-	●	●	-	●	-	●
駕駛座 ergoActive 座椅附按摩功能	-	●	●	-	-	-	-
雙前座通風加熱功能	-	-	-	-	●	-	●
後座中央扶手附雙置杯架	●	●	●	●	●	●	●
雙前頭枕頸椎保護裝置	●	●	●	●	●	●	●
行李箱便利取物口	●	●	●	●	●	●	●
6 / 4 分離後座椅	●	●	●	●	●	●	●
雙前座專屬徽飾	-	-	-	● (R-Line 專屬)	● (GTI 專屬)	● (R 專屬)	● (R 專屬)
空調 / 多媒體影音系統							
Air Care Climatronic 三區電子恆溫空調 (含智慧模式, AIR CARE)	●	●	●	●	●	●	●
抗過敏原活性碳車內空氣過濾器	●	●	●	●	●	●	●
後座冷氣出風口含觸控式溫控調整	●	●	●	●	●	●	●
Digital Cockpit Pro 10.25 吋全邏輯數位化儀表	●	●	●	●	● (GTI 專屬)	● (R 專屬)	● (R 專屬)
Radio Composition 10.4 吋觸控多媒體資訊系統 (MIB4)	●	●	-	-	-	-	-
Discover Pro 12.9 吋觸控多媒體資訊系統 (MIB4)	-	-	●	●	●	●	●
中文智慧語音助理	-	-	●	●	●	●	●
Touch Slider 數位觸控列	●	●	●	●	●	●	●
原廠中文導航系統 / MapCare 圖資更新	-	-	●	●	●	●	●
App-Connect 多媒體手機鏡射 (含無線 Apple CarPlay 與 Android Auto) ¹	●	●	●	●	●	●	●
手機無線充電裝置	●	●	●	●	●	●	●
手機無線充電裝置 - 專屬保護蓋	-	-	-	-	●	●	●
藍牙行動通訊系統 / 串流音樂播放功能 / USB 多媒體插孔 (Type-C)	●	●	●	●	●	●	●
HUD 投影式抬頭顯示器	-	-	●	●	●	●	●
Harman Kardon 環繞音響系統 (數位 12 聲道擴大機、480W 輸出、重低音)	-	-	●	●	●	-	●
高傳真揚聲器	7 支	7 支	10 支	10 支	10 支	7 支	10 支
IQ.DRIVE 智能駕駛輔助系統							
Front Assist 車前碰撞預警系統 (含 AEB 自動輔助緊急煞車功能) ^{2/3}	●	●	●	●	●	●	●
前方行人監控 ^{2/3}	●	●	●	●	●	●	●
前方自行車監控 ^{2/3}	●	●	●	●	●	●	●
車側盲點警示系統 ^{3/5}	●	●	●	●	●	●	●
ACC 主動式固定車距巡航系統 ^{2/3}	●	●	●	●	●	●	●
Travel Assist 智慧車陣穿梭系統 ^{2/3/4}	-	●	●	●	●	●	●
主動式車道修正輔助系統 ⁴	-	●	●	●	●	●	●
道路虛擬實境顯示功能 ⁴	●	●	●	●	●	●	●

●：標準配備 ○：選用配備 -：無此配備

車 型	230 eTSI Life	280 eTSI Life Premium	280 eTSI Style	280 eTSI R-Line	GTI	R Air	R Black Edition
IQ.DRIVE 智能駕駛輔助系統							
車道維持及偏移警示系統 (含修正輔助) ⁴	-	●	●	●	●	●	●
Emergency Assist 緊急待援輔助系統 ⁴	-	●	●	●	●	●	●
Park Assist Plus 進階自動停車輔助系統 ⁵	-	-	●	●	●	●	●
Exit warning 離車安全警示系統 ⁵	-	-	●	●	●	●	●
RTA 後方橫向車流警示系統 (含煞車輔助功能) ⁵	-	●	●	●	●	●	●
疲勞駕駛警示系統	●	●	●	●	●	●	●
注意力警示系統	●	●	●	●	●	●	●
主動乘員防護系統	-	-	●	●	●	●	●
後方輔助停車煞車功能 ⁵	●	●	●	●	●	●	●
PDC 前後停車導引系統	●	●	●	●	●	●	●
Rear Assist 顯影式停車導引系統	-	●	●	●	●	●	●
DLA 動態頭燈智慧切換	-	-	●	●	●	●	●
DCC 主動式底盤控制系統	-	-	-	-	●	●	●
4MOTION Active Control 主動式智慧型四輪驅動系統	-	-	-	-	-	●	●
R Performance Torque Vectoring 扭力分配系統	-	-	-	-	-	●	●
Vehicle Dynamic Manager 車輛動態管理系統	-	-	-	-	●	●	●
GTI 專屬前軸電子液壓式限滑差速器 VAQ	-	-	-	-	●	-	-
主被動安全輔助系統 / 科技							
全尺寸雙前座 SRS 氣囊	●	●	●	●	●	●	●
駕駛艙中央 SRS 氣囊	●	●	●	●	●	●	●
雙前座 SRS 側氣囊	●	●	●	●	●	●	●
雙側面 SRS 氣簾	●	●	●	●	●	●	●
XDS 主動式電子防滑差速器	●	●	●	●	●	●	●
MCB 二次碰撞預煞系統	●	●	●	●	●	●	●
ABS 防鎖死煞車系統	●	●	●	●	●	●	●
ASR 循跡防滑控制系統	●	●	●	●	●	●	●
EBD 電子式煞車力道分配系統	●	●	●	●	●	●	●
BAS 煞車力道輔助系統	●	●	●	●	●	●	●
EDL 電子防滑差速器	●	●	●	●	●	●	●
ESC 電子行車動態穩定系統	●	●	●	●	●	●	●
Keyless Access 免鑰匙晶片控制系統	●	●	●	●	●	●	●
晶片防盜裝置 (Immobilizer)	●	●	●	●	●	●	●
Anti-Theft 防盜警報系統	●	●	●	●	●	●	●
Start / Stop 引擎自動啟閉系統	●	●	●	●	●	●	●
EPB 按鍵式電子手煞車 (含 Auto Hold 車輛靜止功能)	●	●	●	●	●	●	●
ISOFIX 兒童安全座椅裝置	●	●	●	●	●	●	●
TPMS 胎壓偵測警示系統	●	●	●	●	●	●	●
車速感應轉向輔助系統	●	●	●	●	●	●	●
LED 高亮度第三煞車燈	●	●	●	●	●	●	●
補胎工具組 (附 12V 打氣機)	●	●	●	●	●	●	●
雙前座自動緊縮安全帶	●	●	●	●	●	●	●
安全帶未繫警示	●	●	●	●	●	●	●
駕駛模式選擇	-	-	-	●	●	●	● (含飄移與紐柏林賽道模式)

●：標準配備 ○：選用配備 -：無此配備

車 型	R Air	R Black Edition
選用配備表		

R Performance Package

- R Performance 專屬大型擾流尾翼
- Vmax 電子限速提高至 270 km / h
- Drift Mode 飄移模式
- Special Mode 紐柏林賽道模式
- 直線加速測時 (含燈滅起跑模式)



* Volkswagen 原廠保留針對上述規格修改之權利；規格若有不符，以實車為準。(適用 2025 / 05 週以後生產)

●：標準配備 ○：選用配備 -：無此配備

1. **App-Connect** 多媒體鏡射功能僅限部分相容手機使用。
 2. **Front Assist** 車前碰撞預警系統 (含 **AEB** 自動輔助緊急煞車功能) 及 **ACC** 主動式固定車距巡航系統，其剎車功能有效作用之情形，限於：其他車輛位於前雷達正前方適當距離且環境狀況良好令雷達得以順利運作時。請注意，在繁忙行車、彎道、山路、隧道之一般道路、行車速度緩慢、與前方車距過短，或是天候易對雷達造成干擾 (如下雨、陽光過強) 等狀況下，該系統將不會發生作用。
 3. 前方行人監控系統無法偵測到靜止或嬌小 (如孩童) 之行人。請注意，在許多狀況下，系統將不會發生作用，而容易發生意外。詳細無法發生狀況之情形，請參考前方行人監控系統功能之說明網頁。
 4. 主動式車道修正輔助系統 / 車道維持及偏移警示系統 / **Emergency Assist** 緊急待援輔助系統 / **Travel Assist** 智慧車陣穿梭系統，僅限於道路雙邊標線清晰，且天候、光線及環境良好的情況下，使多功能攝影機及前方雷達得以作動。請注意：在繁忙行車、山路、彎道及隧道等光線不佳或彎曲角度過大的道路時，或天候及光線對多功能攝影機或前方雷達造成干擾時，該系統可能無法作動。
 5. 車側盲點警示系統及 **RTA** 後方橫向車流警示系統 (含煞車輔助功能)，僅限於周圍或後方車流位於雷達可偵測範圍內，且相對車速適當的情形下，方可作動。若發生天候、其他環境因素干擾雷達作動或車速過快情況下，該系統可能無法作動。
 6. 由於系統限制，僅顯示前後車距、車道偏移、道路虛實線等功能。
- 請注意：本車輛非完全自動駕駛，以上系統均僅係輔助功能，駕駛人仍應主動手握方向盤操作，行車時應隨時注意道路及車輛周邊狀況，以避免意外發生，不能因受該系統輔助而減低其注意力，詳細作動條件及限制請參考車主手冊。

The new Golf Variant 規格表 - MY2025

Issue : July 2025

車 型	280 eTSI Style	280 eTSI R-Line	R
車身尺寸			
長 / 寬 / 高 (mm)	4,638 / 1,789 / 1,487		4,651 / 1,789 / 1,462
軸距 (mm)	2,669		2,678
輪距前 / 後 (mm)	1,550 / 1,519		1,541 / 1,518
行李廂空間 (L)	611 / 1,642		611 / 1,642
重量 (kg) ¹	1,417		1,622
引擎數據			
型式	直列四汽缸 (ACT 主動式汽缸休止管理系統) eTSI 渦輪增壓汽油直噴系統 + 48V 輕油電動力系統		直列四汽缸 TSI 渦輪增壓汽油直噴系統
排氣量 (c.c.)	1,498		1,984
最大馬力 (ps / rpm)	150 / 5,000 - 6,000		333 / 5,600 - 6,500
最大扭力 (kgm / rpm)	25.5 / 1,500 - 3,500		42.8 / 2,100 - 5,500
性能			
0-100 km / h 加速 (sec)	8.6		4.8
極速 (km / h)	224		250
系統結構			
傳動方式	前置引擎前輪驅動		4MOTION Active Control 主動式智慧型四輪驅動系統
變速箱	七速 DSG 雙離合器自手排		
轉向系統	速度感應式電子動力輔助 Progressive Steering 動態齒比轉向輔助系統		
懸吊系統	前輪：麥花臣式 + 防傾桿 後輪：獨立式多連桿懸吊 + 防傾桿	前輪：麥花臣式 + 防傾桿 後輪：獨立式多連桿懸吊 + 防傾桿 R-Line 專屬運動化懸吊系統	前輪：麥花臣式 + 防傾桿 後輪：獨立式多連桿懸吊 + 防傾桿 R 專屬運動化懸吊系統 (車身降低 20 mm) DCC 主動式底盤控制系統
最小迴轉半徑 (M)	5.65		6.1
能源數據			
使用油料	98 / 95 無鉛汽油		
油箱容量 (公升)	51.5		56.5
年耗油量 (公升)	815		1,220
非市區耗油量 (公里 / 公升)	20.75		14.68
市區耗油量 (公里 / 公升)	15.45		9.57
測試值 (公里 / 公升) ²	18.4		12.3
能源效率等級 ³	2 級		4 級

1. 重量標示為空車重量，係根據原廠公佈之數據資料，容許誤差值為 ±2 %，實際數據請以實車為主。

2. 油耗測試值數據依經濟部能源局公告結果。本標示之能源效率測試值係在實驗室內，依規定的行車型態於車體動力計上測得。實際道路行駛時，因受天候、路況、載重、使用空調系統、駕駛習慣及車輛維護保養等因素影響，其實際油耗值常低於測試值。

油耗測試方式：歐盟 1999 / 100 / EC 指令及其後續修正指令 (NEDC 行車型態)。

年耗油量以年平均行駛 1,500 公里除以測試值計算。

3. 依能源局公告，本測試值適用 2022 年 1 月 1 日起之能源效率等級標準。

* Volkswagen 原廠保留針對上述規格修改之權利；規格若有不符，以台灣地區銷售車款為準。(適用 2025 / 05 週以後生產)

車 型	280 eTSI Style	280 eTSI R-Line	R
外觀			
輪圈尺寸	18" Catania	18" York	19" Warmenau
輪胎尺寸	225 / 40 R18	225 / 40 R18	235 / 35 R19
LED 日間行車燈	●	●	●
光感應自動頭燈 (含 Coming Home 和 Leaving Home 功能)	●	●	●
LED Matrix 矩陣式頭燈	●	●	●
全天候照明燈 (附角落照明功能)	●	●	●
廠徽光標定位燈	●	●	●
水箱護罩連貫式 LED 定位燈	●	●	●
前/後動態轉向指示燈	●	●	●
3D 幾何序列式動態尾燈	●	●	●
後霧燈	●	●	●
雨滴及速度感應式雨刷	●	●	●
電動收折後視鏡 (附加熱除霧、照地燈、右側倒車輔助功能)	●	●	● R 專屬銀色
迎賓照地燈	●	●	● (R 專屬)
大尺寸電動玻璃天窗	-	●	●
Easy Open / Close 電動尾門 (感應式自動開啟 / 延遲關閉)	●	●	●
R-Line 專屬外觀空力套件含徽飾	-	●	-
R 專屬外觀套件含徽飾	-	-	●
R 專屬輪圈中心蓋	-	-	●
R 專屬運動化四出尾管	-	-	●
R 專屬高性能煞車卡鉗	-	-	●
內裝			
車內飾板	New Brushed Dark	Balcony Mesh Light Grey	Balcony Mesh Light Grey
頭尾燈控制觸控模組	●	●	●
電子自動防眩車內後視鏡	●	●	●
電子線傳式排檔系統	●	●	●
三幅式真皮多功能方向盤	●	-	-
三幅式運動化真皮多功能方向盤	-	● (R-Line 專屬)	● (R 專屬)
方向盤換檔撥片	●	●	● (跑車式)
車室氛圍燈含多重模式選擇	30 色	30 色	30 色
觸控式前後閱讀燈 / 室內燈	●	●	●
左右遮陽板附化妝鏡	●	●	●
前座四向可調式中央扶手 (附置物箱)	●	●	●
12V 電源插座	●	●	●
運動化專屬金屬踏板	-	●	●
專屬運動化湛黑色頂篷	-	●	●

●：標準配備 ○：選用配備 -：無此配備

車 型	280 eTSI Style	280 eTSI R-Line	R
座椅			
座椅材質	ArtVelours 類麂皮 / 織布座椅	Artelours 類麂皮 / 織布跑車型座椅	Nappa Carbon 碳纖維紋真皮跑車座椅
雙前座腰靠調整	● (駕駛座電動)	●	● (駕駛座電動)
駕駛座多向電動調整附記憶功能	●	-	●
駕駛座舒適登車功能	●	-	●
駕駛座 ergoActive 座椅附按摩功能	●	-	-
雙前座通風加熱功能	-	-	●
後座中央扶手附雙置杯架	●	●	●
雙前頭枕頸椎保護裝置	●	●	●
行李箱便利取物口	●	●	●
6 / 4 分離後座椅	●	●	●
雙前座專屬徽飾	-	● (R-Line 專屬)	● (R 專屬)
空調 / 多媒體影音系統			
Air Care Climatronic 三區電子恆溫空調 (含智慧模式, AIR CARE)	●	●	●
抗過敏原活性碳車內空氣過濾器	●	●	●
後座冷氣出風口含觸控式溫控調整	●	●	●
Digital Cockpit Pro 10.25 吋全邏輯數位化儀表	●	●	● (R 專屬)
Discover Pro 12.9 吋觸控多媒體資訊系統 (MIB4)	●	●	●
中文智慧語音助理	●	●	●
Touch Slider 數位觸控列	●	●	●
原廠中文導航系統 / MapCare圖資更新	●	●	●
App-Connect 多媒體手機鏡射 (含無線 Apple CarPlay 與 Android Auto) ¹	●	●	●
手機無線充電裝置	●	●	●
手機無線充電裝置 - 專屬保護蓋	-	-	●
藍牙行動通訊系統 / 串流音樂播放功能 / USB 多媒體插孔 (Type-C)	●	●	●
HUD 投影式抬頭顯示器	●	●	●
Harman Kardon 環繞音響系統 (數位 12 聲道擴大機、480W 輸出、重低音)	●	●	●
高傳真揚聲器	10 支	10 支	10 支
IQ.DRIVE 智能駕駛輔助系統			
Front Assist 車前碰撞預警系統 (含 AEB 自動輔助緊急煞車功能) ^{2/3}	●	●	●
前方行人監控 ^{2/3}	●	●	●
前方自行車監控 ^{2/3}	●	●	●
車側盲點警示系統 ^{2/5}	●	●	●
ACC 主動式固定車距巡航系統 ^{2/3}	●	●	●
Travel Assist 智慧車陣穿梭系統 ^{2/3/4}	●	●	●
主動式車道修正輔助系統 ⁴	●	●	●
道路虛擬實境顯示功能 ⁶	●	●	●

●：標準配備 ○：選用配備 -：無此配備

車 型	280 eTSI Style	280 eTSI R-Line	R
IQ.DRIVE 智能駕駛輔助系統			
車道維持及偏移警示系統 (含修正輔助) ⁴	●	●	●
Emergency Assist 緊急待援輔助系統 ⁴	●	●	●
Park Assist Plus 進階自動停車輔助系統 ⁵	●	●	●
Exit warning 離車安全警示系統 ⁵	●	●	●
RTA 後方橫向車流警示系統 (含煞車輔助功能) ⁵	●	●	●
疲勞駕駛警示系統 ⁵	●	●	●
注意力警示系統	●	●	●
後方輔助停車煞車功能 ⁵	●	●	●
PDC 前後停車導引系統	●	●	●
Rear Assist 顯影式停車導引系統	●	●	●
DLA 動態頭燈自動切換	●	●	●
DCC 主動式底盤控制系統	-	-	●
4MOTION 主動式智慧型四輪驅動系統	-	-	●
R Performance Torque Vectoring 扭力分配系統	-	-	●
Vehicle Dynamic Manager 車輛動態管理系統	-	-	●
主被動安全輔助系統 / 科技			
全尺寸雙前座 SRS 氣囊	●	●	●
駕駛艙中央 SRS 氣囊	●	●	●
雙前座 SRS 側氣囊	●	●	●
雙側面 SRS 氣簾	●	●	●
XDS 主動式電子防滑差速器	●	●	●
MCB 二次碰撞預煞系統	●	●	●
ABS 防鎖死煞車系統	●	●	●
ASR 循跡防滑控制系統	●	●	●
EBD 電子式煞車力道分配系統	●	●	●
BAS 煞車力道輔助系統	●	●	●
EDL 電子防滑差速器	●	●	●
ESC 電子行車動態穩定系統	●	●	●
Keyless Access 免鑰匙晶片控制系統	●	●	●
晶片防盜裝置 (Immobilizer)	●	●	●
Anti-Theft 防盜警報系統	●	●	●
Start / Stop 引擎自動啟閉系統	●	●	●
EPB 按鍵式電子手煞車 (含 Auto Hold 車輛靜止功能)	●	●	●
ISOFIX 兒童安全座椅裝置	●	●	●
TPMS 胎壓偵測警示系統	●	●	●
車速感應轉向輔助系統	●	●	●
LED 高亮度第三煞車燈	●	●	●
補胎工具組 (附 12V 打氣機)	●	●	●
雙前座自動緊縮安全帶	●	●	●
安全帶未繫警示	●	●	●
駕駛模式選擇	-	●	●

* Volkswagen 原廠保留針對上述規格修改之權利；規格若有不符，以實車為準。(適用 2025 / 05 週以後生產)

●：標準配備 ○：選用配備 -：無此配備

1. App-Connect 多媒體鏡射功能僅限部分相容手機使用。

2. Front Assist 車前碰撞預警系統 (含 AEB 自動輔助緊急煞車功能) 及 ACC 主動式固定車距巡航系統，其制車功能有效作用之情形，限於：其他車輛位於前雷達正前方適當距離且環境狀況良好令雷達得以順利運作時。請注意，在繁忙行車、彎道、山路、隧道之一般道路、行車速度緩慢、與前方車距過短，或是天候易對雷達造成干擾 (如下雨、陽光過強) 等狀況下，該系統將不會發生作用。

3. 前方行人監控系統無法偵測到靜止或嬌小 (如孩童) 之行人。請注意，在許多狀況下，系統將不會發生作用，而容易發生意外。詳細無法發生狀況之情形，請參考前方行人監控系統功能之說明網頁。

4. 主動式車道修正輔助系統 / 車道維持及偏移警示系統 / Emergency Assist 緊急待援輔助系統 / Travel Assist 智慧車陣穿梭系統，僅限於道路雙邊標線清晰，且天候、光線及環境良好的情況下，使多功能攝影機及前方雷達得以作動。
請注意：在繁忙行車、山路、彎道及隧道等光線不佳或彎曲角度過大的道路時，或天候及光線對多功能攝影機或前方雷達造成干擾時，該系統可能無法作動。

5. 車側盲點警示系統及 RTA 後方橫向車流警示系統 (含煞車輔助功能)，僅限於周圍或後方車流位於雷達可偵測範圍內，且相對車速適當的情形下，方可作動。若發生天候、其他環境因素干擾雷達作動或車速過快情況下，該系統可能無法作動。

6. 由於系統限制，僅顯示前後車距、車道偏移、道路虛實線等功能。

* 請注意：本車輛非完全自動駕駛，以上系統均僅係輔助功能，駕駛人仍應主動手握方向盤操作，行車時應隨時注意道路及車輛周邊狀況，以避免意外發生，不能因受該系統輔助而減低其注意力，詳細作動條件及限制請參考車主手冊。

The new Golf

Printed in Taiwan

Subject to change without notice

Issue : December 2025

Website : www.volkswagen.com.tw



專人聯繫賞車

預約賞車 點擊連結或掃描 QR Code

