



The T-Roc



專人聯繫賞車



Subject to change without notice

Issue : November 2025

Website: www.volkswagen.com.tw



The T-Roc

就是 全力以赴 #TimeToRock

The T-Roc 擁有流線運動化外觀，更配有 LED Matrix 智慧燈組，跑旅風格完美展現。

強勁動能搭配升級的內裝質感，享受駕馭樂趣同時享有舒適車室環境。

極致的表現，全力以赴的模樣，是專屬於 The T-Roc 的格調。

It's Time To Rock! 自信登場，搖滾上路



搖滾跑旅再進化 動靜之間盡顯動能之美

車頭設計

橫柵式水箱護罩搭配貫穿廠徽的 LED 燈條，與全新世代頭燈設計，彰顯 The T-Roc 充滿設計感與科技感的嶄新面貌。

車身設計

更加精練的 Coupe-like 線條與充滿設計感的雙色車身，The T-Roc 動靜之間皆流露十足的前衛性格及迷人運動化氛圍。



01 Progressive Steering 動態齒比轉向輔助系統

系統會依據行車狀況動態調節轉向，明顯減低方向盤轉動圈數，大大提高停車便利性與過彎敏捷度，在變換車道、停車和轉彎時，反應更直接快速，使 The T-Roc 的整體轉向更加精準、明確。

02 2.0 TSI 渦輪增壓引擎

全新採用 EA888 evo4 系列汽油渦輪引擎及智慧增壓技術，提高運轉效率，具有動力輸出強勁、低轉速下提供最大扭力及低油耗的優勢，動力強勢升級，帶給您更具操駕感的駕馭樂趣。



03 4MOTION Active Control 主動式智慧型四輪驅動系統

搭配駕控模式選擇，視路況及車輛動態需要，可輕鬆駕馭各種地形，將驅動力分配至四個車輪。旋轉設定四種模式包括「雪地」、「道路」、「越野」和「個人化模式」，駕駛者可依照個人需求隨時切換到最適合的駕駛模式，也滿足您因應不同環境需求的高性能駕馭快感。



質感升級 新世代數位座艙

Digital Cockpit Pro 10.25 吋全邏輯數位化儀表

擁有 10.25 吋 TFT 顯示器，Digital Cockpit Pro 全邏輯數位化儀表透過不同模式將車輛資料和座艙資訊顯示於儀表板上，包括導航地圖、播放音樂清單、智能駕駛輔助系統等，所有行車資訊舉目所及且可依照您的喜好自行排列相對位置，除了增加駕駛便利性外，更進一步確保行車安全。

Discover Pro 9.2 吋多媒體鏡面觸控主機 (MIB 3)

9.2 吋 Discover Pro 提供更大的可視螢幕，搭載 MIB GEN3 Advanced Tab 鏡面觸控面板，您可以客製主機首頁，挑選想要顯示的資訊以及設定快捷按鍵，搭配 Soft Key 全平面虛擬按鍵及手勢控制，讓您在座艙中的操控體驗再升級。



01

01 App-Connect 多媒體手機連結 (含 Android Auto 與無線 Apple CarPlay)*

透過與系統相容的智慧型手機，在您的 MIB 資訊娛樂系統上存取並使用音樂、地圖等應用程式，沿途為您提供各式協助及眾多娛樂功能，讓您與車外世界保持連線。

* App-Connect 多媒體連結功能僅限部分相容手機使用。



02

02 Air Care Climatronic 觸控式雙區電子恆溫空調

全新觸控式空調操作介面，提供更直覺化的操作方式，並具有自動空氣再循環功能，能為駕駛及前座乘客提供雙區溫度控制，分別各自選擇喜好的舒適溫度，讓您享受舒適自在的車室空間。



03

03 手機無線充電裝置

將支援無線充電的手機機型放入無線充電槽，手機即能感應充電，讓充電變得更直覺、更便利，省去了駕駛座周遭的線材干擾，使得駕駛座艙更加簡約整潔。



IQ.LIGHT 智慧燈組

IQ.LIGHT LED Matrix 矩陣式頭燈包含多模式照明技術

提供更精確的燈光分布與照明亮度

同時根據環境、車速、駕駛模式與轉向角度

依照路況智慧調整照射範圍，確保最佳能見度

並打造最均勻、適當的用路光型

有效提升照明精準度，安全與科技兼具



01

01 全天候照明燈 (附角落照明功能)

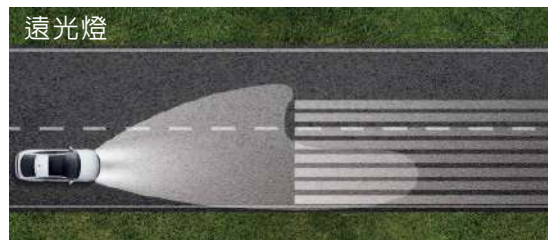
頭燈配有全天候照明燈，能特別輔助在夜晚、遇濃霧時提升光束照射廣度，使得視野更廣闊清晰，減少視覺死角。



02

02 DLA 動態頭燈自動切換

透過鏡頭分析前方與對向交通狀況，DLA 動態頭燈能隨用路環境自動調整 LED 光型。於夜間行駛使用遠光燈時能關閉部分 LED 光束照明，提供遮光功能，讓遠光燈避開其他用路人，避免造成眩光，提升駕駛及用路人的安全性。



03

03 LED 高亮度尾燈 (Style Design, R-Line Performance 及 R 車型附動態轉向指示燈)

多層次的立體設計搭配動態轉向指示燈，完美與車身線條融為一體，使車身更具運動感，讓 The T-Roc 成為路上最吸睛的焦點。



Easy Open / Close 電動尾門 (感應式自動開啟 / 延遲關閉)

搭配 Keyless Access 免鑰匙晶片控制系統，攜帶鑰匙接近車輛後方時，車尾感應器即可感應定位，只要將腳於後保險桿下方稍作移動感應，電動尾門即自動開啟；亦有延遲關閉功能，當感應器偵測到車主離開車門下方，電動尾門即會自動關閉。





IQ.DRIVE 智能駕駛輔助系統

一直以來 Volkswagen 堅信，安心駕乘是一切幸福的前提，也是造車者最根本的初衷，
Volkswagen 讓創新科技成為所有人都能享有的權利，徹底將德制工藝，落實到眾人的生活中。



01 Travel Assist 智慧車陣穿梭系統¹

整合 ACC 主動式固定車距巡航系統、車道維持及偏移警示系統、主動式車道修正輔助系統，在高速公路及快速道路上提供駕駛直覺便利的巡航操作。



02 Emergency Assist 緊急待援輔助系統

當感應器偵測到駕駛人長時間無控制車輛之行為，且對警示符號、聲音警示、短暫煞車介入皆無反應，系統將認定駕駛人失能而作動。車輛會啟動警示雙黃燈閃爍以提醒後方來車，同時煞車系統將自動介入減速直到車輛完全停止。



03 ACC 主動式固定車距巡航系統²

依前方車輛調整車速，以保持您所指定的距離；若與前車縮短距離的速度太快，系統會發出警告，在緊急情況下產生足夠的煞車力，試著降低碰撞的嚴重程度，可能因此避免碰撞事故發生。



04 Front Assist 車前碰撞預警系統 (含 AEB 自動輔助緊急煞車功能)^{2/3}

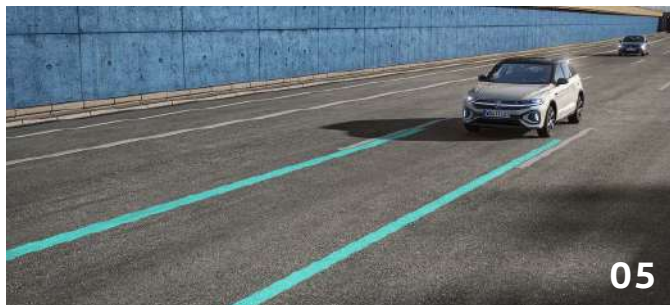
當系統偵測到車輛或行人出現在前方，在距離過近且危險狀況即將發生時，系統將會施以警示聲和燈號並輕微施加煞車力道，為駕駛人做提醒，協助保護其他用路人安全，並避免其它意外發生。

1. Travel Assist 智慧車陣穿梭系統 / 主動式車道修正輔助系統 / 車道維持及偏移警示系統，僅限於道路雙邊標線清晰，且天候、光線及環境良好的情況下，使多功能攝影機及前方雷達得以作動。請注意：在繁忙行車、山路、彎道及隧道等光線不佳或彎曲角度過大的道路時，或天候及光線對多功能攝影機或前方雷達造成干擾時，該系統可能無法作動。

2. Front Assist 車前碰撞預警系統 (含 AEB 自動輔助緊急煞車功能) 及 ACC 主動式固定車距巡航系統，其煞車功能有效作用之情形，限於：其他車輛位於前方雷達正前方適當距離且環境狀況良好令雷達得以順利運作時。請注意，在繁忙行車、彎道、山路、隧道之一般道路、行車速度緩慢、與前方車距過短、前方障礙物為靜止狀態，或是天候易對雷達造成干擾 (如下雨、陽光過強) 等狀況下，該系統將不會發生作用。

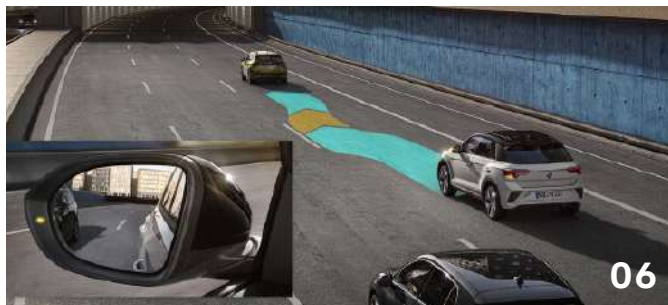
3. 前方行人監控系統無法偵測到靜止或嬌小 (如孩童) 之行人。請注意，在許多狀況下，系統將不會發生作用，而容易發生意外。詳細無法發生狀況之情形，請參考前方行人監控系統功能之說明網頁。

*本型錄圖片、規格、配備及說明僅供參考，產品內容及規格配備以台灣地區銷售車款為準



**05 車道維持及偏移警示系統
(含修正輔助功能)¹**

當車輛時速高於 65 公里/小時，系統可透過多功能攝影機偵測行駛車道線；如駕駛人於未打方向燈的情況下持續偏離車道，系統會透過方向盤微幅修正，輔助車輛回到車道正軌當中。但若車輛偏離角度過大，此系統的修正效果可能受限。



06 車側盲點警示系統²

後方雷達若於行進間偵測有車輛進入車側視覺盲區，將於車外後視鏡顯示警示燈號；若駕駛人執意撥打方向燈欲轉換車道，警示燈號將會閃爍提醒駕駛人留意。



**07 RTA 後方橫向車流警示系統
(含煞車輔助功能)²**

當駕駛人倒車駛離停車位時，後保險桿上的雷達將會偵測後方側向來車，並於距離過近時提醒駕駛人；假設駕駛人未及時做出反應，系統將會視情況啟動煞車輔助，使意外風險降低。



08 Park Assist 自動停車輔助系統

只需按下中控台上的自動停車按鍵，即可為您城市巷弄間尋找合適的停車格，並且輔助您停車，提升您靈活穿梭的便利性。車輛會自動控制方向盤轉向，協助駕駛者倒車入庫、車頭進入垂直停車、路邊停車，並支援自動駛離車位(僅路邊停車)。



09 疲勞駕駛警示系統

能自動偵測駕駛者的行駛模式，一旦判定駕駛者出現疲勞現象，系統會及時發出警示音並於儀表板上顯示咖啡杯符號，提醒駕駛者停靠休息，大幅提升長途駕駛的安全。

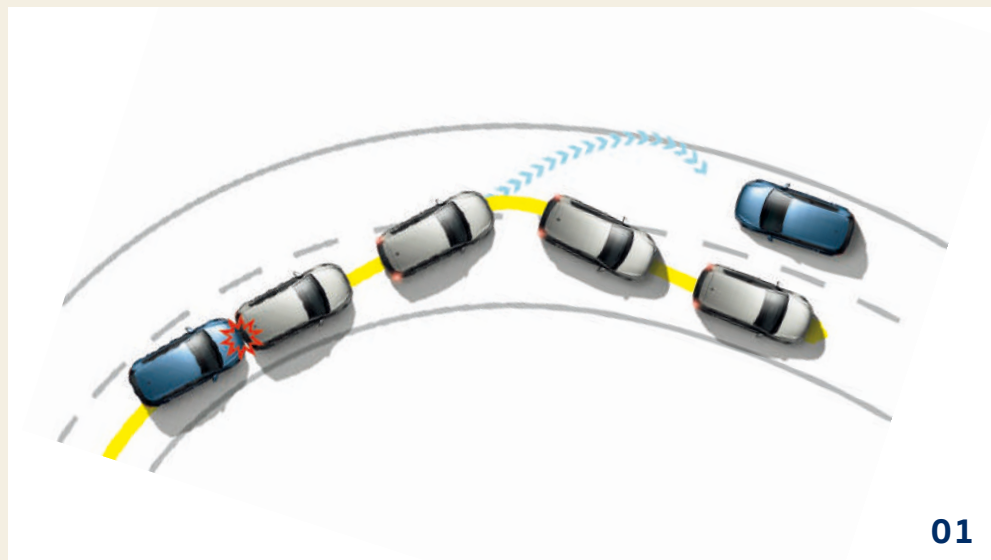
1. Travel Assist 智慧車陣穿梭系統 / 主動式車道修正輔助系統 / 車道維持及偏移警示系統，僅限於道路雙邊標線清晰，且天候、光線及環境良好的情況下，使多功能攝影機及前方雷達得以作動。請注意：在繁忙行車、山路、彎道及隧道等光線不佳或彎曲角度過大的道路時，或天候及光線對多功能攝影機或前方雷達造成干擾時，該系統可能無法作動。

2. 車側盲點警示系統及 RTA 後方橫向車流警示系統 (含煞車輔助功能)，僅限於周圍或後方車流位於雷達可偵測範圍內，且相對車速適當的情形下，方可作動。若發生天候、其他環境因素干擾雷達作動或車速過快情況下，該系統可能無法作動。

3. 請注意：本車輛非完全自動駕駛，以上系統均僅係輔助功能，故駕駛行車時應隨時注意道路及車輛周邊狀況，以避免意外發生，不能因受該系統輔助而減低其注意力。敬請詳閱車主手冊及系統介紹網頁，以確實瞭解該系統之詳細使用方式、限制及規範。

*本型錄圖片、規格、配備及說明僅供參考，產品內容及規格配備以台灣地區銷售車款為準

主動式安全系統



01

01 ESC 電子行車動態穩定系統

在車輛因轉向過度、轉向不足或緊急閃避障礙物等較激烈的操控下，ESC 會自動整合 EDL、ABS 等電子裝備，控制各車輪的轉速、制動時機及煞車力道，同時也會強制介入控制引擎的動力輸出，進而確保車輛的行駛穩定性，增加行車安全。

02 主動乘員防護系統 (含前方及後方偵測)

當 ESC 電子行車動態穩定系統偵測到車輛處於失控狀態時，該系統將會啟動，包括收緊安全帶、關閉車窗 (含天窗)，讓乘員處於最安全的姿勢，也讓 SRS 輔助氣囊有最大化的接觸，完善保護車室乘員。



02

EDL 電子防滑差速器

EBD 電子式煞車力道分配系統

ABS 防鎖死煞車系統

ASR 循跡防滑控制系統

BAS 煞車力道輔助系統

被動式安全系統

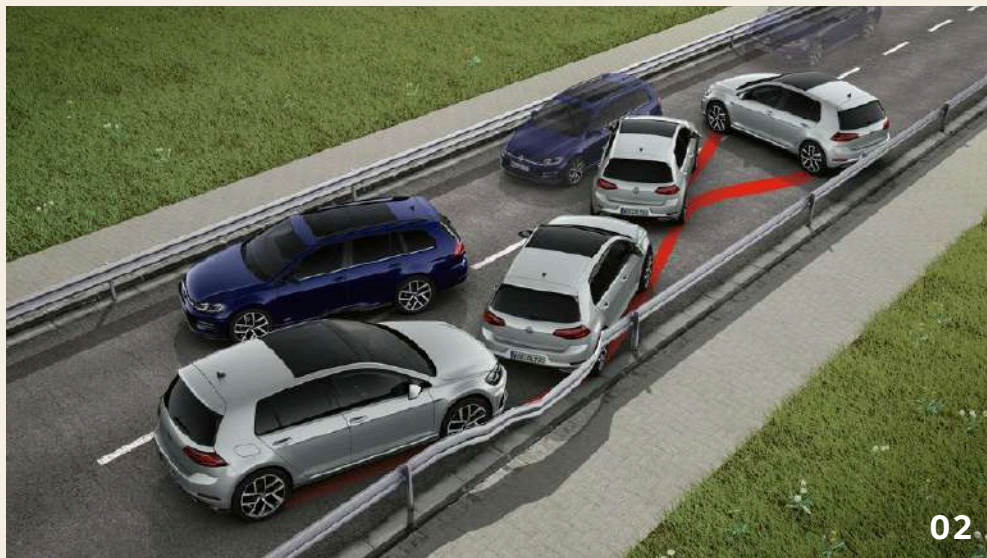


01 全尺寸雙前座 SRS 氣囊

當車輛發生碰撞時，前座防護氣囊能夠瞬間展開形成氣墊，緩衝碰撞時產生的能量，保護前座駕乘者免受頭部及胸部的傷害。

01 雙側面 SRS 氣簾

當車輛遭受側面撞擊時，車側防護氣簾會瞬間感應碰撞並彈出，形成簾幕式保護，全面保護車內每位乘員的側向頭部安全與防止車窗玻璃的割傷。



01 雙前座 SRS 側氣囊

當車輛受到側面撞擊時，雙前座椅內置式防護氣囊會在身體與車門之間形成保護屏障。及時保護車內人員的胸部、下腰部至臀部的安全。

02 MCB 二次碰撞預煞系統

由輔助氣囊感知器確認車輛遭遇主要初次碰撞後，由 ESC 控制單元傳送訊號至四個車輪，主動將車輛減速並煞車，防止車輛再受到二次碰撞的危險。



The T-Roc R-Line Performance

R-Line Performance 的流線外觀搭配如箭般的專屬銘牌

自信展露跑旅風格魅力

車室內的皮革縫線及運動型真皮座椅

提供給您質感奢華的座艙體驗

讓您舒適的掌控 The T-Roc

享受極致操駕樂趣



01 水箱護罩專屬銘牌

R-Line 專屬水箱護罩銘牌，以線條勾勒而成，簡約而不失力量，將時尚與運動感完美融合，低調之中展現獨特辨識度，成為車頭最具個性的吸睛細節。



02 車身專屬銘牌

車側專屬 R 銘牌，順應俐落車身線條點綴其中，讓動感外觀更添專屬辨識度。



03 運動化前車門金屬門檻飾板

04 運動化金屬踏板

05 車內飾板 (熔岩黑)

專屬的熔岩黑車內飾板與金屬踏板，全面提升座艙內的質感與駕馭體驗。



06 Nappa Carbon 碳纖維紋運動型真皮座椅 & 駕駛座電動及記憶功能

配備頂級 Nappa 皮革碳纖維紋，打造車室的奢華感，紮實的側向支撐性，在享受速度的同時也能擁有細膩舒適的乘坐感受。



07 全景式電動玻璃天窗

全景式電動玻璃天窗提供絕佳的視野，車室內透視著充沛的自然光線，為座艙帶來愉悅開朗的明快氛圍。

Black Style

黑化風格套件 (選配)

專屬於 R-Line Performance 的 Black Style 黑化風格套件，
展現 The T-Roc 風格獨具的低調魅力。
碳纖維風格的 C 柱、黑化風格鋁圈與排氣飾框
更顯其充滿侵略性的強悍跑格。



- 19 吋 Misano 黑化風格鋁圈
- 黑化風格後視鏡罩
- 湛黑車頂行李架
- 黑化風格窗框
- 碳纖維風格 C 柱設計
- 後方深色隱私玻璃
- 黑化風格排氣飾框
- 黑化風格內裝



※本型錄圖片、規格、配備及說明僅供參考，產品內容及規格配備以台灣地區銷售車款為準



The T-Roc R

承襲賽道精神與極致駕馭樂趣，Volkswagen R 性能部門特別打造 The T-Roc R。

坐擁 300 匹最大馬力，0 - 100 km / h 瞬間加速僅需 4.9 秒。

強勁動力系統搭配 Race Mode 特殊駕駛模式，大幅提升過彎精準度、穩定性及速度，

最佳化每一個極致的性能表現，讓您的駕馭體驗過癮到底！



01 DCC 主動式底盤控制系統

搭載懸吊降低 20 mm 的 DCC 主動式底盤控制系統，達到更出色的操控性。也可於多種駕駛模式中進行選擇，無論選擇哪一種，DCC 主動式底盤控制系統都能精準將轉向系統、煞車系統和駕駛輔助系統的資料納入考量，並且根據路況自動調整減震阻尼值，提供客製化的駕馭感。



02 Race Mode 特殊駕駛模式

選擇專屬 The T-Roc R 的賽車駕駛模式，車身將調整成更運動化的懸吊設定，帶給您更有感的操駕體驗，充分感受 300 匹的極致操駕樂趣。



03 R 專屬運動化前保桿

精練的車身線條、俐落的跑格設計，車頭更搭載 R 專屬運動化前保桿，驚艷外型將賽道基因展露無遺。



04 R 專屬藍色高性能煞車卡鉗

R 獨有的絕美藍色卡鉗，加大活塞設計提供細膩且更犀利的煞車表現；重量減輕的鋁合金車輪軸承座，大幅輕量化的懸吊設計，讓您享受時尚帥氣更不忘極致性能。



05 專屬運動化四出尾管

The T-Roc R 專屬尾管，讓全車霸氣亮眼，排氣效率大幅升級，同時提升馬力及扭力表現，澎湃激昂的引擎聲浪令人嚮往。



06 R 專屬車側銘牌

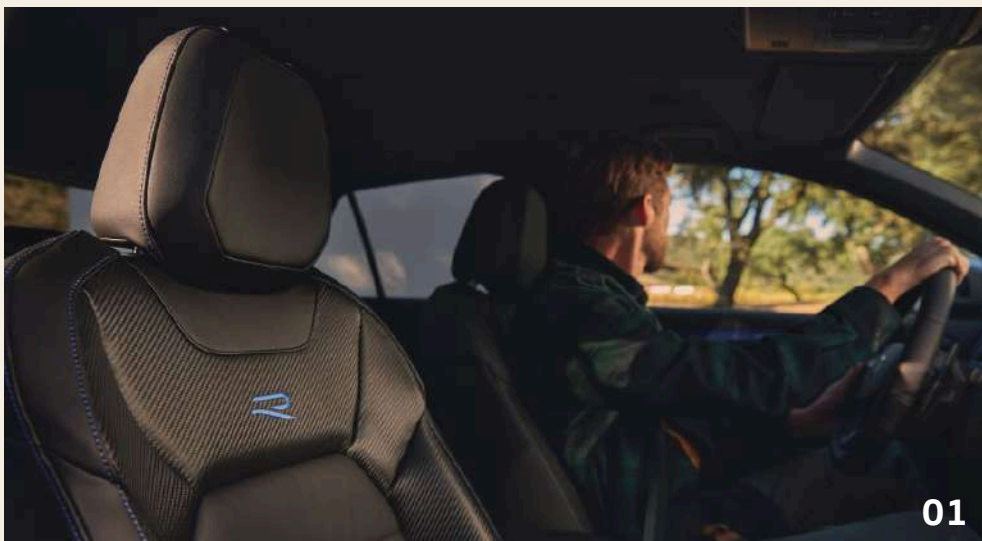
標誌性、如箭般俐落的車側銘盤，順著車側流線，搭配精練的 19 吋 Estoril 輪圈，讓每一個過彎都魅力無窮。



- R 專屬數位化座艙設計**
- 專屬運動化真皮觸控式方向盤
 - 跑車式方向盤換檔撥片
 - 專屬運動化金屬踏板
 - 專屬運動化湛黑頂篷

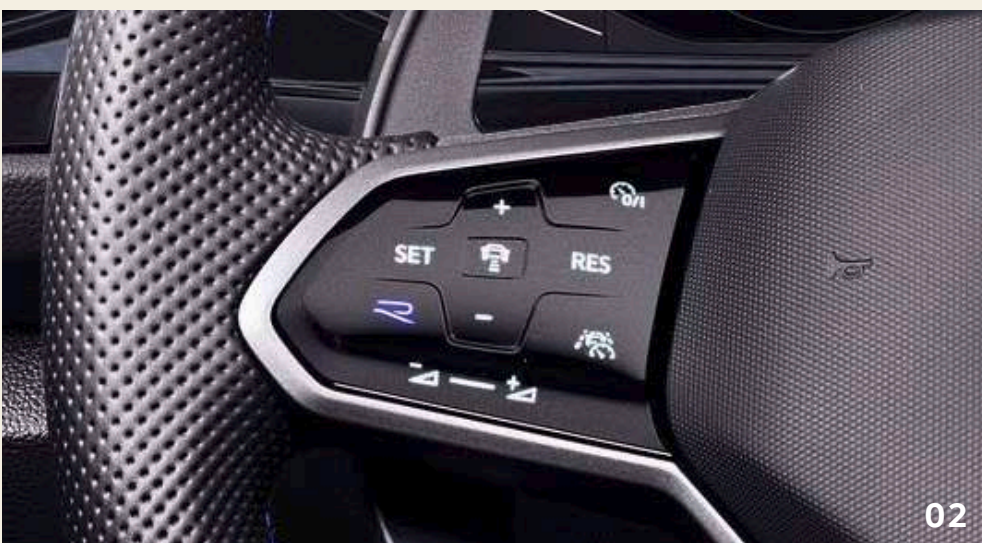
專屬座艙 全新登場

R 專屬數位化座艙設計，
搭載運動化真皮觸控式方向盤及第三代 MIB 模組化資訊娛樂系統，
讓行車操控更加敏捷便利；
跑車式方向盤換檔撥片搭配 R 專屬藍色縫線，
完美襯托出 R 車主追求速度的極致渴望。
精緻座艙以軟質飾板包覆，
讓 The T-Roc R 不只提供優越的操駕性能，車室內裝也質感非凡。



01 R 專屬 Nappa Carbon 碳纖維紋運動型真皮座椅

配備頂級 Nappa 皮革碳纖維紋，打造車室的奢華感，搭配 R 專屬徽飾以及藍色縫線，激發您渴望馳騁於賽道的熱血靈魂，更提供紮實的側向支撐性，讓您在享受速度的同時，也能擁有細膩舒適的乘坐感受。



02 一鍵啟動 R 賽車模式

一鍵長按方向盤上的 R 按鍵，立即切換專屬 The T-Roc R 的賽車模式。車身將調整成更運動化的懸吊設定，更靈敏的油門回饋，搭配最具氣勢的引擎聲浪，任所有感官盡享 300 匹的極致操駕體驗。

- 黑化風格後視鏡罩
- 湛黑車頂行李架
- 黑化風格窗框
- 碳纖維風格 C 柱設計
- 黑化風格內裝

Black Style 黑化套件

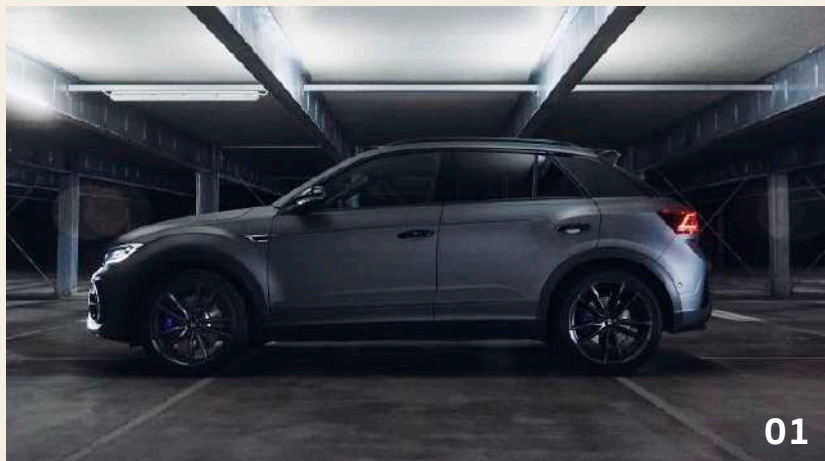
The T-Roc R 全面標配 R 專屬 Black Style 黑化套件，
由黑化風格後視鏡罩一路延伸至車尾的勁黑修飾，
將其充滿侵略性的強悍跑格展露無遺，
完美展現 The T-Roc R 風格獨具的熱血魅力。

※本型錄圖片、規格、配備及說明僅供參考，產品內容及規格配備以台灣地區銷售車款為準



The T-Roc R 極緻版

特殊車色，極致細節，演繹無可取代的性能美學。
深色消光車身釋放冷冽霸氣，如同夜幕下的強勢掠影，
金屬色澤搭配跑格俐落線條，詮釋與生俱來的賽道血統。
The T-Roc R 極緻版，強悍，一眼即見。



01 極緻版 專屬消光車色

霧面質地消弭光澤，讓每一道車身線條更顯銳利。低調之中蘊含凌厲氣場，在動靜之間展現剛毅線條與深邃質感，完美呈現個性與力量結合之極致，攬盡所有目光。



02 極緻版 專屬 19 吋 Pretoria 金屬黑化鋁圈

全新消光黑化輪圈，以俐落切割線條勾勒凌厲動感，搭配 R 專屬藍色高性能煞車卡鉗，以加大活塞設計實現極致操控體驗。中央點綴 R 專屬輪圈中心蓋，低調蘊含獨道辨識度。視覺張力與賽道性能並駕齊驅，完美展現跑格美學與前衛風範。



03 極緻版 專屬黑化門把手

消光金屬車身搭配專屬黑化門把手，散發冷冽力量感，細節中彰顯獨特風範與氣勢，強化每一次疾馳更細緻的風格體驗。

車色圖

T-Roc 單色車色 *280 TSI Life 及 330 TSI R-Line Performance 標配



T-Roc 雙色車色 *280 TSI Style Design 標配



T-Roc R 專屬單色車色



T-Roc R 極緻版 專屬單色車色



皮椅



ArtVelours 皮質 / 類麂皮座椅



Vienna 運動型真皮座椅



Nappa Carbon 碳纖維紋
運動型真皮座椅

輪圈



17 吋 Johannesburg



18 吋 Portimao



19 吋 Misano



19 吋 Estoril



19 吋 Pretoria 黑化鋁圈
(R 極緻版 專屬)

原廠配件



車頂架與置物箱



後廂防水墊



全天候橡膠腳踏墊



車門門檻保護膜



後廂門檻飾板

車型	280 TSI Life	280 TSI Style Design	330 TSI R-Line Performance	R	R 極緻版
車身尺寸					
長 / 寬 / 高 (mm)	4,251 / 1,819 / 1,584	4,251 / 1,819 / 1,584	4,251 / 1,819 / 1,573	4,236 / 1,819 / 1,568	4,236 / 1,819 / 1,568
軸距 (mm)	2,590	2,590	2,594	2,594	2,594
輪距前 / 後 (mm)	1,549 / 1,541	1,549 / 1,541	1,547 / 1,552	1,549 / 1,558	1,549 / 1,558
行李廂空間 (L)	445 / 1,290	445 / 1,290	445 / 1,290	392 / 1,237	392 / 1,237
重量 (kg) ¹	1,347	1,347	1,533	1,579	1,579
引擎數據					
型式	直列四汽缸 (ACT 主動式汽缸休止管理系統) TSI 汽油渦輪增壓	直列四汽缸 (ACT 主動式汽缸休止管理系統) TSI 汽油渦輪增壓	直列四汽缸 TSI 汽油渦輪增壓	直列四汽缸 TSI 汽油渦輪增壓	直列四汽缸 TSI 汽油渦輪增壓
排氣量 (c.c.)	1,498	1,498	1,984	1,984	1,984
最大馬力 (ps / rpm)	150 / 5,000 - 6,000	150 / 5,000 - 6,000	190 / 4,200 - 6,000	300 / 5,300 - 6,500	300 / 5,300 - 6,500
最大扭力 (kgm / rpm)	25.5 / 1,500 - 3,500	25.5 / 1,500 - 3,500	32.6 / 1,500 - 4,100	40.8 / 2,000 - 5,200	40.8 / 2,000 - 5,200
性能					
極速 (km / h)	205	205	218	250	250
0-100 km/h 加速 (sec)	8.6	8.6	6.8	4.9	4.9
系統結構					
傳動方式	前輪驅動	前輪驅動	4MOTION Active Control 主動式智慧型四輪驅動系統	4MOTION Active Control 主動式智慧型四輪驅動系統	4MOTION Active Control 主動式智慧型四輪驅動系統
變速箱	七速 DSG 雙離合器自手排	七速 DSG 雙離合器自手排	七速 DSG 雙離合器自手排	七速 DSG 雙離合器自手排	七速 DSG 雙離合器自手排
轉向系統	速度感應式電子動力輔助	速度感應式電子動力輔助	Progressive Steering 動態齒比轉向輔助系統	Progressive Steering 動態齒比轉向輔助系統	Progressive Steering 動態齒比轉向輔助系統
懸吊系統	前輪：麥花臣式 + 防傾桿 後輪：輕量化懸吊 (扭力樑) + 防傾桿	前輪：麥花臣式 + 防傾桿 後輪：輕量化懸吊 (扭力樑) + 防傾桿	前輪：麥花臣式 + 防傾桿 後輪：獨立式多連桿懸吊 + 防傾桿 R-Line Performance 專屬 運動化懸吊 (車身降 10 mm)	前輪：麥花臣式 + 防傾桿 後輪：獨立式多連桿懸吊 + 防傾桿 DCC 主動式底盤控制系統 R 專屬運動化懸吊 (車身降 20 mm)	前輪：麥花臣式 + 防傾桿 後輪：獨立式多連桿懸吊 + 防傾桿 DCC 主動式底盤控制系統 R 專屬運動化懸吊 (車身降 20 mm)
最小迴轉半徑 (M)	5.55	5.55	5.55	5.55	5.55
能源數據					
使用油料	95 / 98 無鉛汽油	95 / 98 無鉛汽油	95 / 98 無鉛汽油	98 無鉛汽油	98 無鉛汽油
油箱容量 (公升)	50	50	55	55	55
非市區耗油量 (公里 / 公升)	19.61	19.61	15.55	14.95	14.95
市區耗油量 (公里 / 公升)	14.87	14.87	10.85	9.35	9.35
測試值 (公里 / 公升) ²	17.6	17.6	13.4	12.3	12.3
能源效率等級	2 級	2 級	3 級	4 級	4 級

1. 重量標示為空車重量，係根據原廠公佈之數據資料，容許誤差值為±2%，實際數據請以實車為主。

2. 以年平均行駛 15,000 公里除以油耗測試值計算。油耗測試值數據依經濟部能源局公告結果。本型錄標示之油耗測試值係在實驗室內，依規定的行車型態於車體動力計上測得。實際道路行駛時，因受天候、路況、載重、使用空調系統、駕駛習慣及車輛維護保養等因素影響，其實際油耗值常低於測試值。油耗測試方式：歐盟 1999 / 100 / EC 指令及其後續修正指令。

* Volkswagen 原廠保留針對上述規格修改之權利；規格若有不符，以實車為準。(適用 2025 / 19 週以後生產)

The T-Roc 配備表 - MY2025

Issue : November 2025

車型	280 TSI Life	280 TSI Style Design	330 TSI R-Line Performance	R	R 極緻版
外觀					
輪圈尺寸	17" Johannesburg	18" Portimao	19" Misano	19" Estoril	19" Pretoria
輪胎尺寸	215 / 55 R17	215 / 50 R18	225 / 40 R19	235 / 40 R19	235 / 40 R19
LED Matrix 矩陣式頭燈	-	●	●	●	●
LED 遠近光頭燈	●	-	-	-	-
光感應自動頭燈 (含 Coming Home 和 Leaving Home 功能)	●	●	●	●	●
LED 獨立式日間行車燈	●	●	●	●	●
水箱護罩連貫式 LED 定位燈	-	●	●	●	●
LED 高亮度燻黑尾燈 (附動態轉向指示燈)	-	●	●	●	●
LED 高亮度燻黑尾燈	●	-	-	-	-
全天候照明燈 (附角落照明功能)	●	●	●	●	●
雨滴及速度感應式雨刷	●	●	●	●	●
電動收折後視鏡 (附加熱除霧、照地燈、右側倒車輔助功能)	●	●	●	●	●
濕黑車頂行李架	-	-	-	●	●
炫銀車頂行李架	●	●	●	-	-
運動化雙邊四出排氣尾管	-	-	-	●	●
運動化雙邊四出排氣飾框	-	-	●	-	-
後保桿左右鍍鉻飾框	●	●	-	-	-
全景式電動玻璃天窗	-	-	●	●	●
後方深色隱私玻璃	-	-	-	●	●
R-Line Performance 專屬外觀套件	-	-	●	-	-
R 專屬外觀 / Black Style 黑化套件	-	-	-	●	●
R 專屬藍色高性能煞車卡鉗	-	-	-	●	●
內裝					
車內飾板	Deep Iron Gray 流光灰	Deep Iron Gray 流光灰	Lava Stone Black 熔岩黑	Lava Stone Black 熔岩黑	Lava Stone Black 熔岩黑
Digital Cockpit Pro 10.25 吋全邏輯數位化儀表	●	●	●	● R 專屬	● R 專屬
運動化真皮多功能方向盤 (觸控式)	-	-	-	● R 專屬	● R 專屬
三幅式真皮多功能方向盤	●	●	●	-	-
方向盤換檔撥片	●	●	●	● (跑車式)	● (跑車式)
真皮排檔桿	●	●	●	●	●
電子自動防眩車內後視鏡	●	●	●	●	●
前後閱讀燈 / 室內燈	●	●	●	●	●
左右遮陽板附照明化妝鏡	●	●	●	●	●
前座可調式中央扶手 (附置物箱)	●	●	●	●	●
12V 電源插座	●	●	●	●	●
車室氛圍燈	●	●	●	● R 專屬	● R 專屬
前座腳踏照明燈	●	●	●	●	●
運動化金屬踏板	-	-	●	●	●
運動化前車門金屬門檻飾板	-	-	●	● R 專屬	● R 專屬
運動化濕黑頂篷	-	-	●	●	●

●：標準配備 ○：選購配備 -：無此配備

車型	280 TSI Life	280 TSI Style Design	330 TSI R-Line Performance	R	R 極緻版
座椅					
座椅材質	ArtVelours 皮質 / 類麂皮	Vienna 運動型真皮座椅	Nappa Carbon 碳纖維紋 運動型真皮座椅	Nappa Carbon 碳纖維紋 運動型真皮座椅	Nappa Carbon 碳纖維紋 運動型真皮座椅
駕駛座多向電動調整附記憶功能	-	●	●	● R 專屬	● R 專屬
駕駛座按摩座椅附腿靠調整功能	●	-	-	-	-
雙前座腰靠調整	● (駕駛座電動)	● (駕駛座電動)	● (駕駛座電動)	● (駕駛座電動)	● (駕駛座電動)
雙前座椅加熱功能	●	●	●	●	●
雙前座頭枕頸椎保護裝置	●	●	●	●	●
後座中央扶手附雙置杯架	●	●	●	●	●
行李箱便利取物口	●	●	●	●	●
6 / 4分離後座椅	●	●	●	●	●
可前傾式前乘客座椅	●	●	-	-	-
空調 / 多媒體影音系統					
Air Care Climatronic 觸控式雙區電子恆溫空調	●	●	●	●	●
抗過敏原活性碳車內空氣過濾器	●	●	●	●	●
後座冷氣出風口 (附電源插槽)	●	●	●	●	●
Discover Pro 9.2 吋多媒體鏡面觸控主機 (MIB 3)	●	●	●	●	●
原廠中文導航系統 / MapCare 圖資更新	●	●	●	●	●
App-Connect 多媒體手機連結 (含 Android Auto 與 無線 Apple CarPlay) ¹	●	●	●	●	●
藍牙行動通訊系統 / 串流音樂播放功能 / USB 多媒體插孔 (Type-C)	●	●	●	●	●
手機無線充電裝置	●	●	●	●	●
高傳真揚聲器	6支	6支	6支	6支	6支
IQ.DRIVE 智能駕駛輔助系統					
Front Assist 車前碰撞預警系統 (含 AEB 自動輔助緊急煞車功能) ²	●	●	●	●	●
前方行人監控系統 ³	●	●	●	●	●
ACC 主動式固定車距巡航系統 ²	●	●	●	●	●
Travel Assist 智慧車陣穿梭系統 ⁴	●	●	●	●	●
主動式車道修正輔助系統 ⁴	●	●	●	●	●
車道維持及偏移警示系統 (含修正輔助功能) ⁴	●	●	●	●	●
Emergency Assist 緊急待援輔助系統	●	●	●	●	●
主動乘員防護系統 (前方及後方偵測)	●	●	●	●	●
車側盲點警示系統 ⁵	●	●	●	●	●
RTA 後方橫向車流警示系統 (含煞車輔助功能) ⁵	●	●	●	●	●
疲勞駕駛警示系統	●	●	●	●	●
後方輔助停車煞車功能	●	●	●	●	●
PDC 前後停車導引系統	●	●	●	●	●
Rear Assist 顯影式停車導引系統	●	●	●	●	●
Park Assist 自動停車輔助系統	●	●	●	●	●
MCB 二次碰撞預警系統	●	●	●	●	●
ABS 防鎖死煞車系統	●	●	●	●	●
ASR 循跡防滑控制系統	●	●	●	●	●
BAS 煞車力道輔助系統	●	●	●	●	●
EBD 電子式煞車力道分配系統	●	●	●	●	●
EDL 電子防滑差速器	●	●	●	●	●
ESC 電子行車動態穩定系統	●	●	●	●	●
DLA 動態頭燈自動切換	-	●	●	●	●
DCC 主動式底盤控制系統	-	-	-	●	●

●：標準配備 ○：選購配備 -：無此配備

車型	280 TSI Life	280 TSI Style Design	330 TSI R-Line Performance	R	R 極緻版
科技 / 安全系統					
全尺寸雙前座 SRS 氣囊	●	●	●	●	●
雙前座 SRS 側氣囊	●	●	●	●	●
雙側面 SRS 氣簾	●	●	●	●	●
Keyless Access 免鑰匙晶片控制系統	●	●	●	●	●
晶片防盜裝置 (Immobilizer)	●	●	●	●	●
Start / Stop 引擎自動啟閉系統	●	●	●	●	●
EPB 按鍵式電子手煞車 (含 Auto Hold 車輛靜止功能裝置)	●	●	●	●	●
上坡起步輔助控制	●	●	●	●	●
陡坡緩降輔助	-	-	●	●	●
Easy Open / Close 電動尾門 (感應式自動開啟 / 延遲關閉)	●	●	●	●	●
TPMS 胎壓偵測警示系統	●	●	●	●	●
補胎工具組 (附 12V 打氣機)	●	●	●	●	●
ISOFIX 兒童安全座椅裝置	●	●	●	●	●
雙前座自動緊縮安全帶	●	●	●	●	●
安全帶未繫警示	●	●	●	●	●
駕駛模式選擇	-	-	●	●	●
Black Style 黑化風格套件					
- 19" Misano 黑化風格鋁圈 (R-Line 專屬)					
- 黑化風格後視鏡罩					
- 濕黑車頂行李架					
- 黑化風格窗框					
- 碳纖維風格 C 柱設計	-	-	○	R 專屬黑化套件	R 專屬黑化套件
- 後方深色隱私玻璃					
- 黑化風格排氣飾框					
- 黑化風格內裝					
R 極緻版 專屬套件					
霧影消光灰 / 19" Pretoria 鋁圈 / 黑色門把手	-	-	-	-	○ 限量供應
金屬流光銀 / 19" Pretoria 鋁圈	-	-	-	-	○ 限量供應
選用配備表					
升級雙色車頂 ⁷	-	●	○	○	-
Black Style 黑化風格套件	-	-	○	R 專屬黑化套件	R 專屬黑化套件
Beats 環繞音響系統 (300W 輸出) ⁸	-	-	○	○	-
霧影消光灰車色套件	-	-	-	-	○

●：標準配備 ○：選購配備 -：無此配備

1. App-Connect 多媒體連結功能僅限部分相容手機使用。
2. Front Assist 車前碰撞預警系統 (含 AEB 自動輔助緊急煞車功能) 及 ACC 主動式固定車距巡航系統，其煞車功能有效作用之情形，限於：其他車輛位於前雷達正前方適當距離且環境狀況良好令雷達得以順利運作時。請注意，在繁忙行車、彎道、山路、隧道之一般道路、行車速度緩慢、與前方車距過短、前方障礙物為靜止狀態，或是天候易對雷達造成干擾 (如下雨、陽光過強) 等狀況下，該系統將不會發生作用。
3. 前方行人監控系統無法偵測到靜止或嬌小 (如孩童) 之行人。請注意，在許多狀況下，系統將不會發生作用，而容易發生意外。詳細無法發生狀況之情形，請參考前方行人監控系統功能之說明網頁。
4. Travel Assist 智慧車陣穿梭系統 / 主動式車道修正輔助系統 / 車道維持及偏移警示系統，僅限於道路雙標線清晰，且天候、光線及環境良好的情況下，使多功能攝影機及前方雷達得以作動。請注意：在繁忙行車、山路、彎道及隧道等光線不佳或彎曲角度過大的道路時，或天候及光線對多功能攝影機或前方雷達造成干擾時，該系統可能無法作動。
5. 車側盲點警示系統及 RTA 後方橫向車流警示系統 (含煞車輔助功能)，僅限於周圍或後方車流位於雷達可偵測範圍內，且相對車速適當的情形下，方可作動。若發生天候、其他環境因素干擾雷達作動或車速過快情況下，該系統可能無法作動。
6. 請注意：本車輛非完全自動駕駛，以上系統均僅係輔助功能，故駕駛行車時應隨時注意道路及車輛周邊狀況，以避免意外發生，不能因受該系統輔助而減低其注意力。敬請詳閱車主手冊及系統介紹網頁，以確實了解該系統之詳細使用方式、限制及規範。
7. 升級雙色車頂請參照車色圖，珍珠黑車款限選單一車色。
8. Beats 環繞音響為限量選配，如需訂購以經銷商實車為主。
9. 選配價格依 VGT 公佈該年式選配價格為主。
10. R 極緻版為限量車型，訂購請洽經銷商。

* Volkswagen 原廠保留針對上述規格配備修改之權利；規格配備若有不符，以實車為準。(適用 2025 / 19 週以後生產)