



The Polo



專人聯繫賞車



Subject to change without notice

Issue : April 2026

Website: www.volkswagen.com.tw

The Polo 就要更好

不須迎合他人

專注挑戰自己的期待

The Polo 性能與外觀兼備

結合科技座艙與 IQ.DRIVE 智能駕駛輔助系統

給你隨心所欲的駕馭體驗

刷新期待，大步邁進

只有你，可以超越自己



IQ.LIGHT 智慧燈組

IQ.LIGHT LED Matrix 矩陣式頭燈

包含多模式照明技術

提供更精確的燈光分布與照明亮度

同時根據環境、車速與轉向角度

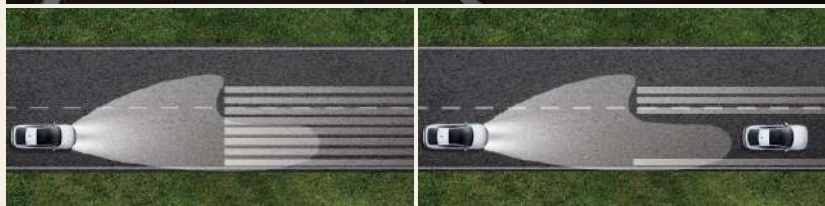
依照路況智慧調整照射範圍

確保最佳能見度

並打造最均勻、適當的用路光型

有效提升照明精準度，安全與科技兼具





01 DLA 動態頭燈自動切換

夜間行駛使用遠光燈時能提供遮光功能，關閉部分 LED 光束照明，讓遠光燈避開其他用路人，避免造成眩光，提升夜間駕駛的安全性。

02 前霧燈 (附角落照明功能)

位於橫柵式水箱護罩兩側，可依車身轉彎方向自動亮起同側的前霧燈，預先提供轉向後的角落照明，為駕駛提供全方位的安全照明與路況資訊。

03 LED 高亮度尾燈 (附動態轉向指示燈)

延伸車側的箭形平行車側腰線，車尾線條結合動態轉向指示燈，並在煞車、轉向、倒車時提供不同燈形變化，除了增加與後車的安全性之外，更充分展現屬於 The Polo 的動感都會時尚。

數位化座艙設計

刷新你對都會鋼砲的期待

The Polo 搭載 MIB 3 模組化資訊娛樂系統
強調更直覺與個人化的全方位觸控操作體驗
高科技座艙設計搭配內裝質感全面升級
打造出乎意料的精緻數位化座艙空間





01

01 Digital Cockpit Pro 10.25 吋全邏輯數位化儀表 (R-Line / GTI)

擁有 10.25 吋 TFT 顯示器，Digital Cockpit Pro 全邏輯數位化儀表透過不同模式將車輛資料和座艙資訊顯示於儀表板上，包括導航地圖、播放音樂清單、智能駕駛輔助系統等，所有行車資訊舉目可及，且可依照您的喜好自行排列相對位置，除了增加駕駛便利性外，更進一步確保行車安全。



02

02 Digital Cockpit 8 吋數位化儀表 (Life / Advance)

Life 與 Advance 車型同樣配有 Digital Cockpit 數位化儀表板，配有 8 吋 TFT 顯示器，集中呈現所有重要行車資訊以及導航指引，輕鬆一目了然，增加行進中的安全。



03

03 Discover Pro 9.2 吋多媒體鏡面觸控主機 (MIB 3)

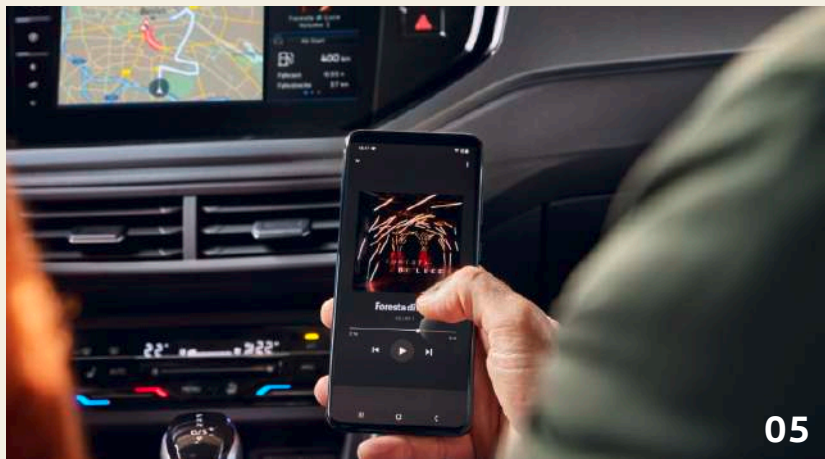
9.2 吋 Discover Pro 提供更大的可視螢幕，搭載全新的 MIB GEN3 Advanced Tab 鏡面觸控面板，您可以客製主機首頁，挑選想要顯示的資訊以及設定快捷按鍵，搭配 Soft Key 全平面虛擬按鍵及手勢控制，讓您在座艙中的操控體驗再升級。



04

04 Air Care Climatronic 觸控式雙區電子恆溫空調

配備 Touch Slider 觸控式空調操作介面，提供更直覺化的操作方式，並具有自動空氣再循環功能，能為駕駛與前座乘客提供雙區溫度控制，分別各自選擇喜好的舒適溫度，讓您享受自在愜意的車室空間。



05

05 App-Connect 智慧型手機連結 (含無線 Apple Carplay / Android Auto) *

透過與系統相容的智慧型手機，在您的 MIB 資訊娛樂系統上存取，為您提供各式協助及眾多娛樂功能。

*Apple CarPlay 與 Android Auto 僅適用部分手機型號。



06

06 手機無線充電裝置

放上支援無線充電的手機機型，讓充電也變得輕鬆自在。



07

07 ArtVelours 皮質 / 類麂皮座椅 (Advance)

Advance 車型採用 ArtVelours 皮質 / 類麂皮座椅，特殊的皮革紋營造出的車室精緻質感不言可喻；同時雙前座椅配備腰靠調整與加熱功能，讓整體座艙體驗更舒適。

IQ.DRIVE 智能駕駛輔助系統

一直以來 Volkswagen 堅信
安心駕乘是一切幸福的前提
是造車者最根本的初衷

Volkswagen 讓創新科技成為人人都享有的權利
徹底將德製工藝落實到眾人的生活中





01



02



03

01 Travel Assist 智慧車陣穿梭系統¹

整合 ACC 主動式固定車距巡航系統、車道維持及偏移警示系統、主動式車道修正輔助系統，在高速公路及快速道路上提供駕駛直覺便利的巡航操作。

02 ACC 主動式固定車距巡航系統²

依前方車輛調整車速，以保持您所指定的距離；若與前車縮短距離的速度太快，系統會發出警告，在緊急情況下產生足夠的煞車力，試著降低碰撞的嚴重程度，可能因此避免碰撞事故發生。

03 主動式車道修正輔助系統¹

讓車輛藉由多功能攝影機及雷達，於時速 0-210 公里以內皆能持續微幅修正方向盤以維持於車道中，亦做出小角度轉向輔助，提供更先進與全面的智能駕駛輔助。

1. Travel Assist 智慧車陣穿梭系統 / 主動式車道修正輔助系統 / 車道維持及偏移警示系統，僅限於道路雙邊標線清晰，且天候、光線及環境良好的情況下，使多功能攝影機及前方雷達得以作動。請注意：在繁忙行車、山路、彎道及隧道等光線不佳或彎曲角度過大的道路時，或天候及光線對多功能攝影機或前方雷達造成干擾時，該系統可能無法作動。

2. Front Assist 車前碰撞預警系統 (含 AEB 自動輔助緊急煞車功能) 及 ACC 主動式固定車距巡航系統，其煞車功能有效作用之情形，限於：其他車輛位於前雷達正前方適當距離且環境狀況良好令雷達得以順利運作時。請注意，在繁忙行車、彎道、山路、隧道之一般道路、行車速度緩慢、與前方車距過短、前方障礙物為靜止狀態，或是天候易對雷達造成干擾 (如下雨、陽光過強) 等狀況下，該系統將不會發生作用。* 本車輛非完全自動駕駛，駕駛人仍應主動手握方向盤操作。詳細作動條件及限制請參考車主手冊。

* 請注意：本車輛非完全自動駕駛，以上系統均僅係輔助功能，故駕駛行車時應隨時注意道路及車輛周邊狀況，以避免意外發生，不能因受該系統輔助而減低其注意力。敬請詳閱車主手冊及系統介紹網頁，以確實瞭解該系統之詳細使用方式、限制及規範。

* 本型錄圖片、規格、配備及說明僅供參考，產品內容及規格配備以台灣地區銷售車款為準。



04 Front Assist 車前碰撞預警系統 (含 AEB 自動輔助緊急煞車功能) ^{2/3}

當系統偵測到車輛或行人出現在前方，在距離過近且危險狀況即將發生時，系統將會施以警示聲和燈號並輕微施加煞車力道，為駕駛人做提醒，協助保護其他用路人安全，並避免其它意外發生。

05 車道維持及偏移警示系統 (含修正輔助功能) ¹

當車輛時速高於 65 公里 / 小時，系統可透過多功能攝影機偵測行駛車道線；如駕駛人於未打方向燈的情況下持續偏離車道，系統會透過方向盤微幅修正，輔助車輛回到車道正軌當中。但若車輛偏離角度過大，此系統的修正效果可能受限。

06 車側盲點警示系統 ⁴

後方雷達若於行進間偵測有車輛進入車側視覺盲區，將於車外後視鏡顯示警示燈號；若駕駛人執意撥打方向燈欲轉換車道，警示燈號將會閃爍提醒駕駛人留意。

1. Travel Assist 智慧車陣穿梭系統 / 主動式車道修正輔助系統 / 車道維持及偏移警示系統，僅限於道路雙邊標線清晰，且天候、光線及環境良好的情況下，使多功能攝影機及前方雷達得以作動。請注意：在繁忙行車、山路、彎道及隧道等光線不佳或彎曲角度過大的道路時，或天候及光線對多功能攝影機或前方雷達造成干擾時，該系統可能無法作動。

2. Front Assist 車前碰撞預警系統 (含 AEB 自動輔助緊急煞車功能) 及 ACC 主動式固定車距巡航系統，其煞車功能有效作用之情形，限於：其他車輛位於前雷達正前方適當距離且環境狀況良好令雷達得以順利運作時。請注意，在繁忙行車、彎道、山路、隧道之一般道路、行車速度緩慢、與前方車距過短、前方障礙物為靜止狀態，或是天候易對雷達造成干擾 (如下雨、陽光過強) 等狀況下，該系統將不會發生作用。* 本車輛非完全自動駕駛，駕駛人仍應主動手攬方向盤操作。詳細作動條件及限制請參考車主手冊。

3. 前方行人監控系統無法偵測到靜止或嬌小 (如孩童) 之行人。請注意，在許多狀況下，系統將不會發生作用，而容易發生意外。詳細無法發生狀況之情形，請參考前方行人監控系統功能之說明網頁。

4. 車側盲點警示系統及 RTA 後方橫向車流警示系統 (含煞車輔助功能)，僅限於周圍或後方車流位於雷達可偵測範圍內，且相對車速適當的情形下，方可作動。若發生天候、其他環境因素干擾雷達作動或車速過快情況下，該系統可能無法作動。

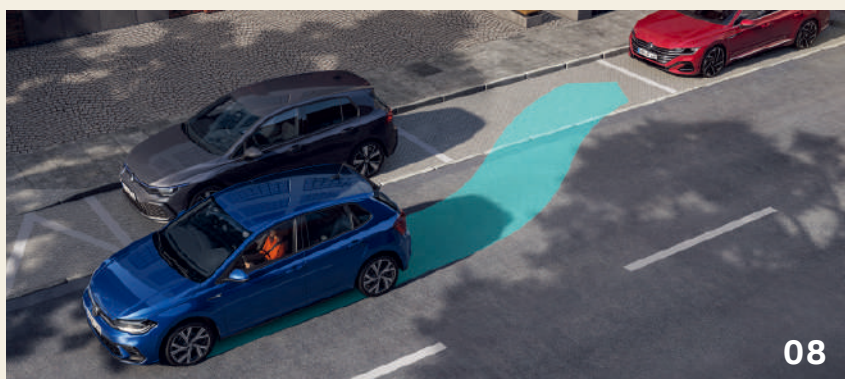
* 請注意：本車輛非完全自動駕駛，以上系統均僅係輔助功能，故駕駛行車時應隨時注意道路及車輛周邊狀況，以避免意外發生，不能因受該系統輔助而減低其注意力。敬請詳閱車主手冊及系統介紹網頁，以確實瞭解該系統之詳細使用方式、限制及規範。

* 本型錄圖片、規格、配備及說明僅供參考，產品內容及規格配備以台灣地區銷售車款為準。



07 RTA 後方橫向車流警示系統 (含煞車輔助功能)*

當駕駛人倒車駛離停車位時，後保險桿上的雷達將會偵測後方側向來車，並於距離過近時提醒駕駛人；假設駕駛人未及時做出反應，系統將會視情況啟動煞車輔助，使意外風險降低。



08 Park Assist 自動停車輔助系統

只需按下中控台上的自動停車按鍵，即可為您在城市巷弄間尋找合適的停車格，並且輔助您停車，提升您靈活穿梭的便利性。車輛會自動控制方向盤轉向，協助駕駛者倒車入庫、車頭進入垂直停車、路邊停車，並支援自動駛離車位 (僅路邊停車)。



09 疲勞駕駛警示系統

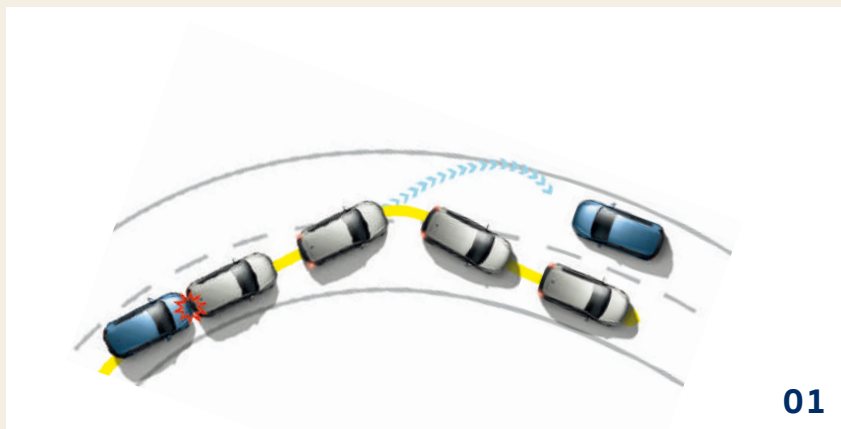
能自動偵測駕駛者的行駛模式，一旦判定駕駛者出現疲勞現象，系統會及時發出警示音並於儀表板上顯示咖啡杯符號，提醒駕駛者停靠休息，大幅提升長途駕駛的安全。

4. 車側盲點警示系統及 RTA 後方橫向車流警示系統 (含煞車輔助功能)，僅限於周圍或後方車流位於雷達可偵測範圍內，且相對車速適當的情形下，方可作動。若發生天候、其他環境因素干擾雷達作動或車速過快情況下，該系統可能無法作動。

*請注意：本車輛非完全自動駕駛，以上系統均僅係輔助功能，故駕駛行車時應隨時注意道路及車輛周邊狀況，以避免意外發生，不能因受該系統輔助而減低其注意力。敬請詳閱車主手冊及系統介紹網頁，以確實瞭解該系統之詳細使用方式、限制及規範。

*本型錄圖片、規格、配備及說明僅供參考，產品內容及規格配備以台灣地區銷售車款為準。

主動式安全系統



01 ESC 電子行車動態穩定系統

在車輛因轉向過度、轉向不足或緊急閃避障礙物等較激烈的操控下，ESC 會自動整合 EDL、ABS 等電子裝備，控制各車輪的轉速、制動時機及煞車力道，同時也會強制介入控制引擎的動力輸出，進而確保車輛的行駛穩定性，增加行車安全。

02 主動乘員防護系統

當 ESC 電子行車動態穩定系統偵測到車輛處於失控狀態時，該系統將會啟動，包括收緊安全帶、關閉車窗 (含天窗)，讓乘員處於最安全的姿勢，也讓 SRS 輔助氣囊有最大化的接觸，完善保護車室乘員。

ABS 防鎖死煞車系統

BAS 煞車力道輔助系統

EBD 電子式煞車力道分配系統

EDL 電子防滑差速器

ASR 循跡防滑控制系統

被動式安全系統



01

01 全尺寸雙前座 SRS 氣囊

當車輛發生碰撞時，前座防護氣囊能夠瞬間展開形成氣墊，緩衝衝撞時產生的能量，保護前座駕乘者免受頭部及胸部的傷害。

01 雙側面 SRS 氣簾

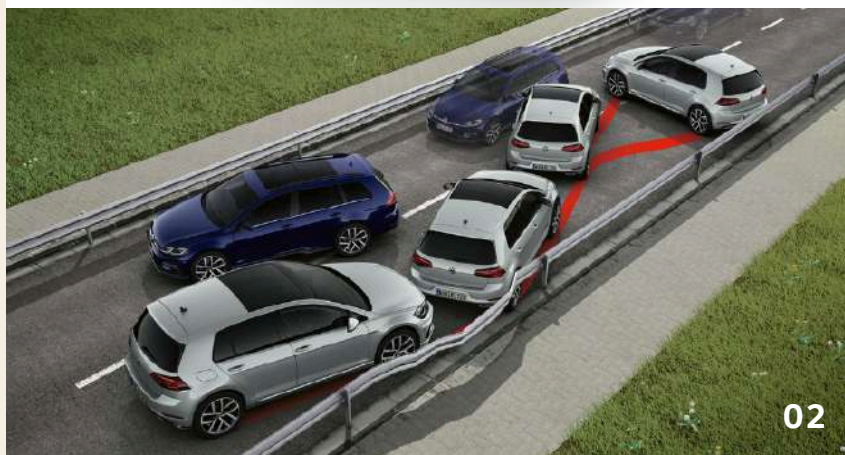
當車輛遭受側面撞擊時，車側防護氣簾會瞬間感應碰撞並彈出，形成簾幕式保護，全面保護車內每位乘員的側向頭部安全與防止車窗玻璃的割傷。

01 雙前座 SRS 側氣囊

當車輛受到側面撞擊時，雙前座椅內置式防護氣囊會在身體與車門之間形成保護屏障。及時保護車內人員的胸部、下腰部至臀部的安全。

02 MCB 二次碰撞預煞系統

由輔助氣囊感知器確認車輛遭遇主要初次碰撞後，由 ESC 控制單元傳送訊號至四個車輪，主動將車輛減速並煞車，防止車輛再受到二次碰撞的危險。



02

The Polo R-Line

勁黑高光澤的外觀空力套件

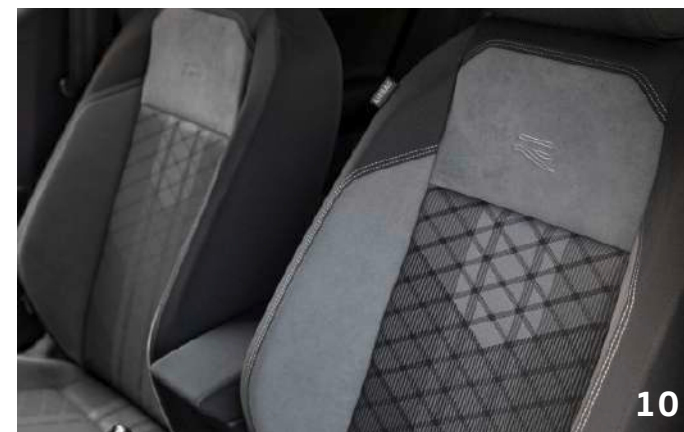
勾勒出 R-Line 如箭般的銳利線條

標誌性銘牌為車身畫龍點睛，跑格氣息蘊露無遺

配備運動化真皮多功能方向盤與專屬格紋座椅

超質感座艙體驗，帶你瀟灑穿梭城市之間





- 01 R-Line 水箱護罩專屬銘牌
- 02 R-Line 專屬金屬門檻飾板
- 03 R-Line 車身專屬銘牌
- 04 17 吋 York 鋁合金輪圈
- 05 專屬運動化四出裝飾尾管

- 06 R-Line 專屬金屬踏板
- 07 R-Line 專屬運動化真皮多功能方向盤
- 08 R-Line 專屬霧光灰車內飾板
- 09 R-Line 專屬湛黑頂篷
- 10 R-Line 專屬格紋運動化座椅

The new Polo GTI

承襲賽道精神與熱血駕馭
靈巧而強悍，馬力提升至 207 匹
0-100 km/h 瞬間加速僅需 6.5 秒
專屬 GTI 跑格外觀、運動化套件
經典格紋織布跑車座椅等
傳承經典鋼砲強勁跑格





01 GTI 專屬車型銘牌 / GTI 專屬紅色水箱護罩飾條

02 GTI 專屬造型頭燈

03 電動玻璃天窗 / GTI 專屬湛黑套件

04 18 吋 Faro 鋁合金輪圈 / GTI 專屬高性能紅色煞車卡鉗

05 GTI 專屬單邊雙出尾管

06 GTI 專屬經典格紋織布跑車座椅

07 GTI 專屬數位座艙模式

GTI 專屬 駕駛艙中央 SRS 氣囊

當車輛發生碰撞時

駕駛艙中央 SRS 氣囊會瞬間感應彈出
在駕駛與副駕駛座之間形成一防護氣墊
以降低前座乘員因相互碰撞
而可能伴隨而來的傷害
進一步提升前座乘員側向頭部防護輔助



車色圖

Life / Advance / R-Line



0Q 冰晶白



8E 金屬科技銀



5W 金屬冷燻灰



7J 金屬星辰紫



0A 金屬珊瑚藍

GTI



0QA1 冰晶白 / 黑



P8A1 君臨紅 / 黑

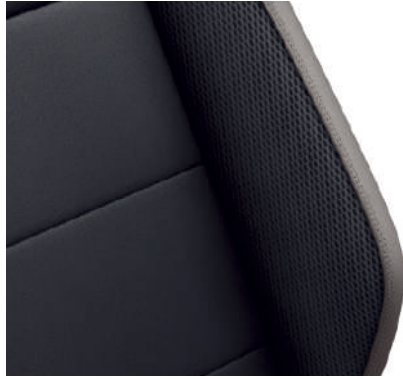
※本型錄圖片、規格、配備及說明僅供參考，產品內容及規格配備以台灣地區銷售車款為準。

※ GTI 車型之車色數量有限，以經銷商實車為主。

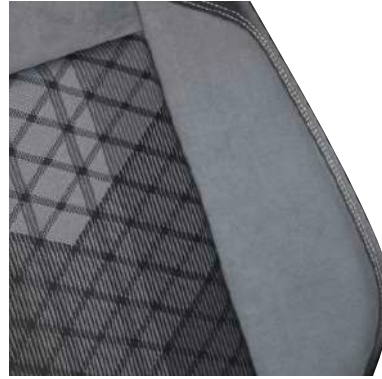
皮椅



Life 專屬
Slash 織布座椅



Advance 專屬
ArtVelours 皮質 / 類麂皮座椅



R-Line 專屬
格紋運動化座椅



GTI 專屬
經典格紋織布跑車座椅

輪圈



Life 專屬 15 吋 Essex



Advance 專屬 16 吋 Palermo



R-Line 專屬 17 吋 York



GTI 專屬 18 吋 Faro

原廠配件



前門晴雨窗



後廂鍍鉻飾條



不鏽鋼油門煞車飾版



前橡膠腳踏墊



後廂防水墊 (POLO 字樣)

車型	230 TSI Life	230 TSI Advance	230 TSI R-Line	GTI
車身尺寸				
長 / 寬 / 高 (mm)	4,074 / 1,751 / 1,451	4,074 / 1,751 / 1,451	4,074 / 1,751 / 1,451	4,074 / 1,751 / 1,431
軸距 (mm)	2,552	2,552	2,552	2,549
輪距前 / 後 (mm)	1,526 / 1,508	1,526 / 1,508	1,526 / 1,508	1,513 / 1,496
行李廂空間 (L)	351 / 1,125	351 / 1,125	351 / 1,125	305 / 1,079
重量 (kg) ¹	1,175	1,175	1,175	1,333
引擎數據				
型式	直列三汽缸 3-cylinder TSI 汽油渦輪增壓	直列三汽缸 3-cylinder TSI 汽油渦輪增壓	直列三汽缸 3-cylinder TSI 汽油渦輪增壓	直列四汽缸 TSI 汽油渦輪增壓
排氣量 (c.c.)	999	999	999	1,984
最大馬力 (ps / rpm)	116 / 5,500	116 / 5,500	116 / 5,500	207 / 4,600 - 6,000
最大扭力 (kgm / rpm)	20.4 / 2,000 - 3,000	20.4 / 2,000 - 3,000	20.4 / 2,000 - 3,000	32.6 / 1,500 - 4,500
性能				
0 - 100 km / h 加速 (sec)	9.8	9.8	9.8	6.5
極速 (km / h)	201	201	201	242
系統結構				
傳動方式	前輪驅動	前輪驅動	前輪驅動	前輪驅動
變速箱	七速 DSG 雙離合器手排	七速 DSG 雙離合器手排	七速 DSG 雙離合器手排	七速 DSG 雙離合器手排
轉向系統	速度感應式電子動力輔助	速度感應式電子動力輔助	速度感應式電子動力輔助	速度感應式電子動力輔助
懸吊系統	前輪：麥花臣式 + 防傾桿 後輪：輕量化懸吊 (扭力樑)	前輪：麥花臣式 + 防傾桿 後輪：輕量化懸吊 (扭力樑)	前輪：麥花臣式 + 防傾桿 後輪：輕量化懸吊 (扭力樑)	前輪：麥花臣式 + 防傾桿 後輪：GTI 專屬運動化懸吊 (降低 15mm) GTI 專屬輕量化懸吊 (扭力樑)
最小迴轉半徑 (M)	5.30	5.30	5.30	5.30
能源數據				
使用油料	98 / 95 無鉛汽油	98 / 95 無鉛汽油	98 / 95 無鉛汽油	98 / 95 無鉛汽油
油箱容量 (公升)	40	40	40	40
年油耗量 Annual Fuel Consumption (公升)	811	811	811	949
非市區耗油量 (公里 / 公升)	21.03	21.03	21.03	19.21
市區耗油量 (公里 / 公升)	15.32	15.32	15.32	12.06
測試值 (公里 / 公升) ²	18.5	18.5	18.5	15.8
能源效率等級 ²	2	2	2	2

1. 重量標示為空車重量，係根據原廠公佈之數據資料，容許誤差值為 ±2%，實際數據請以實車為主。

2. 油耗測試值數據依經濟部能源局公告結果。本型錄標示之油耗測試值係在實驗室內，依規定的行車型態於車體動力計上測得。實際道路行駛時，因受天候、路況、載重、使用空調系統、駕駛習慣及車輛維護保養等因素影響，其實際油耗值常低於測試值。

* Volkswagen 原廠保留針對上述規格修改之權利；規格若有不符，以實車為準。(Life, Advance, R-Line 車型適用 2026/06 週以後生產，GTI 車型適用 2026/03 週以後生產)

車型	230 TSI Life	230 TSI Advance	230 TSI R-Line	GTI
外觀				
輪圈尺寸	15" Essex	16" Palermo	17" York	18" Faro
輪胎尺寸	185 / 65 R15	195 / 55 R16	215 / 45 R17	215 / 40 R18
LED Matrix 矩陣式頭燈	-	●	●	●
LED 遠近光頭燈	●	-	-	-
光感應自動頭燈 (含 Coming Home 和 Leaving Home 功能)	●	●	●	●
LED 日間行車燈	●	●	●	●
水箱護罩運真式 LED 定位燈	-	●	●	●
LED 高亮度尾燈 (附動態轉向指示燈)	-	●	●	●
LED 高亮度尾燈	●	-	-	-
前霧燈 (附角落照明功能)	-	●	●	-
GTI 專屬造型頭燈	-	-	-	●
雨滴及速度感應式雨刷	●	●	●	●
電動收折後視鏡 (附加熱除霧及右側倒車輔助功能)	●	●	●	●
R-Line 專屬外觀空力套件 / 專屬銘牌	-	-	●	-
GTI 專屬運動化空力套件	-	-	-	●
GTI 專屬高性能紅色煞車卡鉗	-	-	-	●
GTI 水箱護罩飾條	-	-	-	●
GTI 專屬銘牌 (前 / 後 / 車側)	-	-	-	●
GTI 專屬單邊雙出尾管	-	-	-	●
電動玻璃天窗	-	-	-	●
內裝配備				
車內飾板	Lava Stone Black 礫岩黑	Deep Iron Gray 流光灰	Gray Anodized 霧光灰	Deep Iron Gray 流光灰
Digital Cockpit Pro 10.25 吋全邏輯數位化儀表	-	-	●	●
Digital Cockpit 8 吋數位化儀表	●	●	-	-
R-Line 專屬運動化真皮多功能方向盤	-	-	●	-
三幅式真皮多功能方向盤	●	●	-	-
GTI 專屬運動化真皮多功能方向盤	-	-	-	●
方向盤換檔撥片	●	●	●	●
電子自動防眩車內後視鏡	●	●	●	●
真皮排檔桿	●	●	●	-
GTI 專屬運動化真皮排檔桿	-	-	-	●
前後閱讀燈 / 室內燈	●	● (LED)	● (LED)	● (LED)
車室氛圍燈	-	●	●	●
前座腳踏照明燈	-	●	●	●
左右遮陽板附照明化妝鏡	●	●	●	●
前座頂置眼鏡收納盒	●	●	●	●
真皮手煞車拉桿	●	●	●	●
前座中央扶手 (附置物箱)	●	●	●	●
12V 電源插座	●	●	●	●
後座 USB 充電座 (Type-C)	●	●	●	●
R-Line 專屬金屬門檻飾板	-	-	●	-
R-Line 專屬金屬踏板	-	-	●	-
R-Line 專屬湛黑頂篷	-	-	●	-
GTI 專屬湛黑頂篷	-	-	-	●
GTI 專屬門檻飾板	-	-	-	●
GTI 專屬金屬踏板	-	-	-	●

● : 標準配備 ○ : 選購配備 - : 無此配備

車型	230 TSI Life	230 TSI Advance	230 TSI R-Line	GTI
座椅				
座椅材質	Slash 織布座椅	ArtVelours 皮質 / 類麂皮	R-Line 專屬格紋織布	GTI 專屬經典格紋織布跑車座椅
雙前座加熱功能	-	●	●	-
雙前座腰靠調整	●	●	●	●
雙前座頭枕頸椎保護裝置	●	●	●	●
6 / 4 分離後座椅	●	●	●	●
空調 / 多媒體影音系統				
Air Care Climatronic 觸控式雙區電子恆溫空調	●	●	●	●
抗過敏活性炭碳車內空氣過濾器	●	●	●	●
Discover Pro 9.2 吋多媒體鏡面觸控主機 (MIB 3)	●	●	●	●
原廠中文導航 / MapCare 圖資更新	●	●	●	●
App-Connect 智慧型手機連結 (含無線 Apple Carplay / Android Auto) ¹	●	●	●	●
藍牙行動通訊系統 / 串流音樂播放功能 / USB 多媒體插孔 (Type-C)	●	●	●	●
手機無線充電裝置	●	●	●	●
高傳真揚聲器	6支	6支	6支	6支
IQ.DRIVE 智能駕駛輔助系統				
Front Assist 車前碰撞預警系統 (含 AEB 自動輔助緊急煞車功能) ²	●	●	●	●
前方行人監控系統 ³	●	●	●	●
ACC 主動式固定車距巡航系統 ²	●	●	●	●
Travel Assist 智慧車陣穿梭系統 ⁴	●	●	●	●
主動式車道修正輔助系統 ⁴	●	●	●	●
車道維持及偏移警示系統 (含修正輔助功能) ⁴	●	●	●	●
車側盲點警示系統 ⁵	-	-	●	●
RTA 後車橫向車流警示系統 (含煞車輔助系統) ⁵	-	-	●	●
主動乘員防護系統	-	-	●	●
疲勞駕駛警示系統	●	●	●	●
後方輔助停車煞車功能	●	●	●	●
PDC 前後停車導引系統	●	●	●	●
Rear Assist 顯影式停車導引系統	●	●	●	●
Park Assist 自動停車輔助系統	-	-	●	●
DLA 動態頭燈自動切換	-	●	●	●
XDS 主動式電子防滑差速器	-	-	-	●
MCB 二次碰撞預煞系統	●	●	●	●
ABS 防鎖死煞車系統	●	●	●	●
BAS 煞車力道輔助系統	●	●	●	●
EBD 電子式煞車力道分配系統	●	●	●	●
EDL 電子防滑差速器	●	●	●	●
ASR 循跡防滑控制系統	●	●	●	●
ESC 電子行車動態穩定系統	●	●	●	●
Hill Hold 上坡起步輔助控制系統	●	●	●	●

●：標準配備 ○：選購配備 -：無此配備

車型	230 TSI Life	230 TSI Advance	230 TSI R-Line	GTI
科技 / 安全系統				
全尺寸雙前座 SRS 氣囊	●	●	●	●
雙前座 SRS 側氣囊	●	●	●	●
雙側面 SRS 氣簾	●	●	●	●
中央 SRS 氣囊	-	-	-	●
雙前座自動緊縮安全帶	●	●	●	●
安全帶未繫警示	●	●	●	●
駕駛模式選擇	-	-	-	●
Start / Stop 引擎自動啟閉系統	●	●	●	●
Keyless Access 免鑰匙晶片控制系統	●	●	●	●
晶片防盜裝置 (Immobilizer)	●	●	●	●
TPMS 胎壓偵測警示系統	●	●	●	●
補胎工具組 (附 12V 打氣機)	●	●	●	●
ISOFIX 兒童安全座椅裝置	●	●	●	●
GTI 專屬湛黑套件				
大面積黑色車頂	-	-	-	●
黑色後視鏡罩	-	-	-	●
後方深色隱私玻璃	-	-	-	●

上述配備 Life, Advance, R-Line 車型適用 2026/06 週以後生產，GTI 車型適用 2026/03 週以後生產。

●：標準配備 ○：選購配備 -：無此配備

* Volkswagen 原廠保留針對上述配備修改之權利；配備若有不符，以實車為準。

1. App-Connect 手機連結功能僅限部份相容手機使用。

2. Front Assist 車前碰撞預警系統 (含 AEB 自動輔助緊急煞車功能) 及 ACC 主動式固定車距巡航系統，其剎車功能有效作用之情形，限於：其他車輛位於前方雷達正前方適當距離且環境狀況良好令雷達得以順利運作時。請注意，在繁忙行車、彎道、山路、隧道之一般道路、行車速度緩慢、與前方車距過短，或是天候易對雷達造成干擾 (如下雨、陽光過強) 等狀況下，該系統將不會發生作用。

3. 前方行人監控系統無法偵測到靜止或嬌小 (如孩童) 之行人。請注意，在許多狀況下，系統將不會發生作用，而容易發生意外。詳細無法發生狀況之情形，請參考前方行人監控系統功能之說明網頁。

4. Travel Assist 智慧車陣穿梭系統 / 主動式車道修正輔助系統 / 車道維持及偏移警示系統，僅限於道路雙邊標線清晰，且天候、光線及環境良好的情況下，使多功能攝影機及前方雷達得以作動。請注意：在繁忙行車、山路、彎道及隧道等光線不佳或彎曲角度過大的道路時，或天候及光線對多功能攝影機或前方雷達造成干擾時，該系統可能無法作動。

5. 車側盲點警示系統及 RTA 後方橫向車流警示系統 (含煞車輔助功能)，僅限於周圍或後方車流位於雷達可偵測範圍內，且相對車速適當的情形下，方可作動。若發生天候、其他環境因素干擾雷達作動或車速過快情況下，該系統可能無法作動。

請注意：本車輛非完全自動駕駛，以上系統均僅係輔助功能，故駕駛行車時應隨時注意道路及車輛周邊狀況，以避免意外發生，不能因受該系統輔助而減低其注意力。敬請詳閱車主手冊及系統介紹網頁，以確實瞭解該系統之詳細使用方式、限制及規範。