

The Sharan



Moving People Forward

自1937年起，Volkswagen 便致力於打造「人人皆可享受駕馭的汽車」，期許福斯汽車在每個人不同的生命階段裡，都能成為最強而有力的夥伴。

為此，我們不斷投入資源進行開發，不只企圖將汽車科技最大化，同時還要將這些科技普及化，讓這樣的願景，不再只是夢想。



The Sharan

理性與感性達成共識： 隨心所欲的空間

有一種人，能夠藉由直覺快速做出決策；
另一種人，則習慣在定案前謹慎評估，
但無論您是哪一種，The Sharan 都能快速地說服您。
廣泛的功能性，將毫不費力地滿足多樣化的需求與渴望。
無論是寬敞多變的空間、真正的七人座位、精良的德國工藝，
或是各種路況皆能游刃有餘的駕馭性，The Sharan 將能滿足一切。
乘著 The Sharan，您將確信：長久以來，來自於理性與感性的各種想望，
已經一次實現。

魅力並不是形體 但是 好的設計讓您看見魅力

更讓您看見 每個細節



01 遠近光氙氣頭燈 / 光感應自動頭燈

(含Coming Home 和 Leaving Home 功能)

具備彎道照明功能及 LED 日間行車燈，動態頭燈自動轉向功能會配合車輛轉向，根據道路狀況移動頭燈調整照明區域，並將車身角度納入考量，確保車輛行經彎道時可獲得最佳照明。整合在雙氙氣頭燈中的 LED 日間行車燈，除了可以提高白天的能見度以外，更是 The Sharan 一眼就讓人認出的獨特外觀。塗黑的散熱片、水箱護罩鍍鉻飾條，散發極具現代感的優雅與精簡。



02 LED 高亮度尾燈

獨特的整體設計與車身完美融合，營造引人注目的造型亮點，再次證明 The Sharan 不放過任何細節。便利性功能在變換車道前，只需輕擊操縱桿一次，便能使方向燈連續閃爍三次，就連功能性也毫不馬虎。



— 更多資訊 —



舒適安全的乘坐感受

左右雙側電動滑門

讓您從後座上下車變得更加簡單，就算在較狹小的停車位也能更加順暢的停入。



01

01 電動側滑門

電動開啟的雙側滑門不僅方便乘客進出，更能提升乘坐的舒適性。使用時只需輕拉門把或輕按中控台上的啟閉按鍵，後座乘客或駕駛即可輕鬆地開啟滑門。雙手提拎物品時，亦可透過鑰匙上的遙控按鍵遠端開啟滑門，讓您在各種使用情境下都更加方便、輕鬆。



02

02 後行李廂電動尾門

亦能透過駕駛座或遙控器的控制面板輕易開啟。輕按車廂蓋上的按鈕，便會自動關閉。



03

03 第二排雙座整合式兒童座椅（選配）

為孩子創造安全的乘坐環境：整合式兒童座椅適用於超過 115 公分，體重介於 15-36 公斤之孩童，並提供專用頭枕。不需使用時可輕易地收折回正常椅墊。



— 更多資訊 —



— 更多資訊 —



01 TSI 汽油引擎

TSI 汽油引擎結合了缸內直噴科技及智慧型增壓技術，提高運轉效率；動力輸出強勁，在低轉速下，卻較同級距的自然進氣引擎扭力更大、油耗更低；而 1.4L 渦輪增壓汽油引擎每年更享有牌照稅與燃料稅的稅金優勢，提供您更經濟實惠的選擇，卻無需犧牲駕馭樂趣。



02 六速 DSG 雙離合器自手排變速箱

是近代變速箱工程的里程碑。能在幾百分之一秒內，順暢地換檔至下一個預選的檔位，駕駛人幾乎感覺不到換檔過程，並提供無間斷的動力回饋，創造雙倍的動態加速快感。



03 超大容量空間及可折平 Easy Fold 設計

第二、三排座椅可完全平整收折，高度彈性的空間配置變化，可滿足各類承載任務。可折平 Easy Fold 設計能讓您輕鬆快速進行變化車室空間的作業，充分發揮行李裝載的彈性，一切端看您如何安排。7 人座款式的載運量甚至可在 300~2,297 公升之間任意調整。



04 標準 7 人座椅配置

搭載可折平 Easy Fold 設計，使第二排的座椅得以輕易折疊與滑動，為坐第三排的乘客敞開容易通行的空間，更輕鬆進出車廂。第二、三排皆設有 ISOFIX 兒童安全座椅裝置，使用上拆裝容易，更提供完整的固定效果，為孩子創造安全的乘坐環境，讓您安心享受全家出遊的樂趣！

IQ.DRIVE 智能駕駛輔助系統

一直以來 Volkswagen 堅信，安全是一切幸福的前提，也是造車者最根本的初衷，
Volkswagen 讓安全成為所有人都能享有的權利，徹底將德藝安全，落實到眾人的生活中。



01 ACC 主動式固定車距巡航系統¹

包括以前方輔助雷達感測器控制的距離監控系統、定速控制及速限控制功能，藉由自動調整加速及煞車，為您提供智慧化的行駛速度控制。本系統能依前方車輛調整您的車速，以保持您所指定的距離；若您與前車縮短距離的速度太快，系統會發出警告，在緊急情況下產生足夠的煞車力，試著降低碰撞的嚴重程度，可能因此避免碰撞事故發生。

02 Front Assist 車前碰撞預警系統（含 AEB 自動輔助緊急煞車功能）¹

Front Assist 車前碰撞預警系統，同時包含 AEB 自動輔助緊急煞車功能。與前方車輛在距離過近且危險狀況即將發生時，系統將會施以警示聲和燈號並輕微施加煞車力道，為駕駛人做提醒，避免可能的意外發生。



03 車道維持及偏移警示系統（含修正輔助功能）^{2/3}

當車輛時速高於 65 公里 / 小時，系統可透過多功能攝影機偵測行駛車道線；如駕駛人於未打方向燈的情況下持續偏離車道，系統會透過方向盤微幅修正，輔助車輛回到車道正軌當中。但若車輛偏離角度過大，此系統的修正效果可能受限。



04 RTA 後方橫向車流警示系統（含煞車輔助功能）^{2/3}

當駕駛人倒車駛離停車位時，後保險桿上的雷達將會偵測後方側向來車，並於距離過近時提醒駕駛人；假設駕駛人未及時做出反應，系統將會視情況啟動煞車輔助，使意外風險降低。

05 車側盲點警示系統^{2/3}

後方雷達若於行進間偵測有車輛進入車側視覺盲區，將於車外後視鏡顯示警示燈號；若駕駛人執意撥打方向燈欲轉換車道，警示燈號將會閃爍以提醒駕駛人留意。

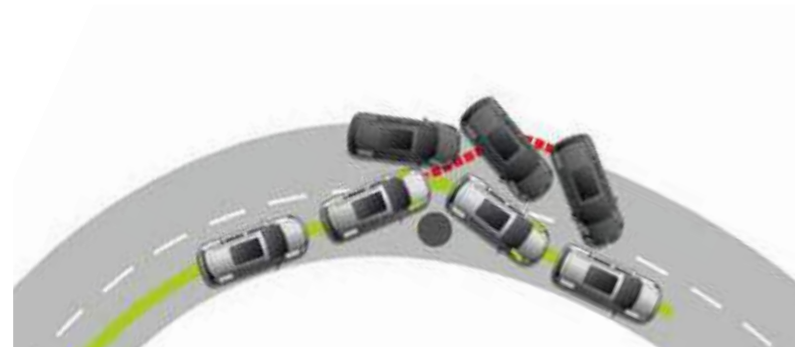


— 更多資訊 —

1. Front Assist 車前碰撞預警系統（含 AEB 自動輔助緊急煞車功能）及 ACC 主動式固定車距巡航系統，其煞車功能有效作用之情形，限於：其他車輛位於前雷達正前方適當距離且環境狀況良好令雷達得以順利運作時。請注意，在繁忙行車、彎道、山路、隧道之一般道路、行車速度緩慢、與前方車距過短，或是天候易對雷達造成干擾（如下雨、陽光過強）等狀況下，該系統將不會發生作用。
2. 車道維持及偏移警示系統，僅限於道路雙邊標線清晰，且天候、光線及環境良好的情況下，使多功能攝影機及前方雷達得以作動。請注意：在繁忙行車、山路、彎道及隧道等光線不佳或彎曲角度過大的道路時，或天候及光線對多功能攝影機或前方雷達造成干擾時，該系統可能無法作動。

3. 車側盲點警示系統及 RTA 後方橫向車流警示系統（含煞車輔助功能），僅限於周圍或後方車流位於雷達可偵測範圍內，且相對車速適當的情形下，方可作動。若發生天候、其他環境因素干擾雷達作動或車速過快情況下，該系統可能無法作動。
4. 請注意：以上圖片僅為該智能駕駛輔助功能之功能演繹圖片，並非實際車款展示圖片；且以上系統均僅係輔助功能，故駕駛行車時應隨時注意道路及車輛周邊狀況，以避免意外發生，不能因受該系統輔助而減低其注意力。敬請詳閱車主手冊及系統介紹網頁，以確實瞭解該系統之詳細使用方式、限制及規範。

主動式安全系統



ESC 電子行車動態穩定系統

在車輛因轉向過度、轉向不足或緊急閃避障礙物等較激烈的操控下，ESC 會自動整合 EDL、ABS 等電子裝備，控制各車輪的轉速、制動時機及煞車力道，同時也會強制介入控制引擎的動力輸出，進而確保車輛的行駛穩定性，增加行車安全。

ASR 循跡防滑控制系統

避免車輛在起步、再加速時驅動輪所產生的打滑現象。

EDL 電子防滑差速器

主動偵測並以煞車控制左右轉輪速至相等，避免車輛打滑狀況發生。



— 更多資訊 —

被動式安全系統



當汽車與障礙物碰撞後，稱為一次碰撞，乘員與車內構件再次碰撞，稱為二次碰撞。Volkswagen 的防護氣囊能在二次碰撞前迅速打開，可減輕駕乘者因慣性作用力所產生的二次碰撞傷害程度。

01 全尺寸雙前座 SRS 氣囊

當車輛發生碰撞時，前座防護氣囊能夠瞬間展開形成氣墊，緩衝衝撞時產生的能量，保護前座駕乘者免受頭部及胸部的傷害。

01 駕駛座膝部 SRS 氣囊

除維持腰部及上半身的穩定性外，更保護駕駛者的膝部及小腿，減少人體位移及車輛零組件直接撞擊所造成的傷害。

01 雙側面 SRS 氣簾

當車輛遭受側面撞擊時，車側防護氣簾會瞬間感應碰撞並彈出，形成簾幕式保護，全面保護車內每位乘員的側向頭部安全與防止車窗玻璃的割傷。

01 雙前座 SRS 側氣囊與第二排 SRS 側氣囊

當車輛受到側面撞擊時，雙前座椅與第二排座椅側內置式防護氣囊會在身體與車門之間形成保護屏障。即時保護車內人員的胸部、下腰部至臀部的安全。

02 MCB 二次碰撞預煞系統

由輔助氣囊感知器確認車輛遭遇主要初次碰撞，由 ESC 控制單元傳送煞車訊號至四個車輪，主動將車輛減速並煞車，防止車輛再受到二次碰撞的危險。



— 更多資訊 —



01 Composition Media 多媒體觸控音響主機

全新媒體整合系統，以 6.5 吋彩色觸控螢幕搭配進階感知器，能預先辨識出您想要操作的觸控螢幕的指示，並自動顯示放大模式。能全面整合 USB、Aux-In、藍牙等音源輸入。前後座八支高傳真揚聲器，進階高質感娛樂。

02 App-Connect 多媒體手機鏡射 (含 Apple CarPlay 與 Android Auto)¹

Volkswagen 成為您的駕駛良伴，提供各式科技化的協助、眾多娛樂功能，並能夠協助您提高警覺。讓您坐在舒適駕駛座椅的同時，與車外世界保持連線，是您的最佳行車夥伴！

03 We Connect Go[®] 福斯智聯

將您的 Volkswagen 和智慧型手機連結成為聯網汽車，讓您操作各項智慧型功能。在第一時間能更即時了解愛車的車輛資訊，便利的預約保養，查看旅程行駛的資料紀錄，與監控油耗表現等，讓您一手掌握，隨心所欲。

車色圖



H7 金屬大西洋藍



0Q 冰晶白



X3 金屬菸煤灰



P0 金屬棕



2T 珍珠黑

皮椅



Vienna Leather Titanium
Black BY 鎢鈦黑

輪圈



17吋 Odessa 鋁合金鋼圈

原廠配件



後廂門檻飾板



全天候橡膠腳踏墊



車頂架及置物箱



旅行便利模組



後廂防水墊



後上擾流尾翼



— 更多資訊 —



— 更多資訊 —

The Sharan 規格表 - MY2020

Issue : March 2020

車型	280 TSI Life
車身尺寸	
長 / 寬 / 高 (mm)	4,854 / 1,904 / 1,740
軸距 (mm)	2,920
軸距前 / 後 (mm)	1,571 / 1,617
行李廂空間 (L)	300 / 2,297 (第二、三排座椅下潛收摺)
重量 (kg) ¹	1,797
引擎數據	
型式	直列四汽缸 TSI 渦輪增壓汽油直噴系統
排氣量 (c.c.)	1,395
最大馬力 (hp/rpm)	150 / 5,000 - 6,000
最大扭力 (kgm/rpm)	25.5 / 1,500 - 3,500
性能	
0-100 km/h 加速 (sec)	9.9
極速 (km/h)	197
系統結構	
傳動方式	前置引擎前輪驅動
變速箱	六速DSG雙離合器自手排
轉向系統	速度感應式電子動力輔助
懸吊系統	前輪：麥花臣式 + 防傾桿 後輪：獨立懸吊四連桿後軸 + 防傾桿
最小迴轉半徑 (M)	5.95
能源數據	
使用油料	98 / 95 無鉛汽油
油箱容量 (公升)	70
非市區耗油量 (公里 / 公升)	15.72
市區耗油量 (公里 / 公升)	11.29
測試值 (公里 / 公升) ²	13.7
能源效率等級	3

* 以上資料數據皆為 七人座 Sharan 數據資料。

1. 重量標示為七人座空車之車重，數據係根據 Directive 92 / 21 / EEC 版本之 (空載總重包含油箱加滿 90%、駕駛 68 公斤和行李 7 公斤) 標準規格車輛。額外選配配件及其他附件通常會增加此一數據因而減少乘載重量。

2. 油耗測試值數據依經濟部能源局公告結果。本型錄標示之油耗及 CO₂ 測試值係在實驗室內，依規定的行車型態於車體動力計上測得。實際道路行駛時，因受天候、路況、載重、使用空調系統、駕駛習慣及車輛維護保養等因素影響，其實際油耗值常低於測試值。油耗測試方式：歐盟 1999 / 100 / EC 指令及其後續修正指令。

* Volkswagen 原廠保留針對上述規格修改之權利；規格若有不符，以買車為準。(適用 2019 / 48 週以後生產)

The Sharan 配備表 - MY2020

Issue : March 2020

車型	280 TSI Life
外觀	
輪圈尺寸	17" Odessa
輪胎尺寸	225 / 50 R17
遠近光氬氣頭燈	●
光感應自動頭燈 (含 Coming Home 和 Leaving Home 功能)	●
頭燈清洗裝置	●
LED 日間行車燈	●
LED 高亮度尾燈	●
前霧燈 (附角落照明功能)	●
後霧燈	●
左右雙側滑門	● (電動)
雨滴及速度感應式雨刷	●
電動收折後視鏡 (附加熱除霧、記憶、右側倒車輔助功能)	●
全景式電動玻璃天窗	○
炫銀車頂行李架	●
內裝配備	
車內飾板	Titanium Silver
三幅式真皮多功能方向盤	●
電子自動防眩後視鏡 (無邊框設計)	●
真皮排擋桿	●
前座腳踏照明燈	●
前後閱讀燈 / 室內燈	●
左右遮陽板附照明化妝鏡	●
雙頂置式大型置物盒	●
中控台上方置物盒	●
前座四向可調式中央扶手 (附置物箱)	●
第二排地窖式雙置物盒	●
12V 電源插座	●
行李廂可收納式捲簾	●
座椅	
座椅材質	Vienna 真皮舒適型跑車座椅
駕駛座多向電動調整附記憶功能	●
前乘客座多向電動調整	●
雙前座腰靠調整	● (雙前座電動)
雙前座椅加熱功能	●
雙前座椅背可折疊餐台	●
雙前頭枕頸椎保護裝置	●
第二排三座獨立式座椅	●
可折平 Easy Fold 設計	●

●：標準配備 ○：選購配備

The Sharan 配備表 - MY2020

Issue : March 2020

車型	280 TSI Life
空調/多媒體影音系統	
Air Care Climatronic 三區電子恆溫空調	●
抗過敏原活性碳車內空氣過濾器	●
後座冷氣出風口含電子溫控面板	●
Composition Media 6.5 吋多媒體觸控主機	●
App-Connect 多媒體手機鏡射 (含 Apple CarPlay 與 Android Auto) ¹⁾	●
We Connect Go [®] 福斯智聯	●
藍牙行動通訊系統 / 串流音樂播放功能 / USB 多媒體插孔	●
高傳真揚聲器	8支
IQ.DRIVE 智能駕駛輔助系統	
Front Assist 車前碰撞預警系統 (含 AEB 自動緊急煞車功能) ²⁾	●
ACC 主動式固定車距巡航系統 ²⁾	●
車道維持及偏移警示系統 (含修正輔助功能) ^{3/4)}	●
車側盲點警示系統 ^{3/4)}	●
RTA 後方橫向車流警示系統 (含煞車輔助功能) ^{3/4)}	●
Park Assist 自動停車輔助系統	○
Rear Assist 顯影式停車導引系統	●
PDC 前後停車導引系統	●
AFS 動態彎道輔助照明燈	●
MCB 二次碰撞預煞系統	●
ABS 防鎖死煞車系統	●
ASR 循跡防滑控制系統	●
EBD 電子式煞車力道分配系統	●
BAS 煞車力道輔助系統	●
EDL 電子防滑差速器	●
ESC 電子行車動態穩定系統	●
科技/安全系統	
Start / Stop 引擎自動啟閉系統	●
晶片防盜裝置 (Immobilizer)	●
EPB 按鍵式電子手煞車 (含 Auto Hold 車輛靜止功能裝置)	●
後行李廂電動尾門	●
電動兒童安全鎖	●
第二、三排 ISOFIX 兒童安全座椅裝置	●
第二排雙座整合式兒童座椅	○
TPMS 胎壓偵測系統	●
Self Sealing 穿孔防護輪胎	●
全尺寸雙前座 SRS 氣囊	●
駕駛座膝部 SRS 氣囊	●
雙前座 SRS 側氣囊	●
第二排 SRS 側氣囊	●
雙側面 SRS 氣簾	●
安全帶未繫提示	●

* Volkswagen 原廠保留針對上述配備修改之權利；配備若有不符，以實車為準。(適用 2019 / 48 週以後生產)

1. App-Connect 多媒體鏡射功能僅限部分相容手機使用。
2. Front Assist 車前碰撞預警系統 (含 AEB 自動輔助緊急煞車功能) 及 ACC 主動式固定車距巡航系統，其煞車功能有效作用之情形，限於：其他車輛位於前雷達正前方適當距離且環境狀況良好令雷達得以順利運作時。請注意，在繁忙行車、彎道、山路、隧道之一般道路、行車速度緩慢、與前方車距過短，或是天候易對雷達造成干擾 (如下雨、陽光過強) 等狀況下，該系統將不會發生作用。
3. 車道維持及偏移警示系統，僅限於道路雙邊標線清晰，且天候、光線及環境良好的情況下，使多功能攝影機及前方雷達得以作動。請注意：在繁忙行車、山路、彎道及隧道等光線不佳或彎曲角度過大的道路時，或天候及光線對多功能攝影機或前方雷達造成干擾時，該系統可能無法作動。
4. 車側盲點警示系統及 RTA 後方橫向車流警示系統 (含煞車輔助功能)，僅限於周圍或後方車流位於雷達可偵測範圍內，且相對車速適當的情形下，方可作動。若發生天候、其他環境因素干擾雷達作動或車速過快情況下，該系統可能無法作動。
5. 請注意：以上系統均僅係輔助功能，故駕駛行車時應隨時注意道路及車輛周邊狀況，以避免意外發生，不能因受該系統輔助而減低其注意力。敬請詳閱車主手冊及系統介紹網頁，以確實瞭解該系統之詳細使用方式、限制及規範。

The Sharan 選用配備表 - MY2020

Issue : March 2020

選用配備表	280 TSI Life
全景式電動天窗 (無雙頂置式大型置物盒)	○
Park Assist 自動停車輔助系統	○
第二排雙座整合式兒童座椅	○

●：標準配備 ○：選購配備

The Sharan

Printed in Taiwan

Subject to change without notice

Issue: March 2020

Website: www.volkswagen.com.tw