

# The Golf



# The Golf Variant



# The Golf

## 絕對魅力 才夠服

不同人生階段中  
你都有能力扮演好你的角色  
但，與眾不同的是  
你不只具有處事能力  
更帶有個人魅力

能力之外，更有迷人風範  
是你，是 The Golf



# IQ.LIGHT 智慧燈組

智慧燈組包含 LED 頭尾燈，  
能有效提升照明精準度及駕駛安全與舒適性。



## 01 LED 遠近光頭燈

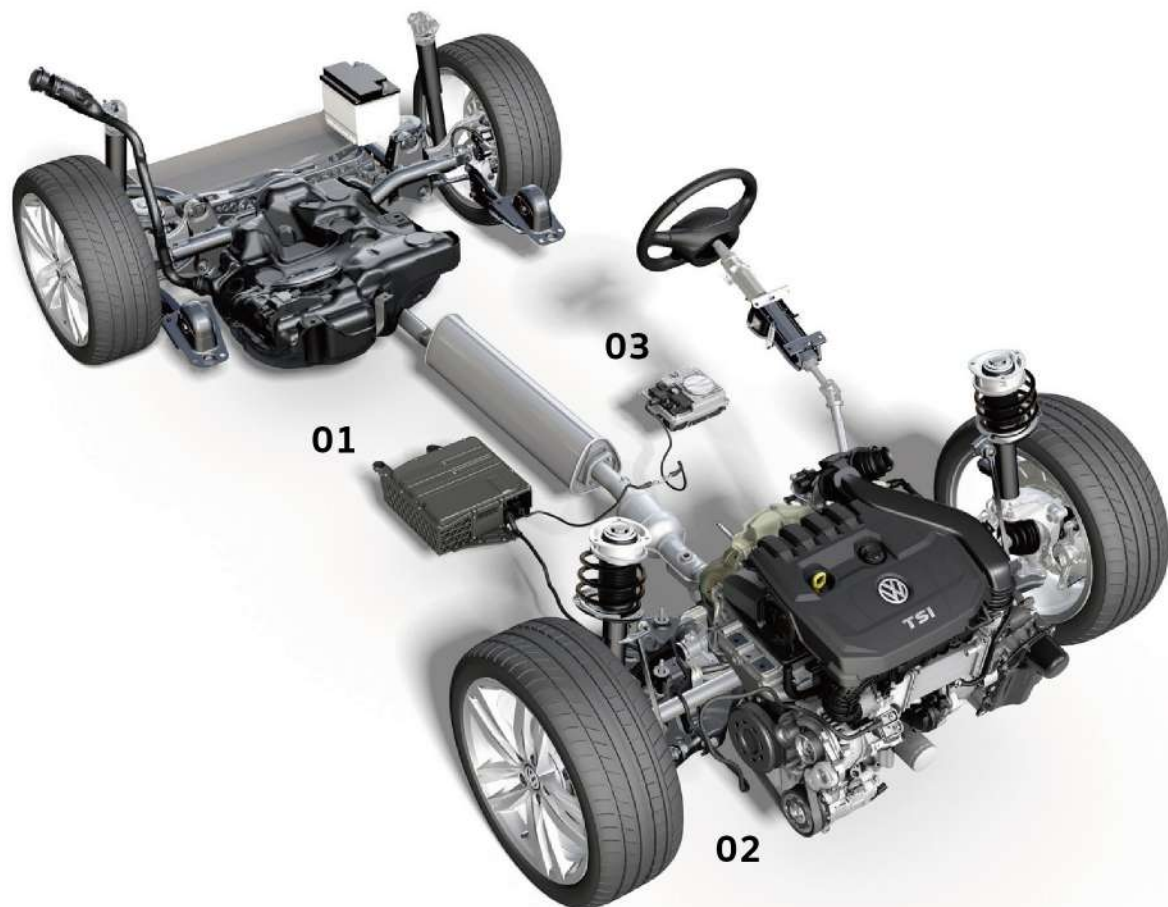
提供更優異的照明能力，與光感應自動頭燈完美搭配。

## 02 LED 高亮度尾燈 (附動態轉向指示燈)

多層次的立體設計搭配動態轉向指示燈，完美與車身線條融為一體，使車身更具運動感，讓 The Golf 成為路上最時尚閃耀的焦點。

# 48V 輕油電動力系統

台灣福斯汽車首次引進 48V 輕油電動力系統 eTSI，透過動能回收科技，為 48V 鋰電池儲存更多電力；起步時可直接運用馬達動力輔助引擎啟動，怠速熄火時運作也能夠更加平順，打造絕佳節能效果以及更為舒適的行車享受，平均油耗最高可降低達 10%，CO2 排放每公里降低 8g。



- 01 48V 鋰離子電池
- 02 48V 啟動馬達 / 交流發電機 (皮帶驅動)
- 03 DC / DC 直流電轉換器 (12V - 48V)

# 高效動能

## Electric boost 電動馬達輔助

由 Electric Boost 電動馬達輔助，帶動皮帶將動力傳導給引擎，在渦輪尚未全速運轉時，提供起步與低速時的輔助驅動，為引擎帶來最多達 9kW 的動力輸出和 50Nm 扭力。經由 48V 輕油電動力系統的輔助，低轉速時可縮短 25% 的時間來達到相同扭力數值，大量節省車輛啟動時所需消耗的動力。

## 進階版 Start / Stop 引擎自動啟閉系統

在怠速關閉和啟動引擎時，可大幅降低車身震動，提供駕駛更舒適的感受。



# 循環節能

## 48V 鋰離子電池

能藉由煞車的動能回充，更可對原有 12V 鉛酸電池進行充電，相較傳統設計更能有效確保電量充足。

## Eco Coasting 節能滑行功能

在車輛穩定狀態下鬆開油門後，引擎可完全關閉，轉速回歸為 0 並以滑行方式前進，大幅降低油耗和 CO2 排放量。



# Innovision Cockpit 智能科技數位化座艙

## Digital Cockpit Pro 10.25 吋全邏輯數位化儀表

全面設定的互動式 10.25 吋新世代顯示器，可依個人喜好選擇顯示功能，導航地圖也可顯現於此，打造專屬的顯示畫面。

## Discover Pro 10 吋多媒體鏡面觸控主機 (MIB 3)

10 吋 Discover Pro 提供更大的可視螢幕，搭載全新的 MIB GEN3 Advanced Tab 鏡面觸控面板，您可以客製主機首頁，挑選想要顯示的資訊以及設定快捷按鍵，搭配 Soft Key 全平面虛擬按鍵，讓您在座艙中的操控體驗再升級；手勢控制功能則可讓您在操作上輕鬆不費力，可憑懸空滑動手勢左右切換主選單、變化廣播電台、於播放清單、相簿之間快速翻動，並搭載原廠導航資訊系統，讓每趟旅程一路順暢，省下寶貴的時間享受精彩的人生。



### 01 Harman Kardon 環繞音響系統

專門為 Volkswagen 開發設計的新型立體聲系統，擁有 480 瓦輸出功率、10支揚聲器、12 聲道，更具備強勁渾厚的中低音與多種音場設定，帶給乘員豪華的車內音樂饗宴，盡情享受升級的移動體驗。

### 02 車室氛圍燈 (含多重模式選擇)

車室整體環艙的 30 種顏色氛圍燈，透過溫和光線營造放鬆、沉浸的舒適感受，為夜間行駛帶來全新的駕馭氛圍。



02



03

### 03 App-Connect 無線多媒體手機鏡射 (含 Apple CarPlay 與 Android Auto)\*

透過與系統相容的智慧型手機，在您的 MIB 資訊娛樂系統上存取並使用音樂、地圖等應用程式，沿途為您提供各式協助及眾多娛樂功能，讓您與車外世界保持連線。

\*App-Connect 無線多媒體鏡射功能僅限部分相容手機使用。



04



05

#### 04 HUD 抬頭顯示器 (投影式)

首次將車速、導航資訊與駕駛輔助系統詳細資訊直接投影在擋風玻璃上，重要資訊皆在駕駛者的主視線範圍之內，有助於減少駕駛者視線離開路面的時間，增加行車安全性。

#### 05 手機無線充電裝置

放上支援無線充電的手機機型，讓充電也變得輕鬆自在。



06

#### 06 電子線傳式排檔系統

以數位訊號控制檔位升降，且在排檔桿上顯示目前檔位。靈巧的線傳排檔桿也能減少駕駛從中控置物空間取物時的困難，為座艙營造出更寬廣的空間。在 D 檔減速至車輛靜止情況下，如駕駛打開車門，系統會自動切換至 P 檔，大幅提升安全性。

\*圖示為 Style 以上車型。



07

#### 07 Touch Slider 數位觸控列

首次搭載 Touch Slider 數位觸控列，不論聲音、空調、座椅加熱都能更直覺地操作。駕駛導向的人性化設計，讓您更專注於路況以增加安全性，也讓您的行車操控更加敏捷便利。



# IQ.DRIVE 智能駕駛輔助系統

一直以來 Volkswagen 堅信，安心駕乘是一切幸福的前提，也是造車者最根本的初衷，Volkswagen 讓創新科技成為所有人都能享有的權利，徹底將德製工藝，落實到眾人的生活中。



## 01 道路虛擬實境顯示功能<sup>1</sup>

在啟動 Travel Assist 智慧車陣穿梭系統時，此功能可將周圍路況，以最新 3D 介面顯示於數位化儀表中，幫助駕駛者了解周圍車況，大幅提升行車安全。

## 02 ACC 主動式固定車距巡航系統<sup>2</sup>

依前方車輛調整車速，以保持您所指定的距離；若與前車縮短距離的速度太快，系統會發出警告，在緊急情況下產生足夠的煞車力，試著降低碰撞的嚴重程度，可能因此避免碰撞事故發生。



## 03 Front Assist 車前碰撞預警系統（含 AEB 自動輔助緊急煞車功能）<sup>2/3</sup>

當系統偵測到車輛或行人出現在前方，在距離過近且危險狀況即將發生時，系統將會施以警示聲和燈號並輕微施加煞車力道，為駕駛人做提醒，協助保護其他用路人安全，並避免其它意外發生。

1. 道路虛擬實境顯示功能偵測周圍車輛及路況，可能受速度、光線、天候等周圍因素影響，其顯示可能無法完全符合真實狀況。入門版由於系統限制，僅顯示前後車距、車道偏移、道路虛實線等功能。
2. Front Assist 車前碰撞預警系統（含 AEB 自動輔助緊急煞車功能）及 ACC 主動式固定車距巡航系統，其煞車功能有效作用之情形，限於：其他車輛位於前雷達正前方適當距離且環境狀況良好令雷達得以順利運作時。請注意，在繁忙行車、彎道、山路、隧道之一般道路、行車速度緩慢、與前方車距過短，或是天候易對雷達造成干擾（如下雨、陽光過強）等狀況下，該系統將不會發生作用。
3. 前方行人監控系統無法偵測到靜止或嬌小（如孩童）之行人。請注意，在許多狀況下，系統將不會發生作用，而容易發生意外。詳細無法發生狀況之情形，請參考前方行人監控系統功能之說明網頁。

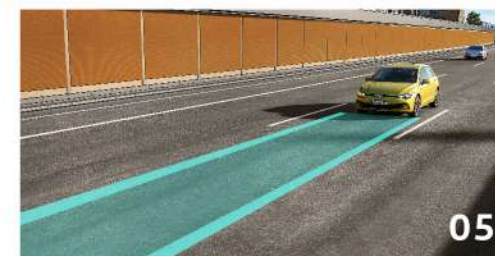


#### 04 車道維持及偏移警示系統 (含修正輔助功能)<sup>4</sup>

當車輛時速高於 65 公里 / 小時，系統可透過多功能攝影機偵測行駛車道線；如駕駛人於未打方向燈的情況下持續偏離車道，系統會透過方向盤微幅修正，輔助車輛回到車道正軌當中。但若車輛偏離角度過大，此系統的修正效果可能受限。

#### 05 主動式車道修正輔助系統<sup>4</sup>

讓車輛藉由多功能攝影機及雷達，於時速 0~210 公里以內皆能持續微幅修正方向盤以維持於車道中，亦做出小角度轉向輔助，提供更先進與全面之智能駕駛輔助。



#### 06 Emergency Assist 緊急待援輔助系統<sup>4</sup>

當感應器偵測到駕駛人長時間無控制車輛之行為，且對警示符號、聲音警示、短暫煞車介入皆無反應，系統將認定駕駛人失能而作動。車輛會啟動警示雙黃燈閃爍以提醒後方來車，同時煞車系統將自動介入減速直到車輛完全停止。

4. 主動式車道修正輔助系統 / 車道維持及偏移警示系統 / Emergency Assist 緊急待援輔助系統 / Travel Assist 智慧車陣穿梭系統，僅限於道路雙邊標線清晰，且天候、光線及環境良好的情況下，使多功能攝影機及前方雷達得以作動。請注意：在繁忙行車、山路、彎道及隧道等光線不佳或彎曲角度過大的道路時，或天候及光線對多功能攝影機或前方雷達造成干擾時，該系統可能無法作動。



#### 07 Travel Assist 智慧車陣穿梭系統<sup>4</sup>

按下方向盤上的 Travel Assist 快捷按鍵，整合 ACC 主動式固定車距巡航系統、車道維持及偏移警示系統、主動式車道修正輔助系統，在高速公路及快速道路上提供駕駛直覺便利的巡航操作。

#### 08 車側盲點警示系統<sup>5</sup>

後方雷達若於行進間偵測有車輛進入車側視覺盲區，將於車外後視鏡顯示警示燈號；若駕駛人執意撥打方向燈欲轉換車道，警示燈號將會閃爍以提醒駕駛人留意。

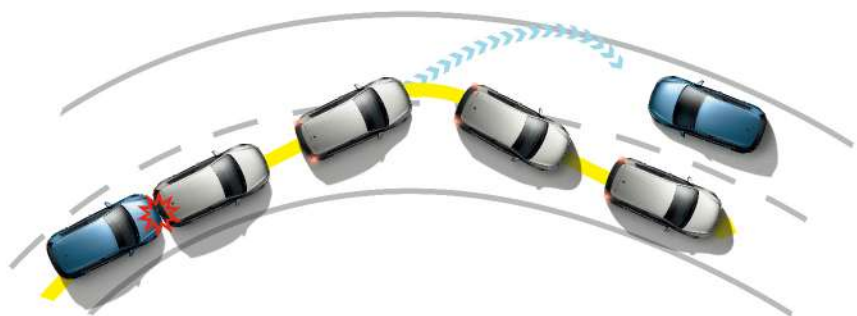


#### 09 RTA 後方橫向車流警示系統（含煞車輔助功能）<sup>5</sup>

當駕駛人倒車駛離停車位時，後保險桿上的雷達將會偵測後方側向來車，並於距離過近時提醒駕駛人；假設駕駛人未及時做出反應，系統將會視情況啟動煞車輔助，使意外風險降低。

4. 主動式車道修正輔助系統 / 車道維持及偏移警示系統 / Emergency Assist 緊急待援輔助系統 / Travel Assist 智慧車陣穿梭系統，僅限於道路雙邊標線清晰，且天候、光線及環境良好的情況下，使多功能攝影機及前方雷達得以作動。請注意：在繁忙行車、山路、彎道及隧道等光線不佳或彎曲角度過大的道路時，或天候及光線對多功能攝影機或前方雷達造成干擾時，該系統可能無法作動。
5. 車側盲點警示系統及 RTA 後方橫向車流警示系統（含煞車輔助功能），僅限於周圍或後方車流位於雷達可偵測範圍內，且相對車速適當的情形下，方可作動。若發生天候、其他環境因素干擾雷達作動或車速過快情況下，該系統可能無法作動。
6. 請注意：以上圖片僅為該智能駕駛輔助功能之功能演繹圖片，並非實際車款展示圖片；且以上系統均僅係輔助功能，故駕駛行車時應隨時注意道路及車輛周邊狀況，以避免意外發生，不能因受該系統輔助而減低其注意力。敬請詳閱車主手冊及系統介紹網頁，以確實瞭解該系統之詳細使用方式、限制及規範。

# 主動式安全系統



01

## 01 ESC 電子行車動態穩定系統

在車輛因轉向過度、轉向不足或緊急閃避障礙物等較激烈的操控下，ESC 會自動整合 EDL、ABS 等電子裝備，控制各車輪的轉速、制動時機及煞車力道，同時也會強制介入控制引擎的動力輸出，進而確保車輛的行駛穩定性，增加行車安全。

## 02 XDS 主動式電子防滑系統

主動平衡控制左右驅動輪的扭力輸出，減少內側驅動輪打滑的現象。

## 疲勞駕駛警示系統

能自動偵測駕駛者的行駛模式，一旦判定駕駛者出現疲勞現象，系統會及時發出警示音並於儀表板上顯示咖啡杯符號，提醒駕駛者停靠休息，大幅提升長途駕駛的安全。

## EDL 電子防滑差速器

主動偵測並以煞車控制左右轉輪速至相等，避免車輪打滑狀況發生。

## EBD 電子式煞車力道分配系統

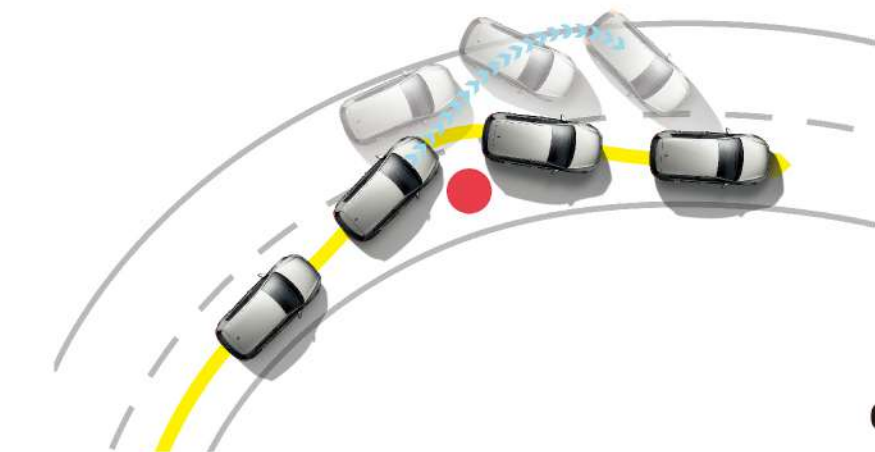
主動調節各車輪之煞車力道，保持制動的平穩性並縮短煞車距離。

## ABS 防鎖死煞車系統

主動防止車輛在緊急煞車時，因車輛鎖死而喪失車頭轉向的能力。

## ASR 循跡防滑控制系統

避免車輛在起步、再加速時驅動輪所產生的打滑現象。



02

# 被動式安全系統



01

## 01 全尺寸雙前座 SRS 氣囊

當車輛發生碰撞時，前座防護氣囊能夠瞬間展開形成氣墊，緩衝碰撞時產生的能量，保護前座駕乘者免受頭部及胸部的傷害。

## 01 雙側面 SRS 氣簾

當車輛遭受側面撞擊時，車側防護氣簾會瞬間感應碰撞並彈出，形成簾幕式保護，全面保護車內每位乘員的側向頭部安全與防止車窗玻璃的割傷。

## 01 雙前座 SRS 側氣囊

當車輛受到側面撞擊時，雙前座椅內置式防護氣囊會在身體與車門之間形成保護屏障。及時保護車內人員的胸部、下腰部至臀部的安全。

## 02 MCB 二次碰撞預煞系統

由輔助氣囊感知器確認車輛遭遇主要初次碰撞後，由 ESC 控制單元傳送訊號至四個車輪，主動將車輛減速並煞車，防止車輛再受到二次碰撞的危險。

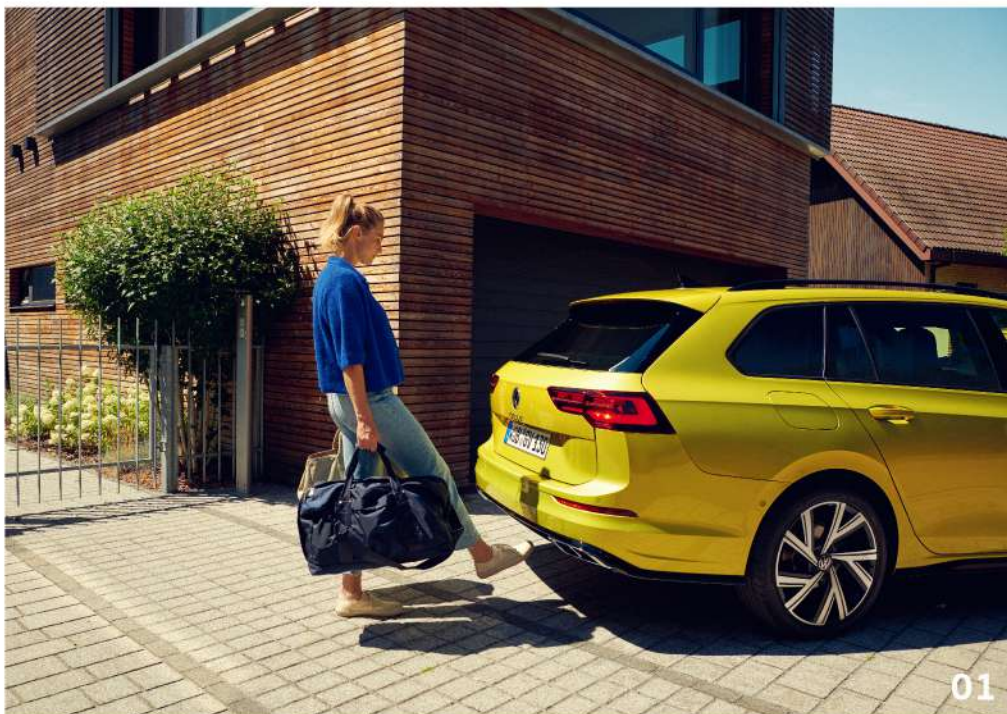


02

# The Golf Variant 空間不止 深德人心

平整化行李廂底板以及寬闊尾門開口，  
搭配 6/4 分離後座座椅，  
靈活的空間設計，讓車室空間大幅提升。  
後座膝部更較前一代增加將近 4 公分，  
裝得下您對生活的大小願望！





### 01 Easy Open / Close 電動尾門 (感應式自動開啟 / 延遲關閉)

搭配 Keyless Access 免鑰匙晶片控制系統，攜帶鑰匙接近車輛後方時，車尾感應器即可感應定位，只要將腳於後保險桿下方稍作移動感應，電動尾門即自動開啟 / 關閉。

### 02 | 03 車室空間

The Golf Variant 全車內裝專為滿足各種需求而精心設計，行李廂容積可達 611 公升，後座椅傾倒後可產生高達 1,642 公升的驚人裝載容量，創造更靈活寬敞的空間。



# The Golf GTI

## 熱血不止 深德人心

承襲賽道精神與駕馭樂趣，

馬力提升至 245 匹，0-100 km/h 瞬間加速僅需 6.3 秒。

專屬跑格外觀設計，GTI 專屬銘牌、X 型 LED 霧燈、Vienna 真皮跑車型座椅等，  
將熱血基因及掀背鋼砲氣息蘊露無遺，喚醒您心底深處的熱血靈魂！







**01 GTI 專屬車型銘牌 / GTI 專屬紅色水箱護罩飾條**

**02 GTI 專屬 X 型 LED 前霧燈**

**03 GTI Vienna 真皮跑車型座椅**

觸感極佳的 Vienna 真皮座椅打造車室的細膩奢華感，黑色真皮對比運動感十足的紅色車縫線，讓全車充滿熱血氛圍。同時亦擁有紮實的側向支撐性、跑車桶椅的包覆性，在享受速度的同時也能擁有細膩舒適的乘坐感受。

**04 GTI 專屬數位座艙模式 / GTI 專屬真皮觸控式方向盤**

## Vehicle Dynamic Manager 車輛動態管理系統

首次導入之全新系統，可有效的控制差速器 XDS 及 VAQ，以調整最佳的內外輪差，更可精準地控制 DCC 底盤控制系統，讓懸吊阻尼可以更快速地調整出最佳設定，最多可每秒偵測及調整阻尼硬度達 200 次，讓過彎轉向精準及速度大幅提升。

## 專屬前軸電子液壓式限滑差速器 VAQ

專屬的前軸電子液壓式限滑差速器，能將強大的 37.8 kgm 扭力在激烈的過彎當中，針對前軸的內外輪做最完美的分配，提供更高的過彎極限與駕馭樂趣。



# The Golf R & The Golf R Variant

## 勁化 夠服R



R 部門特別調教，打造擁有強勁動力的 The Golf R 終極性能鋼砲。  
馬力提升至 320 匹，0-100 km/h 瞬間加速僅需 4.8 秒。  
更首次引進 The Golf R Variant，擁有剽悍性能的同時，也享受舒適氣派的超大車室空間。



### 01 R 專屬運動化前保桿

The Golf R 車頭搭載 R 專屬運動化前保桿，俐落的跑格設計將賽道基因及鋼砲氣息展露無遺，斬新外觀讓全車更霸氣亮眼，讓您立刻成為道路上的焦點！

01



02



03

### 02 R 專屬藍色高性能煞車卡鉗

R 獨有的絕美藍色卡鉗，雙活塞設計提供細膩且更犀利的煞車表現；重量減輕 600g 的鋁合金車輪軸承座，大幅輕量化的懸吊設計，讓 The Golf R 享受時尚帥氣更不忘極致性能。

### 03 專屬運動化四出尾管

The Golf R 專屬尾管，讓全車霸氣亮眼，排氣效率大幅升級，同時提升馬力及扭力表現，澎湃激昂的引擎聲浪令人嚮往。



#### 04 R 專屬運動化真皮多功能方向盤

提供舒適且恰到好處的握感，加上跑車式大型方向盤換檔撥片，讓您在高速行駛下輕鬆操控，搭配 R 專屬藍色縫線及徽飾，尊榮感再提升。

#### 05 一鍵啟動 R 賽車模式

一鍵長按方向盤上的 R 按鍵，立即切換專屬 The Golf R 的賽車模式。車身將調整成更運動化的懸吊設定，更靈敏的油門回饋，搭配最具氣勢的引擎聲浪，任所有感官盡享 320 匹的極限操駕體驗。



05



06



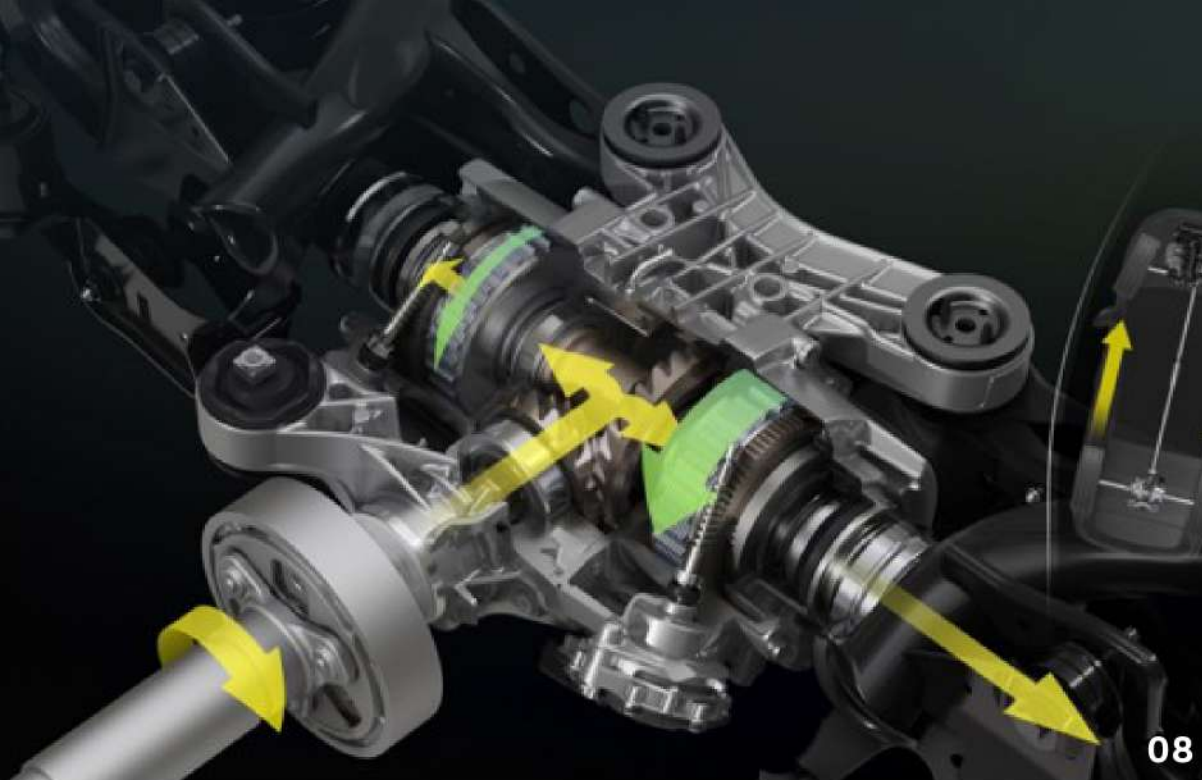
07

#### 06 R 專屬性能化儀表模式

R 專屬儀表模式可直接於儀表板顯示性能化專屬功能，The Golf R 更搭載獨有 R View 模式，除儀表兩側可依需求顯示不同功能外，轉速表也首次以序列方式呈現於儀表上方，提供更直覺的操作介面。

#### 07 R 專屬 Nappa Carbon 碳纖維紋真皮跑車型座椅

頂級 Nappa 皮革搭配碳纖維紋路，打造車室的奢華感，紮實的側向支撐性、跑車桶椅的包覆性，在享受速度的同時也能擁有細膩舒適的乘坐感受。



### 08 R Performance Torque Vectoring 扭力分配系統

Volkswagen R 性能部門為 R 車型開發之彎道利器，除了在前後軸之間分配動力，後軸兩側多片式電子液壓離合器也可調節左右輪的動力輸出，透過扭力分導系統，過彎時可分配更多的後軸動力至外側輪，甚至在 Race Mode 賽車模式下可達 100%，帶來更為敏捷的操駕反應以及循跡性，大幅提升 The Golf R 的過彎極限，讓每次過彎都是一次極致熱血的享受。

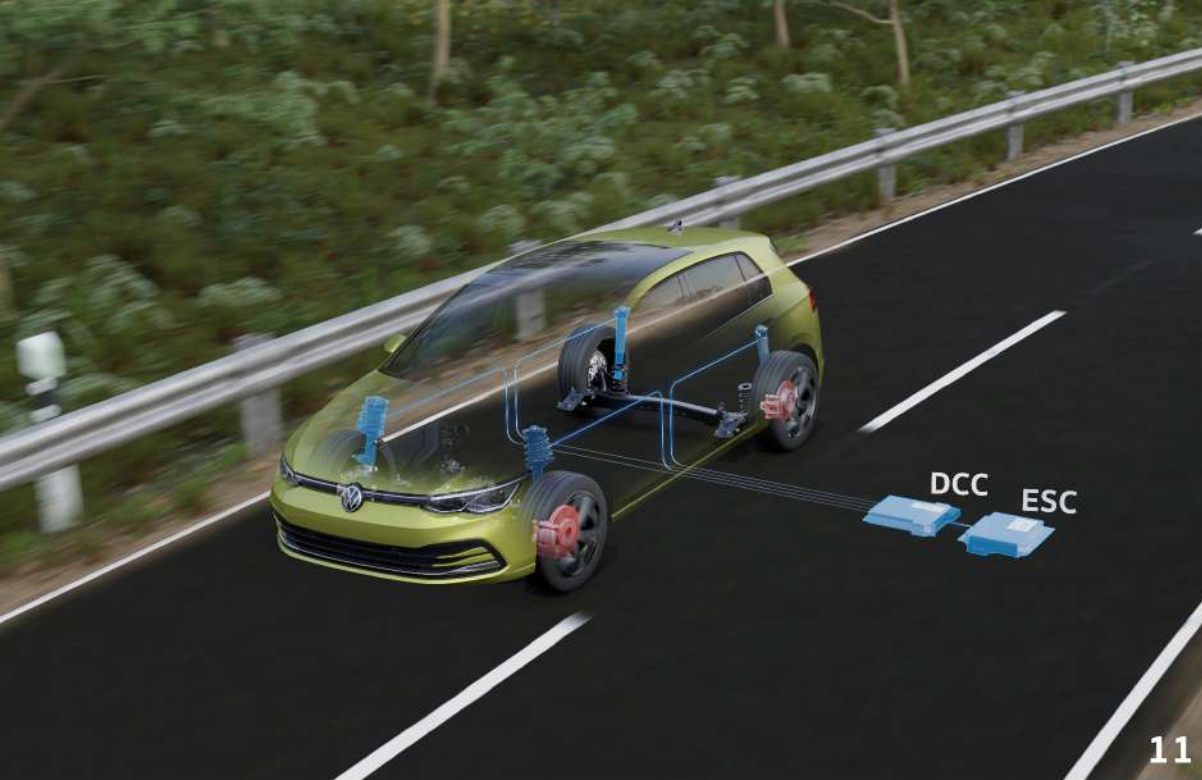
### 09 Vehicle Dynamic Manager 車輛動態管理系統

VDM 可有效地控制差速器 XDS 及 R Performance Torque Vectoring 扭力分配系統，以調整最佳的內外輪差，更可精準地控制 DCC 底盤控制系統，讓懸吊阻尼可以更快速地調整出最佳設定，最多可每秒偵測及調整阻尼硬度達 200 次，讓過彎轉向精準及速度大幅提升。

### 10 Progressive Steering 動態齒比轉向輔助系統

系統會依據行車狀況動態調節轉向，減低方向盤轉動圈數，在變換車道、停車和轉彎時，反應更直接快速。原廠更利用新的演算法及軟體，使 The Golf R 的整體轉向更加精準、明確。





### 11 DCC 主動式底盤控制系統

懸吊降低 20mm 的 DCC 主動式底盤控制系統，達到更出色的操控性。可於多種駕駛模式中進行選擇：「舒適」、「運動」、「賽車」、「個人化」模式，並能精準將轉向系統、剎車系統和駕駛輔助系統的資料納入考量，且根據路況自動調整減震阻尼值，提供客製化的駕駛感受。



### 12 4MOTION Active Control 主動式智慧型四輪驅動系統

搭配駕駛模式選擇，視路況及車輛動態需要，可輕鬆駕駛各種地形，將驅動力分配至四個車輪。四種模式包括「舒適」、「運動」、「賽車」和「個人化」模式，駕駛可依照個人需求隨時切換到最適合的駕駛模式，也滿足您因應不同環境需求的高性能駕駛快感。

# R Performance Package (選配)



01

## 01 R Performance 專屬大型擾流尾翼

配備 R Performance 專屬大型擾流尾翼，外型更加霸氣，更大幅增加後軸下壓力，讓您在高速行駛與過彎時，依舊能保持車尾的穩定性。

## 02 特殊模式 -1 Drift 飄移

於高速行駛時自動調整扭力分配及 ESC 電子行車穩定系統的介入時機，讓您更能享受飄移及甩尾的駕駛體驗。



02



03

## 03 特殊模式 -2 Special 紐柏林賽道模式

經過原廠於紐柏林北環賽道上的實地測試，特別調校 VDM 及扭力分配系統設定，讓整體駕駛設定更符合賽道的特殊行駛特性，親身體驗在紐柏林北環賽道上的最佳性能表現。



# 車色圖

## The Golf & The Golf Variant



0Q 冰晶白

0E 爵士黑

C2 星際月岩灰

## The Golf GTI



0Q 冰晶白

0E 爵士黑

C2 星際月岩灰

P8 君臨紅

## The Golf R



0Q 冰晶白

0E 爵士黑

L9 金屬炫藍

# 座椅



Maze 織布



ArtVelours  
類麂皮/織布



ArtVelours  
類麂皮/織布  
(R-Line 專屬)



Vienna 真皮  
(GTI 專屬)



Nappa Carbon  
碳纖維紋真皮  
(R 專屬)



01



02



03



04



05

- 01 17 吋 Ventura 鋁合金輪圈
- 02 18 吋 Dallas 鋁合金輪圈
- 03 18 吋 Bergamo 鋁合金輪圈
- 04 19 吋 Adelaide 鋁合金輪圈
- 05 19 吋 Estoril 鋁合金輪圈

# 原廠配件



- 01 車頂架及置物箱
- 02 全天候橡膠腳踏墊
- 03 後廂門檻飾板
- 04 旅行便利模組
- 05 後廂防水墊
- 06 車門門檻保護膜
- 07 Volkswagen 動態輪圈蓋
- 08 GTI 動態輪圈蓋
- 09 R 動態輪圈蓋

車 型	230 eTSI 智能特仕版	280 eTSI Style	280 eTSI R-Line	GTI	R
車身尺寸					
長 / 寬 / 高 (mm)	4,284 / 1,789 / 1,491		4,287 / 1,789 / 1,478		4,290 / 1,789 / 1,458
軸距 (mm)	2,619		2,627		2,628
輪距前 / 後 (mm)	1,549 / 1,519		1,545 / 1,523		1,541 / 1,516
行李廂空間 (L)	380 / 1,237		380 / 1,237		380 / 1,237
重量 (kg) <sup>1</sup>	1,283	1,351		1,451	1,509
引擎數據					
型式	直列三汽缸 eTSI 渦輪增壓汽油直噴系統 + 48V 輕油電動力系統	直列四汽缸 (ACT 主動式汽缸休止管理系統) eTSI 渦輪增壓汽油直噴系統 + 48V 輕油電動力系統		直列四汽缸 TSI 渦輪增壓汽油直噴系統	直列四汽缸 TSI 渦輪增壓汽油直噴系統
排氣量 (c.c.)	999	1,498		1,984	1,984
最大馬力 (ps / rpm)	110 / 5,500	150 / 5,000 - 6,000		245 / 5,000 - 6,500	320 / 5,600 - 6,500
最大扭力 (kgm / rpm)	20.4 / 2,000 - 3,000	25.5 / 1,500 - 3,500		37.8 / 1,600 - 4,300	40.8 / 2,000 - 5,600
性能					
0-100 km / h 加速 (sec)	10.2	8.5		6.3	4.8
極速 (km / h)	202	224		250	250
系統結構					
傳動方式	前置引擎前輪驅動				4MOTION Active Control 主動式智慧型四輪驅動系統
變速箱	七速 DSG 雙離合器自手排				
轉向系統	速度感應式電子動力輔助			Progressive Steering 動態齒比轉向輔助系統	
懸吊系統	前輪：麥花臣式 + 防傾桿 後輪：輕量化懸吊 (扭力樑) + 防傾桿	前輪：麥花臣式 + 防傾桿 後輪：獨立式多連桿懸吊 + 防傾桿	前輪：麥花臣式 + 防傾桿 後輪：獨立式多連桿懸吊 + 防傾桿 R-Line 專屬運動化懸吊系統	前輪：麥花臣式 + 防傾桿 後輪：獨立式多連桿懸吊 + 防傾桿 GTI 專屬運動化懸吊系統 (車身降低 15 mm)	前輪：麥花臣式 + 防傾桿 後輪：獨立式多連桿懸吊 + 防傾桿 R 專屬運動化懸吊系統 (車身降低 20 mm) DCC 主動式底盤控制系統
最小迴轉半徑 (M)	5.45				
能源數據					
使用油料	98 / 95 無鉛汽油				
油箱容量 (公升)	50		50		56
非市區耗油量 (公里 / 公升)	22.58	21.86		18.29	15.51
市區耗油量 (公里 / 公升)	17.66	14.66		10.63	9.55
測試值 (公里 / 公升) <sup>2</sup>	20.5	18.5		14.5	12.6
能源效率等級 <sup>3</sup>	1 級	2 級		3 級	4 級

1. 重量標示為空車重量，係根據原廠公佈之數據資料，容許誤差值為 ±2%，實際數據請以實車為主。

2. 油耗測試值數據依經濟部能源局公告結果。本型錄標示之油耗測試值係在實驗室內，依規定的行車型態於車體動力計上測得。實際道路行駛時，因受天候、路況、載重、使用空調系統、駕駛習慣及車輛維護保養等因素影響，其實際油耗值常低於測試值。

油耗測試方式：歐盟 1999 / 100 / EC 指令及其後續修正指令。

3. 依能源局公告，2022 年 1 月 1 日起採用新式能源等級標準。

\* Volkswagen 原廠保留針對上述規格修改之權利；規格若有不符，以台灣地區銷售車款為準。（適用 2023 / 25 週以後生產）

車 型	230 eTSI 智能特仕版	280 eTSI Style	280 eTSI R-Line	GTI	R
<b>外觀</b>					
輪圈尺寸	17" Ventura	18" Dallas	18" Bergamo	19" Adelaide	19" Estoril
輪胎尺寸	225 / 45 R17	225 / 40 R18	225 / 40 R18	235 / 35 R19	235 / 35 R19
LED 日間行車燈	●	●	●	●	●
光感應自動頭燈 (含 Coming Home 和 Leaving Home 功能)	●	●	●	●	●
LED 遠近光頭燈	●	●	-	-	-
LED Matrix 矩陣式頭燈	-	-	●	●	●
全天候照明燈 (附角落照明功能)	●	●	●	●	●
水箱護罩連貫式 LED 定位燈	-	●	●	●	●
GTI 專屬 X 型 LED 前霧燈	-	-	-	●	-
LED 高亮度尾燈 (附動態轉向指示燈)	●	●	●	●	●
後霧燈	●	●	●	●	●
雨滴及速度感應式雨刷	●	●	●	●	●
電動收折後視鏡 (附加熱除霧、照地燈、右側倒車輔助功能)	●	●	●	●	●
高爾夫球迎賓照地燈	●	●	●	●	● (R 專屬)
後保桿左右鍍鉻飾框	-	●	●	●	●
大尺寸電動玻璃天窗	-	-	●	●	●
R-Line 專屬外觀空力套件含徽飾	-	-	●	-	-
GTI 專屬外觀空力套件含徽飾	-	-	-	●	-
GTI 專屬紅色高性能煞車卡鉗	-	-	-	●	-
R 專屬外觀套件含徽飾	-	-	-	-	●
R 專屬運動化四出尾管	-	-	-	-	●
R 專屬藍色高性能煞車卡鉗	-	-	-	-	●
<b>內裝</b>					
車內飾板	Nature Cross Brushed	New Brushed Dark Metal	Carbon Gray	Black Metal Chrome	Carbon Gray
頭尾燈控制數位觸控模組	●	●	●	●	●
電子自動防眩車內後視鏡	●	●	●	●	●
電子線傳式排檔系統	●	●	●	●	●
三幅式真皮多功能方向盤	●	●	-	-	-
三幅式運動化真皮多功能觸控方向盤	-	-	● (R-Line 專屬)	● (GTI 專屬)	● (R 專屬)
方向盤換檔撥片	●	●	●	●	● (跑車式)
車室氛圍燈 (含多重模式選擇)	10 色	30 色	30 色	30 色	30 色
觸控式前後閱讀燈 / 室內燈	●	●	●	●	●
左右遮陽板附化妝鏡	●	●	●	●	●
前座四向可調式中央扶手 (附置物箱)	●	●	●	●	●
12V 電源插座	●	●	●	●	●
運動化專屬金屬踏板	-	-	●	●	●
專屬運動化濕黑色頂篷	-	-	●	●	●

●：標準配備 ○：選用配備 -：無此配備

車 型	230 eTSI 智能特仕版	280 eTSI Style	280 eTSI R-Line	GTI	R
<b>座椅</b>					
座椅材質	Maze 織布座椅	ArtVelours 類麂皮 / 織布座椅	ArtVelours 類麂皮 / 織布 跑車型座椅	Vienna 真皮跑車型座椅	Nappa Carbon 碳纖維紋真皮跑車型座椅
雙前座腰靠調整	●	● (駕駛座電動)	●	● (駕駛座電動)	● (駕駛座電動)
駕駛座多向電動調整附記憶功能	-	●	-	●	●
駕駛座按摩功能	-	●	-	-	-
雙前座通風加熱功能	-	-	-	●	●
後座中央扶手附雙置杯架	●	●	●	●	●
雙前座頭枕頸椎保護裝置	●	●	●	●	●
行李廂便利取物口	●	●	●	●	●
6 / 4 分離後座椅	●	●	●	●	●
雙前座徽飾	-	-	● (R-Line 專屬)	● (GTI 專屬)	● (R 專屬)
<b>空調 / 多媒體影音系統</b>					
Air Care Climatronic 三區電子恆溫空調 (模式: 智慧空調 / 傳統空調 / 淨化空氣)	●	●	●	●	●
抗過敏原活性碳車內空氣過濾器	●	●	●	●	●
後座冷氣出風口含觸控式溫控調整	●	●	●	●	●
Innovision Cockpit 智能科技數位化座艙	●	●	●	●	●
Digital Cockpit Pro 10.25 吋全邏輯數位化儀表	●	●	●	● (GTI 專屬)	● (R 專屬)
Radio Composition 8.25 吋多媒體鏡面觸控主機 (MIB 3)	●	-	-	-	-
Discover Pro 10 吋多媒體鏡面觸控主機 (MIB 3)	-	●	●	●	●
Touch Slider 數位觸控列	-	●	●	●	●
Soft Key 全平面虛擬按鍵 / 手勢控制功能	-	●	●	●	●
原廠中文導航系統 / MapCare 圖資更新	-	●	●	●	●
App-Connect 多媒體手機鏡射 (含 Apple CarPlay 與 Android Auto) <sup>1</sup>	●	-	-	-	-
App-Connect 多媒體手機鏡射 (含無線 Apple CarPlay 與無線 Android Auto) <sup>1</sup>	-	●	●	●	●
手機無線充電裝置	●	●	●	●	●
手機無線充電裝置 - 專屬保護蓋	-	-	-	●	●
藍牙行動通訊系統 / 串流音樂播放功能 / USB 多媒體插孔 (Type-C)	●	●	●	●	●
HUD 抬頭顯示器 (投影式)	-	●	●	●	●
Harman Kardon 環繞音響系統 (數位 12 聲道擴大機、480W 輸出、重低音)	-	●	●	●	●
高傳真揚聲器	6 支	10 支	10 支	10 支	10 支
<b>IQ.DRIVE 智能駕駛輔助系統</b>					
Front Assist 車前碰撞預警系統 (含 AEB 自動輔助緊急煞車功能) <sup>2/3</sup>	●	●	●	●	●
前方行人監控系統 <sup>2/3</sup>	●	●	●	●	●
車側盲點警示系統 <sup>5</sup>	●	●	●	●	●
ACC 主動式固定車距巡航系統 <sup>2</sup>	●	●	●	●	●
Travel Assist 智慧車陣穿梭系統 <sup>4</sup>	●	●	●	●	●
主動式車道修正輔助系統 <sup>4</sup>	●	●	●	●	●
道路虛擬實境顯示功能 <sup>4</sup>	-	●	●	●	●
道路虛擬實境顯示功能 - 入門版 <sup>7</sup>	●	-	-	-	-

車 型	230 eTSI 智能特仕版	280 eTSI Style	280 eTSI R-Line	GTI	R
IQ.DRIVE 智能駕駛輔助系統					
車道維持及偏移警示系統 (含修正輔助) <sup>4</sup>	●	●	●	●	●
Emergency Assist 緊急待援輔助系統 <sup>4</sup>	●	●	●	●	●
Park Assist 自動停車輔助系統	●	●	●	●	●
Exit warning 離車安全警示系統	-	●	●	●	●
RTA 後方橫向車流警示系統 (含煞車輔助功能) <sup>5</sup>	-	●	●	●	●
疲勞駕駛警示系統	●	●	●	●	●
後方輔助停車煞車功能	●	●	●	●	●
PDC 前後停車導引系統	●	●	●	●	●
Rear Assist 顯影式停車導引系統	●	●	●	●	●
XDS 主動式電子防滑系統	●	●	●	●	●
MCB 二次碰撞預煞系統	●	●	●	●	●
ABS 防鎖死煞車系統	●	●	●	●	●
ASR 循跡防滑控制系統	●	●	●	●	●
EBD 電子式煞車力道分配系統	●	●	●	●	●
BAS 煞車力道輔助系統	●	●	●	●	●
EDL 電子防滑差速器	●	●	●	●	●
ESC 電子行車動態穩定系統	●	●	●	●	●
DLA 動態頭燈自動切換	-	-	●	●	●
4MOTION Active Control 主動式智慧型四輪驅動系統	-	-	-	-	●
R Performance Torque Vectoring 扭力分配系統	-	-	-	-	●
DCC 主動式底盤控制系統	-	-	-	○	●
科技 / 安全系統					
全尺寸雙前座 SRS 氣囊	●	●	●	●	●
駕駛艙中央 SRS 氣囊	●	●	●	●	●
雙前座 SRS 側氣囊	●	●	●	●	●
雙側面 SRS 氣簾	●	●	●	●	●
Keyless Access 免鑰匙晶片控制系統	●	●	●	●	●
晶片防盜裝置 ( Immobilizer )	●	●	●	●	●
Start / Stop 引擎自動啟閉系統	●	●	●	●	●
EPB 按鍵式電子手煞車 (含 Auto Hold 車輛靜止功能裝置)	●	●	●	●	●
ISOFIX 兒童安全座椅裝置	●	●	●	●	●
TPMS 胎壓偵測警示系統	●	●	●	●	●
車速感應轉向輔助系統	●	●	●	●	●
LED 高亮度第三煞車燈	●	●	●	●	●
補胎工具組 (附 12V 打氣機)	●	●	●	●	●
雙前座自動緊縮安全帶	●	●	●	●	●
安全帶未繫警示	●	●	●	●	●
駕駛模式選擇	-	-	●	●	●
Progressive Steering 動態齒比轉向輔助系統	-	-	●	●	●
Vehicle Dynamic Manager 車輛動態管理系統	-	-	-	●	●
GTI 專屬前軸電子液壓式限滑差速器 VAQ	-	-	-	●	-

車 型	230 eTSI 智能特仕版	280 eTSI Style	280 eTSI R-Line	GTI	R
<b>選用配備表</b>					
DCC 主動式底盤控制系統	-	-	-	○	●
<b>R Performance Package</b>					
- R Performance 專屬大型擾流尾翼					
- Vmax 電子限速提高至 270 km/h	-	-	-	-	○
- Drift Mode 飄移模式					
- Special Mode 紐柏林賽道模式					

\* Volkswagen 原廠保留針對上述規格修改之權利，規格若有不符，以台灣地區銷售車款為準。(適用 2023 /25 週以後生產)

●：標準配備 ○：選用配備 -：無此配備

1. App-Connect 多媒體鏡射功能僅部分相容手機使用。
2. Front Assist 車前碰撞預警系統 (含 AEB 自動輔助緊急煞車功能) 及 ACC 主動式固定車距巡航系統，其煞車功能有效作用之情形，限於：其他車輛位於前雷達正前方適當距離且環境狀況良好令雷達得以順利運作時。請注意，在繁忙行車、彎道、山路、隧道之一般道路、行車速度緩慢、與前方車距過短，或是天候易對雷達造成干擾 (如下雨、塵光過強) 等狀況下，該系統將不會發生作用。
3. 前方行人監控系統無法偵測到静止或嬌小 (如孩童) 之行人。請注意，在許多狀況下，系統將不會發生作用，而容易發生意外。詳細無法發生狀況之情形，請參考前方行人監控系統功能之說明網頁。
4. 主動式車道修正輔助系統 / 車道維持及偏移警示系統 / Emergency Assist 緊急待援輔助系統 / Travel Assist 智慧車陣穿梭系統，僅限於道路雙邊標線清晰，且天候、光線及環境良好的情況下，使多功能攝影機及前方雷達得以作動。請注意：在繁忙行車、山路、彎道及隧道等光線不佳或彎曲角度過大的道路時，或天候及光線對多功能攝影機或前方雷達造成干擾時，該系統可能無法作動。
5. 車側盲點警示系統及 RTA 後方橫向車流警示系統 (含煞車輔助功能)，僅限於周圍或後方車流位於雷達可偵測範圍內，且相對車速適當的情形下，方可作動。若發生天候、其他環境因素干擾雷達作動或車速過快情況下，該系統可能無法作動。
6. 道路虛擬實境顯示功能偵測周圍車輛及路況，可能受速度、光線、天候等周圍因素影響，其顯示可能無法完全符合真實狀況。
7. 由於系統限制，僅顯示前後車距、車道偏移、道路虛實線等功能。
8. 請注意：以上系統均僅係輔助功能，故駕駛行車時應隨時注意道路及車輛周邊狀況，以避免意外發生，不能因受該系統輔助而減低其注意力。敬請詳閱車主手冊及系統介紹網頁，以確實瞭解該系統之詳細使用方式、限制及規範。



車 型	280 eTSI Style	280 eTSI R-Line	R
<b>車身尺寸</b>			
長 / 寬 / 高 (mm)	4,636 / 1,789 / 1,498		4,644 / 1,789 / 1,466
軸距 (mm)	2,669		2,678
輪距前 / 後 (mm)	1,549/ 1,519		1,541 / 1,516
行李廂空間 (L)	611 / 1,642		611 / 1,642
重量 (kg) <sup>1</sup>	1,413		1,614
<b>引擎數據</b>			
型式	直列四汽缸 (ACT 主動式汽缸休止管理系統) eTSI 渦輪增壓汽油直噴系統 + 48V 輕油電動系統		直列四汽缸 TSI 渦輪增壓汽油直噴系統
排氣量 (c.c.)	1,498		1,984
最大馬力 (ps / rpm)	150 / 5,000 - 6,000		320 / 5,350 - 6,500
最大扭力 (kgm / rpm)	25.5 / 1,500 - 3,500		42.8 / 2,100 - 5,350
<b>性能</b>			
0-100 km / h 加速 (sec)	8.7		4.9
極速 (km / h)	224		250
<b>系統結構</b>			
傳動方式	前置引擎前輪驅動		4MOTION Active Control 主動式智慧型四輪驅動系統
變速箱	七速 DSG 雙離合器自手排		
轉向系統	速度感應式電子動力輔助		Progressive Steering 動態齒比轉向輔助系統
懸吊系統	前輪：麥花臣式 + 防傾桿 後輪：獨立式多連桿懸吊 + 防傾桿	前輪：麥花臣式 + 防傾桿 後輪：獨立式多連桿懸吊 + 防傾桿 R-Line 專屬運動化懸吊系統	前輪：麥花臣式 + 防傾桿 後輪：獨立式多連桿懸吊 + 防傾桿 R 專屬運動化懸吊系統 (車身降低 20mm) DCC 主動式底盤控制系統
最小迴轉半徑 (M)	5.45		
<b>能源數據</b>			
使用油料	98 / 95 無鉛汽油		
油箱容量 (公升)	50		55
非市區耗油量 (公里 / 公升)	20.95		16.26
市區耗油量 (公里 / 公升)	14.86		9.71
測試值 (公里 / 公升) <sup>2</sup>	18.2		13.0
能源效率等級 <sup>3</sup>	2級		4級

1. 重量標示為空車重量，係根據原廠公佈之數據資料，容許誤差值為 ±2%，實際數據請以實車為主。

2. 油耗測試值數據依經濟部能源局公告結果。本型錄標示之油耗測試值係在實驗室內，依規定的行車型態於車體動力計上測得。實際道路行駛時，因受天候、路況、載重、使用空調系統、駕駛習慣及車輛維護保養等因素影響，其實際油耗值常低於測試值。

油耗測試方式：歐盟 1999 / 100 / EC 指令及其後續修正指令。

3. 依能源局公告，2022 年 1 月 1 日起採用新式能源等級標準。

\* Volkswagen 原廠保留針對上述規格修改之權利；規格若有不符，以台灣地區銷售車款為準。（適用 2023 / 25 週以後生產）

車 型	280 eTSI Style	280 eTSI R-Line	R
<b>外觀</b>			
輪圈尺寸	18" Dallas	18" Bergamo	19" Estoril
輪胎尺寸	225 / 40 R18	225 / 40 R18	235 / 35 R19
LED 日間行車燈	●	●	●
光感應自動頭燈 (含 Coming Home 和 Leaving Home 功能)	●	●	●
LED 遠近光頭燈	●	-	-
LED Matrix 矩陣式頭燈	-	●	●
全天候照明燈 (附角落照明功能)	●	●	●
水箱護罩連貫式 LED 定位燈	●	●	●
LED 高亮度尾燈 (附動態轉向指示燈)	●	●	●
後霧燈	●	●	●
雨滴及速度感應式雨刷	●	●	●
電動收折後視鏡 (附加熱除霧、照地燈、右側倒車輔助功能)	●	●	●
高爾夫球迎賓照地燈	●	●	● (R 專屬)
後保桿左右鍍鉻飾框	●	●	●
鋁質車頂行李架	●	●	●
全景式電動玻璃天窗	-	●	●
R-Line 專屬外觀空力套件含徽飾	-	●	-
R 專屬外觀套件含徽飾	-	-	●
R 專屬運動化四出尾管	-	-	●
R 專屬藍色高性能煞車卡鉗	-	-	●
<b>內裝</b>			
車內飾板	New Brushed Dark Metal	Carbon Gray	Carbon Gray
頭尾燈控制數位觸控模組	●	●	●
電子自動防眩車內後視鏡	●	●	●
電子線傳式排檔系統	●	●	●
三幅式真皮多功能方向盤	●	-	-
三幅式運動化真皮多功能觸控方向盤	-	● (R-Line 專屬)	● (R 專屬)
方向盤換檔撥片	●	●	● (跑車式)
車室氛圍燈 (含多重模式選擇)	30 色	30 色	30 色
觸控式前後閱讀燈 / 室內燈	●	●	●
左右遮陽板附加妝鏡	●	●	●
前座四向可調式中央扶手 (附置物箱)	●	●	●
12V 電源插座	●	●	●
運動化專屬金屬踏板	-	●	●
專屬運動化濕黑色頂篷	-	●	●

●：標準配備 ○：選用配備 -：無此配備

車 型	280 eTSI Style	280 eTSI R-Line	R
<b>座椅</b>			
座椅材質	ArtVelours 類麂皮 / 織布座椅	ArtVelours 類麂皮 / 織布跑車型座椅	Nappa Carbon 碳纖維紋真皮跑車座椅
雙前座腰靠調整	● (駕駛座電動)	●	●
駕駛座多向電動調整附記憶功能	●	-	●
駕駛座按摩功能	●	-	-
雙前座通風加熱功能	-	-	●
後座中央扶手附雙置杯架	●	●	●
雙前座頭枕頸椎保護裝置	●	●	●
行李廂便利取物口	●	●	●
6 / 4 分離後座椅	●	●	●
雙前座徽飾	-	● (R-Line 專屬)	● (R 專屬)
<b>空調 / 多媒體影音系統</b>			
Air Care Climatronic 三區電子恆溫空調 (模式: 智慧空調 / 傳統空調 / 淨化空氣)	●	●	●
抗過敏原活性炭車內空氣過濾器	●	●	●
後座冷氣出風口含觸控式溫控調整	●	●	●
Innovision Cockpit 智能科技數位化座艙	●	●	●
Digital Cockpit Pro 10.25 吋全邏輯數位化儀表	●	●	● (R 專屬)
Discover Pro 10 吋多媒體鏡面觸控主機 (MIB 3)	●	●	●
Touch Slider 數位觸控列	●	●	●
Soft Key 全平面虛擬按鍵 / 手勢控制功能	●	●	●
原廠中文導航系統 / MapCare 圖資更新	●	●	●
App-Connect 多媒體手機鏡射 (含無線 Apple CarPlay 與無線 Android Auto) <sup>1</sup>	●	●	●
手機無線充電裝置	●	●	●
手機無線充電裝置 - 專屬保護蓋	-	-	●
藍牙行動通訊系統 / 串流音樂播放功能 / USB 多媒體插孔 (Type-C)	●	●	●
HUD 抬頭顯示器 (投影式)	●	●	●
Harman Kardon 環繞音響系統 (數位 12 聲道擴大機、480W 輸出、重低音)	●	●	●
高傳真揚聲器	10 支	10 支	10 支
<b>IQ.DRIVE 智能駕駛輔助系統</b>			
Front Assist 車前碰撞預警系統 (含 AEB 自動輔助緊急煞車功能) <sup>2/3</sup>	●	●	●
前方行人監控系統 <sup>2/3</sup>	●	●	●
車側盲點警示系統 <sup>5</sup>	●	●	●
ACC 主動式固定車距巡航系統 <sup>2</sup>	●	●	●
Travel Assist 智慧車陣穿梭系統 <sup>4</sup>	●	●	●
主動式車道修正輔助系統 <sup>4</sup>	●	●	●
道路虛擬實境顯示功能 <sup>6</sup>	●	●	●
車道維持及偏移警示系統 (含修正輔助) <sup>4</sup>	●	●	●
Emergency Assist 緊急待援輔助系統 <sup>4</sup>	●	●	●
Park Assist 自動停車輔助系統	●	●	●

車 型	280 eTSI Style	280 eTSI R-Line	R
<b>IQ.DRIVE 智能駕駛輔助系統</b>			
Exit warning 離車安全警示系統	●	●	●
RTA 後方橫向車流警示系統 ( 含煞車輔助功能 ) <sup>5</sup>	●	●	●
疲勞駕駛警示系統	●	●	●
後方輔助停車煞車功能	●	●	●
PDC 前後停車導引系統	●	●	●
Rear Assist 顯影式停車導引系統	●	●	●
XDS 主動式電子防滑系統	●	●	●
MCB 二次碰撞預煞系統	●	●	●
ABS 防鎖死煞車系統	●	●	●
ASR 循跡防滑控制系統	●	●	●
EBD 電子式煞車力道分配系統	●	●	●
BAS 煞車力道輔助系統	●	●	●
EDL 電子防滑差速器	●	●	●
ESC 電子行車動態穩定系統	●	●	●
DLA 動態頭燈自動切換	-	●	●
4MOTION Active Control 主動式智慧型四輪驅動系統	-	-	●
R Performance Torque Vectoring 扭力分配系統	-	-	●
DCC 主動式底盤控制系統	-	-	●
<b>科技 / 安全系統</b>			
全尺寸雙前座 SRS 氣囊	●	●	●
駕駛艙中央 SRS 氣囊	●	●	●
雙前座 SRS 側氣囊	●	●	●
雙側面 SRS 氣簾	●	●	●
Keyless Access 免鑰匙晶片控制系統	●	●	●
晶片防盜裝置 ( Immobilizer )	●	●	●
Start / Stop 引擎自動啟閉系統	●	●	●
EPB 按鍵式電子手煞車 ( 含 Auto Hold 車輛靜止功能裝置 )	●	●	●
Easy Open / Close 電動尾門 ( 感應式自動開啟 / 延遲關閉 )	●	●	●
ISOFIX 兒童安全座椅裝置	●	●	●
TPMS 胎壓偵測警示系統	●	●	●
車速感應轉向輔助系統	●	●	●
LED 高亮度第三煞車燈	●	●	●
補胎工具組 ( 附 12V 打氣機 )	●	●	●
雙前座自動繫縮安全帶	●	●	●
安全帶未繫警示	●	●	●
駕駛模式選擇	-	●	●
Progressive Steering 動態齒比轉向輔助系統	-	●	●
Vehicle Dynamic Manager 車輛動態管理系統	-	-	●

●：標準配備 ○：選用配備 -：無此配備

\*Volkswagen 原廠保留針對上述規格修改之權利；規格若有不符，以台灣地區銷售車款為準。（適用 2023 / 25 週以後生產）

1. App-Connect 多媒體鏡射功能僅限部分相容手機使用。
2. Front Assist 車前碰撞預警系統（含 AEB 自動輔助緊急煞車功能）及 ACC 主動式固定車距巡航系統，其煞車功能有效作用之情形，限於：其他車輛位於前雷達正前方適當距離且環境狀況良好令雷達得以順利運作時。請注意，在繁忙行車、彎道、山路、隧道之一般道路、行車速度緩慢、與前方車距過短，或是天候易對雷達造成干擾（如下雨、陽光過強）等狀況下，該系統將不會發生作用。
3. 前方行人監控系統無法偵測到靜止或嬌小（如孩童）之行人。請注意，在許多狀況下，系統將不會發生作用，而容易發生意外。詳細無法發生狀況之情形，請參考前方行人監控系統功能之說明網頁。
4. 主動式車道修正輔助系統 / 車道維持及偏移警示系統 / Emergency Assist 緊急待援輔助系統 / Travel Assist 智慧車陣穿梭系統，僅限於道路雙邊標線清晰，且天候、光線及環境良好的情況下，使多功能攝影機及前方雷達得以作動。請注意：在繁忙行車、山路、彎道及隧道等光線不佳或彎曲角度過大的道路時，或天候及光線對多功能攝影機或前方雷達造成干擾時，該系統可能無法作動。
5. 車側盲點警示系統及 RTA 後方橫向車流警示系統（含煞車輔助功能），僅限於周圍或後方車流位於雷達可偵測範圍內，且相對車速適當的情形下，方可作動。若發生天候、其他環境因素干擾雷達作動或車速過快情況下，該系統可能無法作動。
6. 道路虛擬實境顯示功能偵測周圍車輛及路況，可能受速度、光線、天候等周圍因素影響，其顯示可能無法完全符合真實狀況。
7. 請注意：以上系統均僅係輔助功能，故駕駛行車時應隨時注意道路及車輛周遭狀況，以避免意外發生，不能因受該系統輔助而減低其注意力。敬請詳閱車主手冊及系統介紹網頁，以確實瞭解該系統之詳細使用方式、限制及規範。

# The Golf

Subject to change without notice

Issue : March 2024

Website : [www.volkswagen.com.tw](http://www.volkswagen.com.tw)



專人聯繫賞車

預約賞車 點擊連結或掃描 QR Code

